

B.T.S. Analyses de Biologie Médicale (BTS ABM)





B.T.S. Analyses de Biologie Médicale (BTS ABM)

POUR QUOI FAIRE ?



Emploi :
**TECHNICIEN DE LABORATOIRE
D'ANALYSES BIOLOGIQUES**
TECHNICIEN DE RECHERCHE



Poursuites d'études :
Licences professionnelles
Licences générales (> M, D)
CPGE ATS (> grandes écoles)

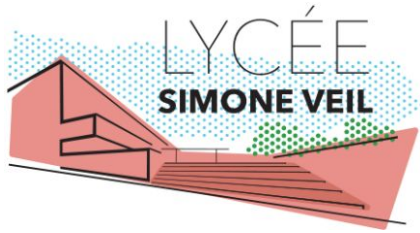


B.T.S. Analyses de Biologie Médicale (BTS ABM)

LA FORMATION

23,5 h par semaine de biologie médicale
Cours + TP

8,5 h par semaine
d'enseignements
généraux



B.T.S. Analyses de Biologie Médicale (BTS ABM)

Enseignements généraux

SCIENCES :

MATHEMATIQUES

SCIENCES PHYSIQUES
ET CHIMIQUES

EXPRESSION :

FRANÇAIS

LANGUE VIVANTE (ANGLAIS)

Chaque semaine :

4,5 h de cours

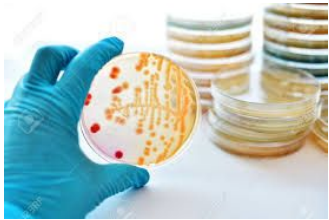
3h de TD

1 h de TP



B.T.S. Analyses de Biologie Médicale (BTS ABM)

Enseignements professionnels



Microbiologie clinique



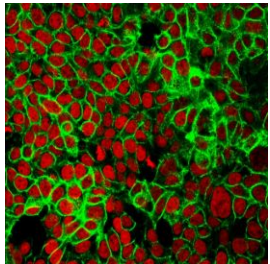
Assurance Qualité
Règlementation
Système
Informatique des
Laboratoires



Préparation au
certificat de
préleveur sanguin



Biochimie clinique



Anatomo-pathologie



Hématologie
Immunologie

Chaque semaine :

**8,5 h de cours
professionnels**

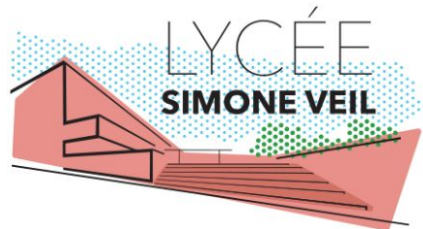
**15 h de TP
professionnels**



B.T.S. Analyses de Biologie Médicale (BTS ABM)

Critères de sélection PARCOURSUP

- Baccalauréat **scientifique avec de la BIOLOGIE** (bac général spé SVT, bac techno STL ou ST2S, bac pro LCQ ou BIT)
- **ASSIDUITE**
- **TRAVAIL PERSONNEL REGULIER**
- **ATTITUDE SERIEUSE**
- **CAPACITE A SUIVRE LES CONSIGNES**
- Niveau scolaire en : biologie , physique-chimie , français , mathématiques.
- Lettre de projet **personnelle et cohérente** avec la formation.



B.T.S. Analyses de Biologie Médicale (BTS ABM)

Etudier au lycée Simone Veil

Lycée PUBLIC : pas de frais de scolarité

Accès facile : desserte Métro /Bus de la faculté Saint Jérôme ; piste cyclable, local vélos, parking gratuit et aisé aux alentours

Logement étudiant à proximité : CROUS Saint Jérôme, résidences étudiantes privées du campus Saint Jérôme

Restauration : demi pension du lycée , CROUS

Labellisations E3D (environnement), génération 2024 (sports), partenariat ERASMUS+





CONTACT : 04 91 81 59 11

ce.0134155w@ac-aix-marseille.fr