

## Guide de transition d'année scolaire

Ce guide vous permet de récupérer les pages personnalisées créées cette année dans le cadre d'un renouvellement de licence pour un manuel qui utilise le *reader* Lelivrescolaire.fr.

### I- Sauvegarde des données personnalisées

L'ensemble des pages personnalisées sur une application sont reliées au **compte utilisateur** du professeur ou de l'élève (et non à la licence de l'établissement). Ces dernières seront donc conservées automatiquement, tant que l'utilisateur ne change pas de compte, même si l'application est désinstallée.

**Attention néanmoins à bien enregistrer les pages encore marquées comme « brouillon » avant le 01/08/2021.**



Pour les utilisateurs du GAR, le compte ne change pas, même s'il y a un changement d'établissement.

En revanche, pour les lycées privés, pour les utilisateurs d'autres ENT (École Directe, Pronote, etc.), le changement d'établissement implique un changement de compte.

## II- Le compte utilisateur en cas de changement d'établissement

Pour les lycées publics, le compte utilisateur est lié au compte GAR :

- Si un enseignant change d'établissement mais que le nouvel établissement utilise toujours le GAR, le compte utilisateur ne changera pas.
- Si un enseignant change d'établissement mais que le nouvel établissement n'utilise pas le GAR, le compte utilisateur sera différent.

Pour les lycées privés, utilisant un ENT (Pronote, École Directe, etc.), le compte utilisateur est lié à l'établissement :

- Si un enseignant change d'établissement, le compte utilisateur sera différent.

### 1.1) Changement d'établissement et le nouvel établissement utilise le GAR

Cela concerne le cas :

- D'un changement d'un lycée public vers un autre lycée public.

L'ensemble des pages personnalisées sont rattachées au compte utilisateur (et non à la licence de l'établissement). De ce fait, si le professeur change d'établissement, que son nouvel établissement est prescripteur des manuels Lelivrescolaire.fr et qu'il ne change pas de compte GAR, ses personnalisations seront conservées automatiquement.

### 1.2) Changement d'établissement et le nouvel établissement n'utilise pas le GAR

Cela concerne les cas :

- D'un changement d'un lycée public vers un lycée privé.
- D'un changement d'un lycée privé vers un lycée privé.
- D'un changement d'un lycée privé vers un lycée public.

Il y a 2 possibilités :

#### 1.2.1) L'établissement conserve un abonnement Premium

Il faut envoyer par email à l'adresse [support@lelivrescolaire.fr](mailto:support@lelivrescolaire.fr) deux informations :

- l'identifiant unique du compte Lelivrescolaire.fr de **l'ancien compte (compte A)** : compte utilisé sur l'année 2020-2021.

**Attention, ce compte est à récupérer avant de se connecter à l'application (ou à un manuel du nouvel établissement) avant le changement d'établissement.**

- L'identifiant unique du compte Lelivrescolaire.fr du **nouveau compte (compte B)** : compte utilisé à la rentrée 2021.

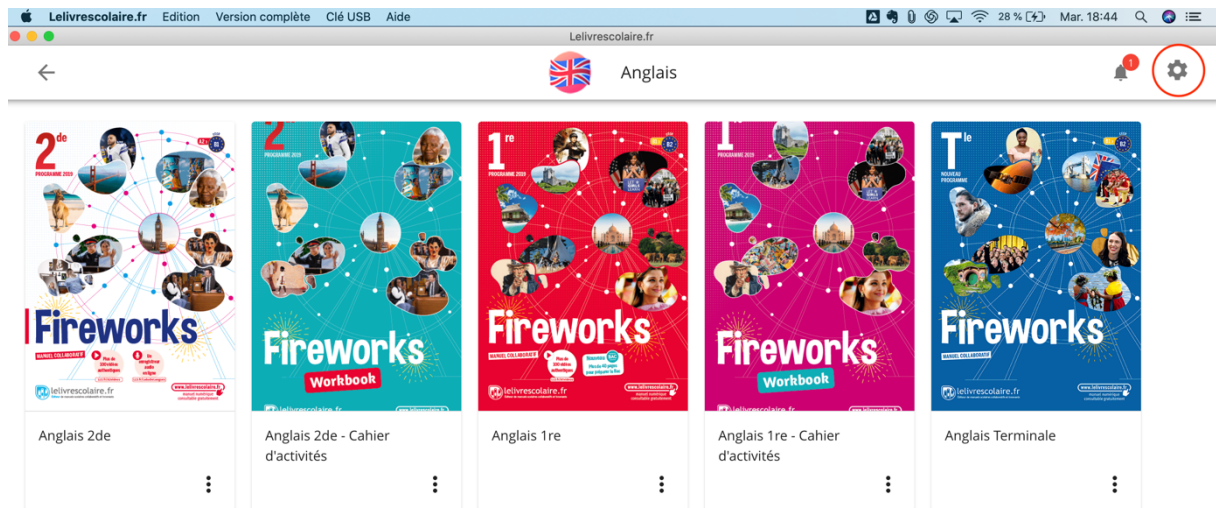
**Attention, ce compte est à récupérer après le changement d'établissement à la rentrée.**

Avec ces informations, Lelivrescolaire.fr peut ensuite transférer les données personnalisées du compte A vers le compte B.

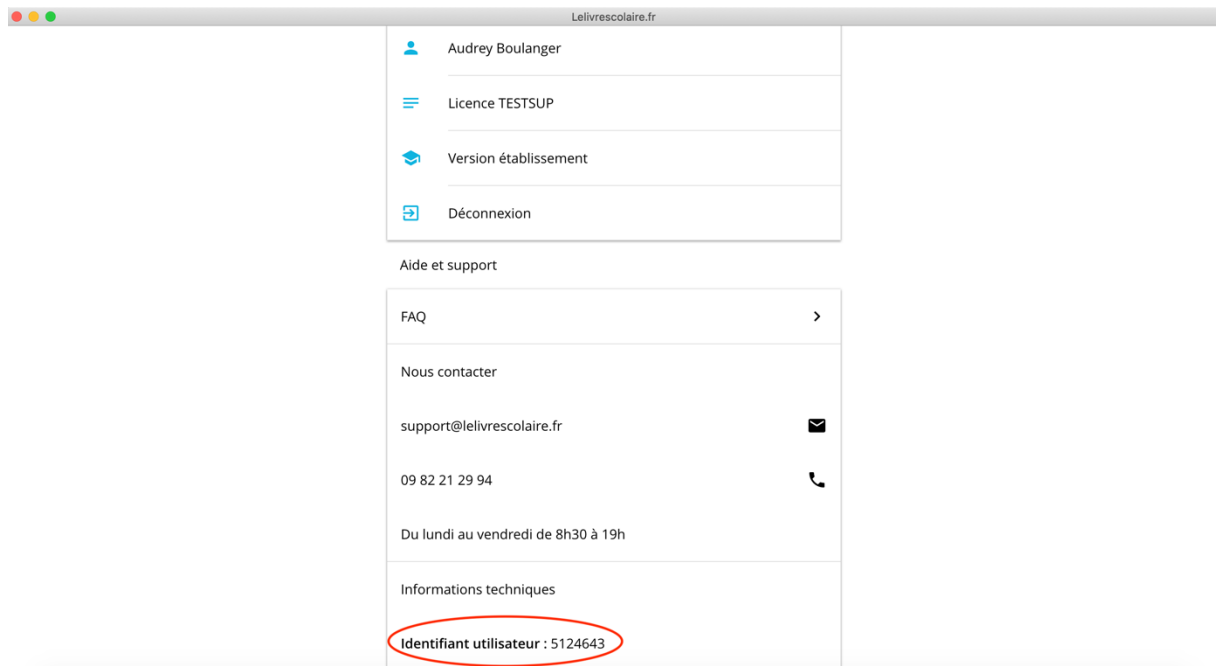
Pour trouver vos identifiants de compte :

### Depuis l'application :

- Ouvrez votre application, rendez-vous sur la bibliothèque de vos manuels et cliquez sur l'icône « paramètres ». Ce sera la même chose sur une application installée sur ordinateur, tablette ou smartphone.

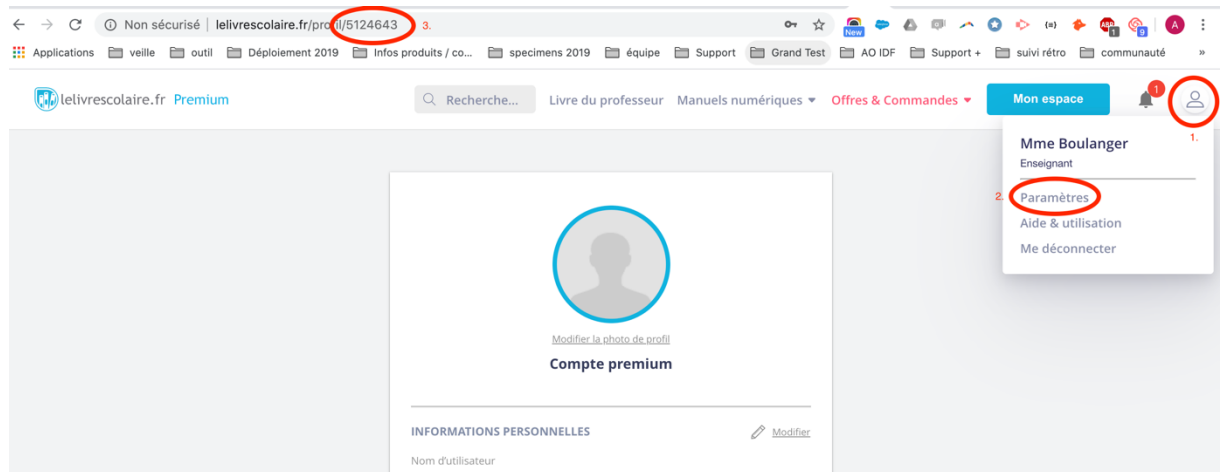


- Faites défiler le contenu jusqu'en bas et vous verrez la ligne « Identifiant utilisateur » qui correspond à votre identifiant. C'est ce numéro qu'il faudra nous communiquer.



**Depuis la consultation en ligne** du manuel, sur Lelivrescolaire.fr :

- Assurez-vous de bien être connecté.e sur votre compte Premium (en passant par le GAR ou votre ENT).
- Cliquez sur « Profil » puis « Paramètres » : vous retrouverez votre identifiant dans vos informations personnelles ou dans l'url qui s'affiche comme indiqué sur la capture d'écran ci-dessous.



### 1.2.2) L'établissement ne renouvelle pas son abonnement, mais je souhaite conserver mes données

Il faudra transmettre par email à l'adresse [support@lelivrescolaire.fr](mailto:support@lelivrescolaire.fr) l'identifiant unique de votre compte Lelivrescolaire.fr de l'année écoulée. Nous pourrons ensuite vous transmettre un export PDF de l'ensemble des pages personnalisées pendant l'année.

## III- Transition entre les anciens manuels et les nouveaux

La mise à jour des manuels accessibles dans l'application Lelivrescolaire.fr sera **entièrement automatisée**.

Le transfert de licence s'effectuera autour du **16/08/2021**, les enseignants et les élèves n'auront pas de manipulation particulière à effectuer (hors mise à jour de l'application prévue. **Cf. V.**).

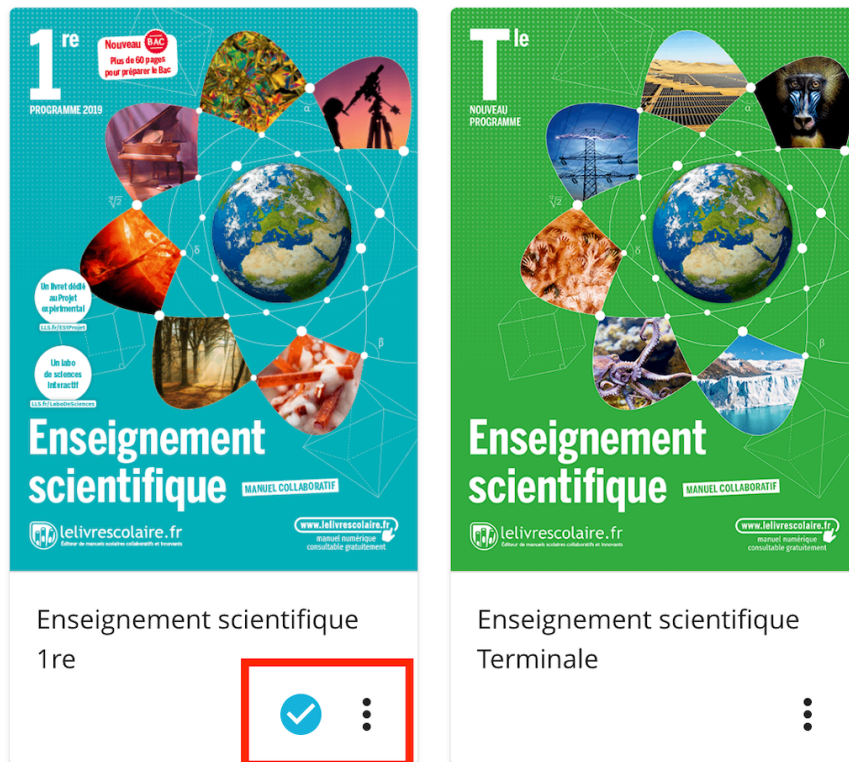
À partir de cette date, pour que la transition se finalise sur votre application, il faudra :

1. Quitter l'application.
2. Relancer l'application : la mise à jour est faite !

## IV- Libérer de l'espace sur l'appareil

Si vous souhaitez libérer de l'espace sur votre appareil, il faudra supprimer les manuels téléchargés pour l'année scolaire 2020-2021 qui ne seront plus utilisés. Les manuels stockés sur l'appareil sont signalés par une icône depuis la bibliothèque de l'application [lelivrescolaire.fr](http://lelivrescolaire.fr) :

Exemple sur ordinateur :



Exemple sur tablette :

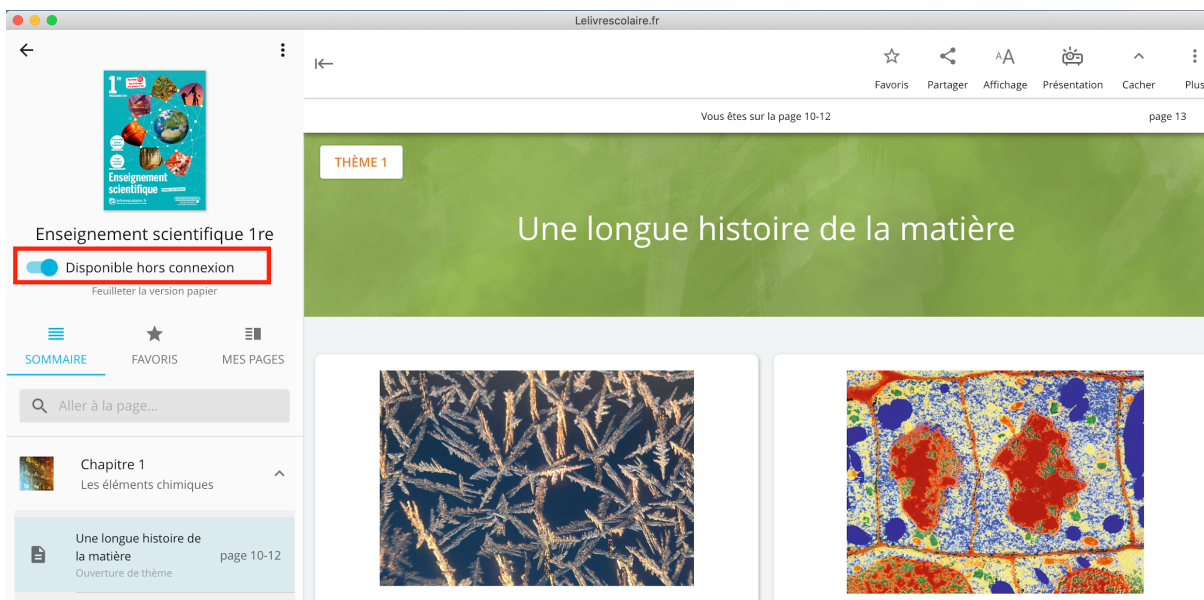


Pour les supprimer il y a 2 possibilités :

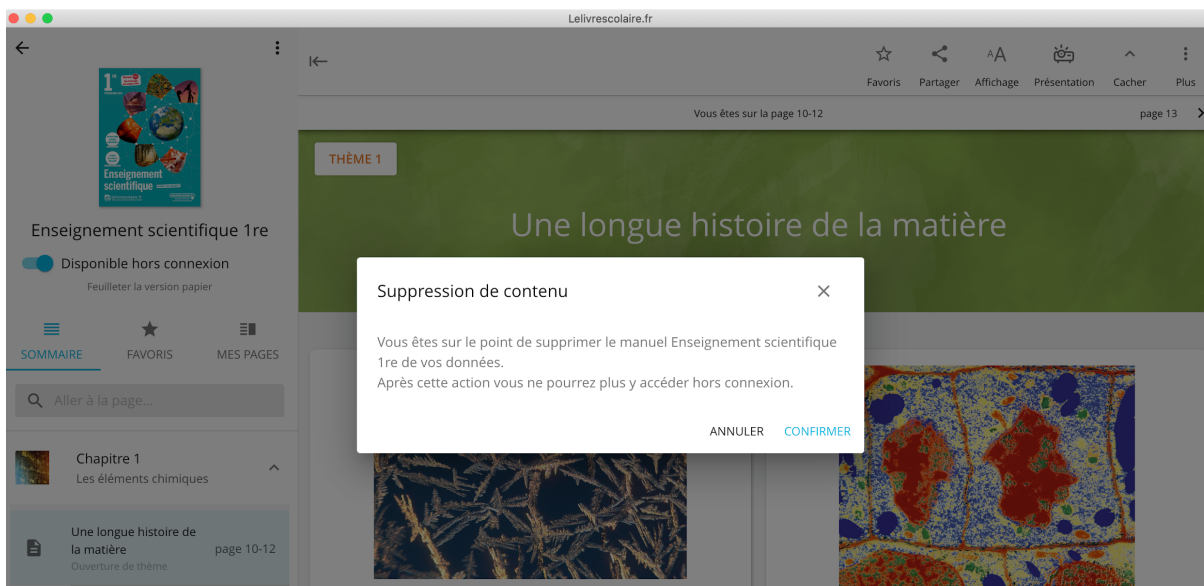
#### 4.1) Supprimer un manuel à la fois depuis le manuel lui-même

1. Ouvrir le manuel sur l'application Lelivrescolaire.fr.

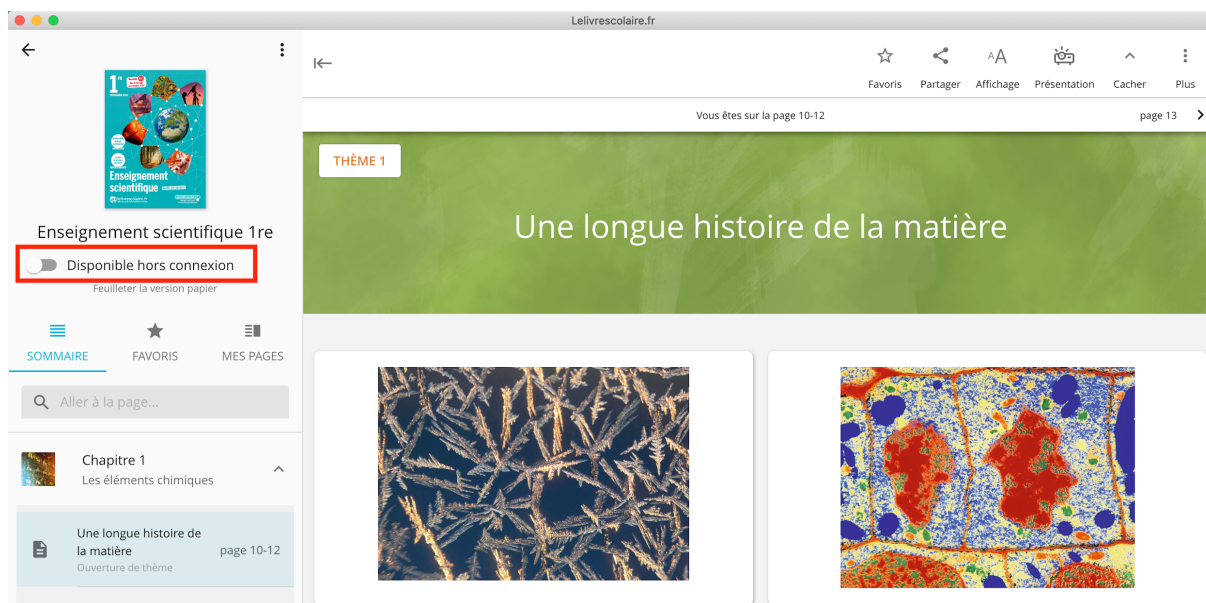
2. Cliquer sur « disponible hors connexion ».



3. Cliquer sur « Confirmer ».



#### 4. Votre manuel n'est plus stocké dans l'application.



### 4.2) Supprimer tous les manuels en une seule fois depuis les paramètres de l'application

1. Cliquer sur « Paramètres ».



## 2. Faire défiler la page et cliquer sur « Réinitialiser ».

Lelivrescolaire.fr

Version de l'application : 1.3.2

Version du viewer : 0.9.15

Livres téléchargés :

Livres inclus dans la licence : Anglais Terminale, Enseignement scientifique Terminale, Espagnol Terminale, Géographie Terminale, Histoire Terminale, Mathématiques Expertes Terminale, Mathématiques Terminale, Philosophie Terminale, Physique-Chimie Terminale, Anglais 1re, Anglais 2de, Anglais 1re - Cahier d'activités, Anglais 2de - Cahier d'activités, Espagnol 1re - Cahier d'activités, Espagnol 2de - Cahier d'activités, Enseignement scientifique 1re, Espagnol 1re, Espagnol 2de, SES 2de - Fichier d'activités, Français 2de, Géographie 1re, Géographie 2de, Histoire 1re, Histoire 2de, Histoire-Géographie 1re, Histoire-Géographie 2de, Mathématiques 1re, Mathématiques 2de, Physique-Chimie 1re, Physique-Chimie 2de, SES 1re, SES 2de, SVT 2de

Date d'expiration de la licence : 30-08-2020

Supprimer la licence

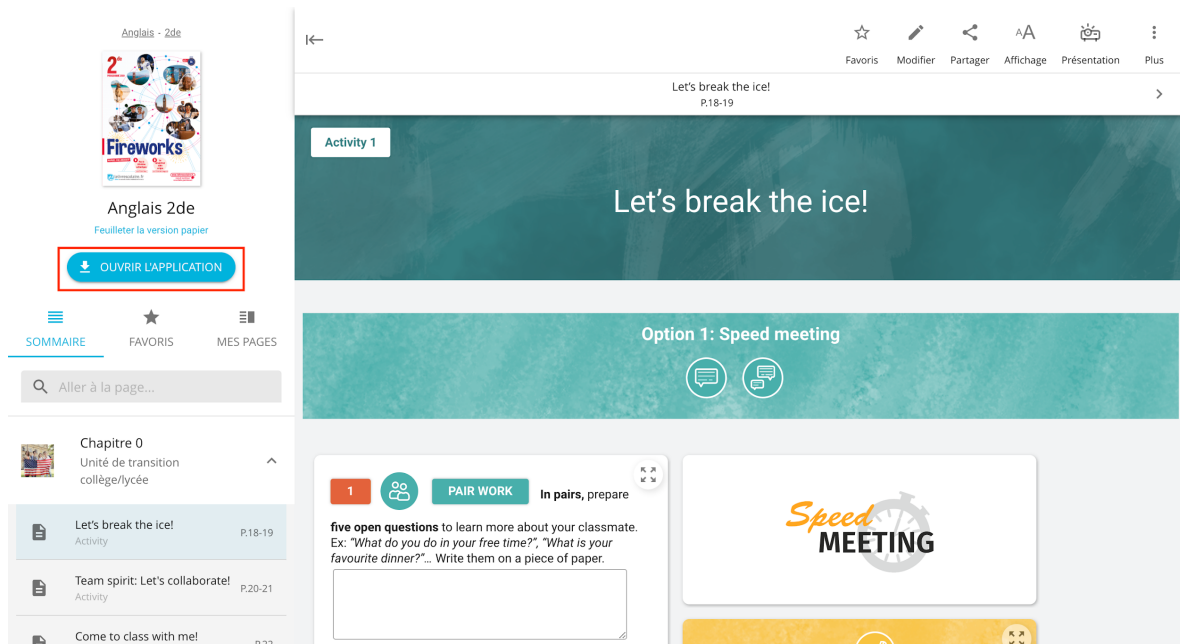
Réinitialiser

3. Tous les contenus hors-connexion seront donc supprimés, les élèves / professeurs seront également déconnectés de l'application. Ils devront se ré-identifier sur l'application depuis le GAR (ou leur ENT) en repassant par la procédure d'activation de leur compte.

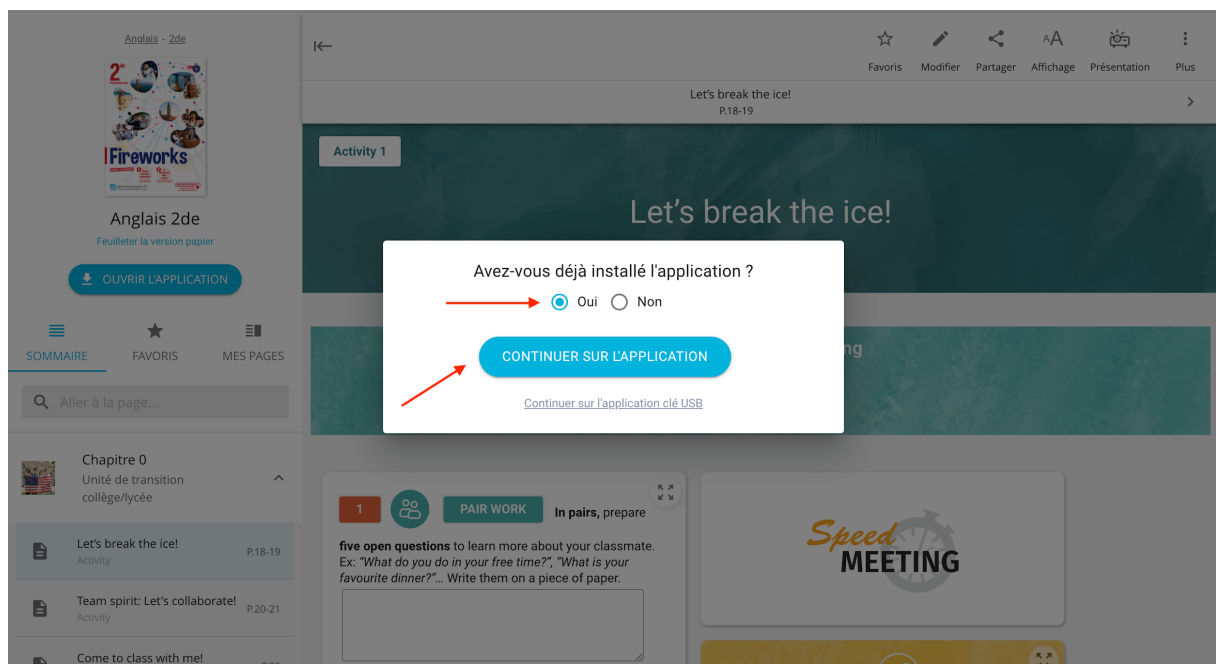
Pour rappel, pour activer le compte Premium :

- Rejoindre le Médiacentre GAR (ou se connecter à son ENT pour retrouver les manuels numériques).
- Cliquer sur un manuel Lelivrescolaire.fr.
- Cliquer sur « Ouvrir l'application ».





- Cliquer ensuite sur « Continuer sur l'application ».



## V- Mise à jour obligatoire à la rentrée

L'application devra être mise à jour à la rentrée depuis l'application directement (sur ordinateur, en cliquant sur la notification « Mise à jour disponible ! » comme le présente l'image ci-dessous) ou via le store pour tablette et smartphone (Apple store ou Play store).



Anglais



MISE À JOUR DISPONIBLE!



2<sup>de</sup>  
FIREWORKS 2019  
lelivrescolaire.fr

Anglais 2de

⋮

2<sup>de</sup>  
FIREWORKS 2019  
lelivrescolaire.fr  
Workbook

Anglais 2de - Cahier d'activités

⋮

1<sup>re</sup>  
FIREWORKS 2019  
lelivrescolaire.fr

Anglais 1re

⋮

1<sup>re</sup>  
FIREWORKS 2019  
lelivrescolaire.fr  
Workbook

Anglais 1re - Cahier d'activités

⋮