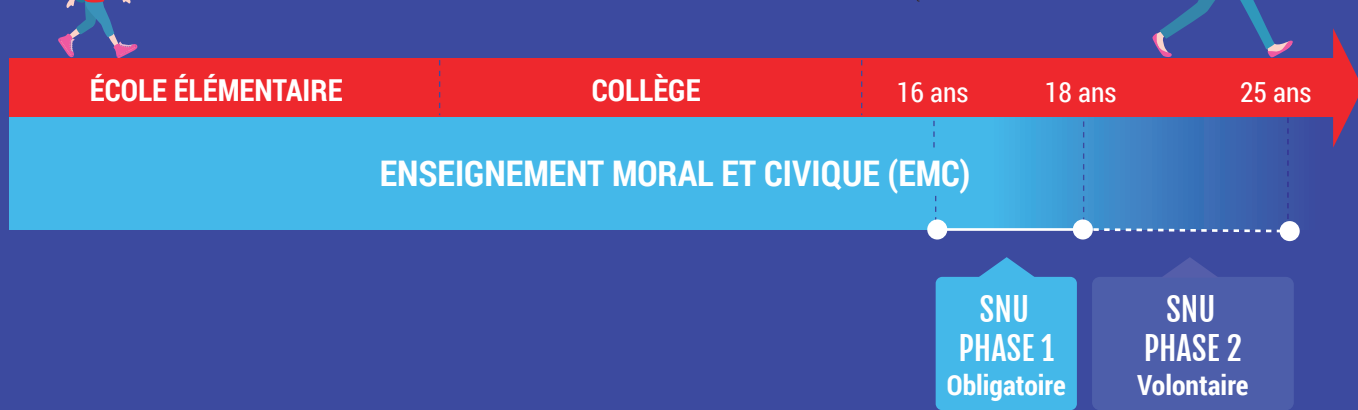


LE SNU S'INSCRIT DANS LE PARCOURS DE CITOYENNETÉ



PHASE 1

Créer des liens nouveaux et développer la culture de l'engagement

Après la classe de troisième vers l'âge de 16 ans



1 mois maximum

Résidents de métropole & d'outre-mer



Filles et garçons y compris les personnes en situation de handicap



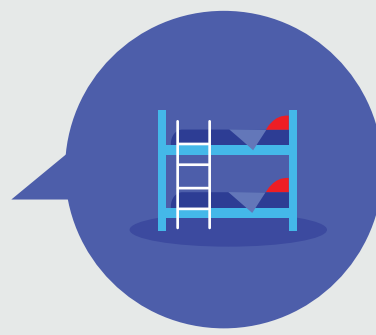
LE SÉJOUR D'INTÉGRATION



Favoriser la mixité sociale et territoriale



EN HÉBERGEMENT COLLECTIF



Expérience de cohésion et de vie collective



Détecter les difficultés scolaires, sociales et sanitaires et orienter en cas de besoin

ENCADRANTS

formés par les armées

Jeunes en service civique + Étudiants + Encadrants spécialisés + Réservistes

LA PÉRIODE D'ENGAGEMENT CIVIL OU MILITAIRE

5 domaines d'engagement possibles



Aide à la personne
Sanitaire et social
Humanitaire



Environnement
Développement durable



Culture
Numérique
Mémoire



Défense
et sécurité



Tutorat
Éducation

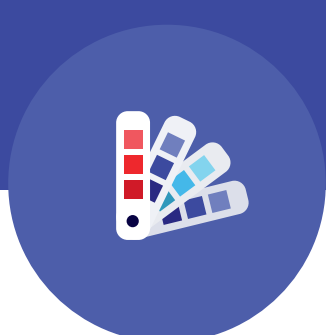
PHASE 2

Réaliser son désir d'engagement



3 mois minimum

Entre 16 et 25 ans



Domaines au choix
Civil ou militaire



Mesures d'attractivité
possibles

Aide à la personne, sanitaire et social, humanitaire
Environnement, développement durable
Culture, numérique, mémoire
Défense, sécurité
Tutorat, éducation

Certificat de compétences acquises
Aide au permis de conduire
Crédits universitaires
Aide à l'insertion professionnelle
Présentation au BAFA
Pass culture ...