

Côté BA

☒ Parmi les infos parues au **bulletin académique n° 837** du **lundi 16 décembre 2019**

► Examens et concours - Utilisation de la calculatrice à compter de la session 2020

Ci-dessous deux extraits du texte de référence :

« À compter de la session 2020, la circulaire s'appliquera à l'ensemble des épreuves (épreuves communes de contrôle continu, épreuves ponctuelles terminales, contrôle en cours de formation). »

« Ainsi tous les candidats composeront sans aucun accès à des données personnelles pendant les épreuves. »

Vendredi 20 décembre 2019

13 h - 15 h

👉 [www.cafepedagogique.net/
lexpresso/Pages/2017/03/23032017
Article636258520473559630.aspx](http://www.cafepedagogique.net/lexpresso/Pages/2017/03/23032017Article636258520473559630.aspx)

L'adresse ci-dessus renvoie vers :
« **Le sentiment d'appartenance à l'école : le comprendre, le développer et le maintenir chez les élèves** »

👉 <http://rire.ctreq.qc.ca/2017/03/sentiment-dappartenance/>

Comment travailler le sentiment d'appartenance chez les élèves ?

Le sentiment d'appartenance à l'école est un moyen efficace de lutter contre le décrochage et d'engager dans les études et la réussite des élèves fragiles. Le site québécois RIRE rend compte d'une étude dirigée par Jérôme St Amand (Université d'Alberta), François Bowen (Université Montréal) et Terry Wan Jung Lin (université d'Alberta). Elle montre que les enseignants jouent un rôle important dans le développement du sentiment d'appartenance.



" Des stratégies pédagogiques peuvent être adoptées par l'enseignant pour développer et maintenir le sentiment d'appartenance des jeunes. En voici quelques exemples : choisir les règles de classe démocratiquement; offrir des choix; débattre et discuter; considérer le point de vue de tous; favoriser l'autonomie des élèves; offrir une variété d'activités; lier le contenu de la classe à la vie des élèves; avoir des attentes élevées; susciter une atmosphère de respect mutuel en classe; mettre l'accent sur l'effort et l'amélioration", liste le site RIRE. L'article met aussi l'accent sur le fait d'adopter des pratiques pédagogiques

efficaces pour encourager le sentiment d'appartenance à l'école.



L'élève doit ressentir une **émotion positive** à l'égard du milieu scolaire, par exemple, un **sentiment de fierté** à fréquenter l'établissement.



L'élève doit entretenir **des relations sociales positives** avec les **membres du milieu scolaire**, c'est-à-dire des rapports sociaux empreints **d'encouragements**, de **valorisation**, **d'acceptation**, de **soutien**, de **respect** et **d'amitié**.



L'élève doit **s'impliquer activement et personnellement** dans son milieu, notamment dans les activités de la classe et de l'établissement.



L'élève doit percevoir une certaine **synergie (harmonisation)**, voire une **similarité** avec les membres de son groupe.

Vendredi 20 décembre 2019

15 h - 17 h

En plus des quatre "habituels" (orange, bleu, rose, vert), **un 5^e carton va être mis en circulation, qui invitera chaque représentant légal d'élève (ou autre invité) à passer par la K-Fet avant de quitter le lycée.**

Les **cinq cartons** seront remis à nos visiteurs au moment de l'accueil, avec les explications quant à leur utilisation.

Vendredi 20 décembre 2019

À se rappeler, pour les classes concernées :

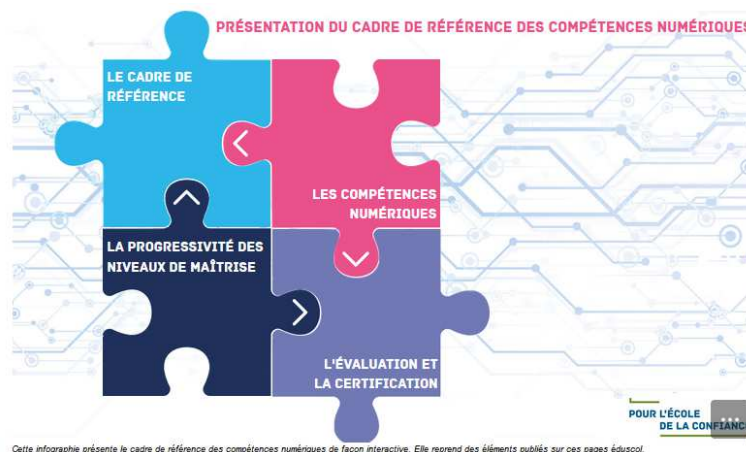
« **Ouverture du site d'information Parcoursup.fr 2020** aux candidats avec le moteur de recherche mis à jour ».

Un incontournable

Le cadre de référence des compétences numériques...

Dont nous savons que chaque personnel d'enseignement et d'éducation doit s'emparer.
Voir La Trace n° 43, bas de page I.

Dans le cadre de l'accompagnement renforcé, en fonction du temps disponible chaque professeur pourra utilement avancer sur le sujet.



Cette infographie présente le cadre de référence des compétences numériques de façon interactive. Elle reprend des éléments publiés sur ces pages eduscol.

➤ eduscol.education.fr/pid38816/crcn.html

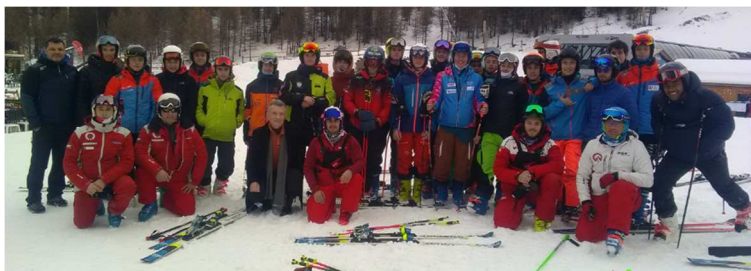
En vrac...

- L'information de l'agence Erasmus + concernant le lancement du concours Jan Amos Comenius a été diffusée - courriel DAREIC du 03/12/2019 - aux professeurs de LVE et DNL.
- L'information - courriel cabinet IA05 du 16/12/2019 - relative à l'événement Goût de France 2020 a été diffusé à tous les personnels d'enseignement et d'éducation.

► Les Orres ►

Lundi 16 décembre 2019

Dans l'une de nos stations partenaires...
La rentrée des alpins !



Sur l'agenda

Quelques jalons prévisionnels

Dans la salle de réunion Le **mardi** : réunion de direction (9 h à 11 h)
Le **jeudi** : réunion de vie scolaire (15 h à 16 h)

*** Janvier 2020 ***				
Lundi 6	Moment dédié	Lycée	Accueil IA-IPR italien	Suivi DIR
Mardi 7	Journée	Les Orres	Forum Ocova Smart Mountain	Sortie Mélec 1 ^{re} + T ^{le}
Jeudi 9	Midi + pm	Lycée	Accueil IA-IPR EVS	DIR - CPE - DOC...
	Après-midi	Lycée	Accueil IEN Lettres-anglais	DIR - LVE - DNL...
	À partir de 17 h 15	Lycée	Cérémonie des vœux	Tout le monde !
Lundi 13	Matin	Manosque	Réunion de rentrée / Recteur	Direction
	14 h - 16 h	Salle de réunion	Réunion du GPDS	Membres et invités
Mardi 14	16 h - 17 h	Lycée Romane	Nouvelle année	Admin + Direction
	17 h 15 - 18 h 30	Lycée Romane	Inter-CVL	Coordination CPE ₁
Jeudi 16	Après-midi	Craplet	Échanges Écoles Entreprises	Coordination DD
	Après-midi	La Bâtie-Neuve	Foquale Hautes-Alpes	Référents DS
Vendredi 17	10 h - 12 h	Salle polyvalente	Intervention SMLH	Classes concernées

Secrétaire absente mardi 7 janvier 2020 (Digne-les-Bains).
Directeur délégué absent mardi 7 janvier 2020 (Paris).



C'est tout pour cette semaine

Lycée Alpes et Durance
Quartier La Robéyère - 05200 EMBRUN
Ce.0050005D@ac-aix-marseille.fr

À tous...

Joyeux Noël !!!