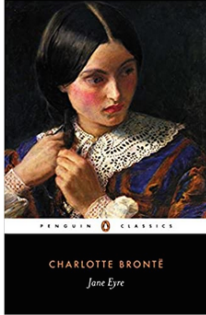


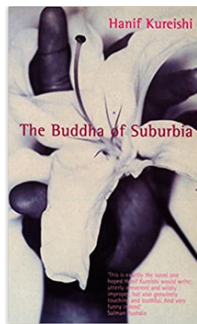
LLCER Anglais Terminale : programme de lectures estivales

Bonjour à tous, dans le but d'aborder la rentrée dans les meilleures conditions, et de prendre le temps de lire tranquillement les textes au programme, les élèves ayant choisi la Spécialité LLCER Anglais en Terminale, voudront bien se procurer et lire intégralement les œuvres suivantes :



- ***Jane Eyre*, de Charlotte Brontë, 1847**

Edition choisie : Penguin Classics (2006)



- ***The Buddha of Suburbia*, de Hanif Kureishi, 1990**

Edition choisie : Faber & Faber (1999)

Nous vous demandons aussi de lire les poèmes suivants (textes accessibles sur internet) :

- ‘The Chimney Sweeper’, de William Blake
- ‘Annabel Lee’, de Edgar Allan Poe
- ‘Daddy’, de Sylvia Plath
- ‘Phenomenal Woman’, de Maya Angelou
- ‘Barn Owl’, de Gwen Harwood