

Osez la filière STMG

Sciences et Technologies du
Management et de la Gestion



La filière STMG est confortée avec la réforme du lycée 2021



*UNE AUTRE VOIE
VERS LA REUSSITE*

**BACCALAURÉAT
2021**

POUR L'ÉCOLE
DE LA CONFIANCE



@EducationFrance



Ministère de l'Éducation nationale

Parcours clairement *identifié* avec des matières diversifiées
Parcours *équilibré* entre enseignement général et technologique

Matières	En Première
ENSEIGNEMENT TECHNOLOGIQUE	15 h
Droit et économie	4 h
Management	4 h
Sciences de gestion et numérique	7 h
ENSEIGNEMENT GENERAL	14 h
Enseignement Moral et civique	0.30 h
Mathématiques	3 h
Français	3 h
Histoire et géographie	1.30 h
LVA + LVB	3 h
Enseignement techno en LVA	1 h
Sport	2 h



approche concrète



La forte présence de l'enseignement général indispensable à la poursuite d'études

Les atouts de la filière STMG

Elle peut **rassurer** des élèves indécis quant au choix des options à sélectionner en classe de première.

Elle s'est adaptée pour **favoriser une poursuite d'études** après le baccalauréat (BTS, Bachelor, Université).

Les spécificités de la filière

L'enseignement du droit : spécificité de la filière STMG.

acquisition de bases juridiques solides + apprentissage d'une méthodologie spécifique = réussite d'études juridiques.

Le management : il vise à donner aux élèves une introduction au fonctionnement des organisations

(entreprises, organisations publiques et associations)

L'utilisation du numérique : les outils numériques sont fortement mobilisés

(progiciel de gestion intégré, jeux sérieux de gestion, espace numérique de travail, applications bureautiques..)

Un enseignement différent par rapport à la voie générale

Approche **concrète** de l'enseignement

Du concret vers l'abstrait

Réalisation d'un **projet** dès la classe de première

Importance de la **méthodologie**

Approche **variée** de la pédagogie

- *Travail sur ordinateurs, tablettes*
- *Étude de cas pratiques*
- *Utilisation de vidéos*

L'engagement du lycée Lumière pour favoriser une poursuite d'études

- **Le pass DUT :**

Des séances de formation en méthodologie proposées aux élèves souhaitant intégrer un IUT le mercredi après midi

- La participation **au concours « Défi prépa »**

Organisation par la classe prépa du lycée Jean Perrin en liaison avec l'école de commerce KEDGE BS

- Des **partenariats avec des sections de BTS**

Les études supérieures après un bac STMG

Courtes : BTS/Bachelor

- Commerce
- Professions immobilières ;
- Informatique ;
- Banque
- Assurance etc..

Longues :

- **Les Classes préparations économiques** permettant d'accéder aux *mêmes écoles de commerce et de management* que l'option scientifique (E.C.S.) et économique (E.C.E.).
- **Universités**
- **Ecoles d'ingénieurs**

Autres : Institut de Formation en Soins Infirmiers, filière expertise comptable...

Le public accueilli

- **Candidats motivés par des études supérieures**
- **qui souhaitent une approche concrète de l'organisation et du fonctionnement réels des entreprises par des cours de management et de gestion**

Quelles qualités ?

Intérêt pour
**informatique et
Internet**

Goût pour les méthodes
de **travail de groupe**

Curiosité
pour
l'**actualité**



Attrait pour les
métiers du tertiaire
Commerce, finance,
ressources humaines

Volonté de **continuer des études** après le baccalauréat

Et... être à l'aise à l'écrit



Un niveau correct français est recommandé

Les logiciels de bureautique ne sont plus enseignés

L'élève doit être capable de :

► En droit et en économie

« Construire une **argumentation** pertinente au regard du problème posé »

► En Spécialité

« répondre à une question relative à une **problématique de gestion** »

Ce qui est attendu des élèves

- De l'**analyse** et de la **réflexion**
- L'utilisation des savoirs, des notions
- Prendre appui sur l'actualité
- Prendre appui sur les outils, méthodes et techniques (notamment en spécialité)

Être stratège !



*J'ai 11,5 de moyenne
générale en **seconde**
Quel bac choisir ?*

1^{ère} hypothèse :

10/20 de moyenne générale
en filière générale

~~BTS ou DUT~~

2^{ème} hypothèse :

13/20 moyenne générale
en **STMG**

**BTS ou
Bachelor**

**Classe
prépa**

Être confiant(e) !



*J'ai des
difficultés
en maths ou
en anglais*

De nouvelles matières enseignées

=

Pas d'angoisse ou d'échec

L'enseignement **spécifique** en terminale :

◆ Management, sciences de gestion et numérique :

- Management

+

- **1 spécialité au choix** :

▸ Mercatique

▸ Ressources humaines et Communication

▸ Systèmes d'information de Gestion

▸ Gestion et Finance

= 10 h

◆ Droit et économie

= 6 h

Après une première « STMG »



Terminale

Avec enseignement du
« Management, sciences de
gestion et numérique »

Option :

« Mercatique »



Terminale

Avec enseignement du
« Management, sciences de
gestion et numérique »

Option :

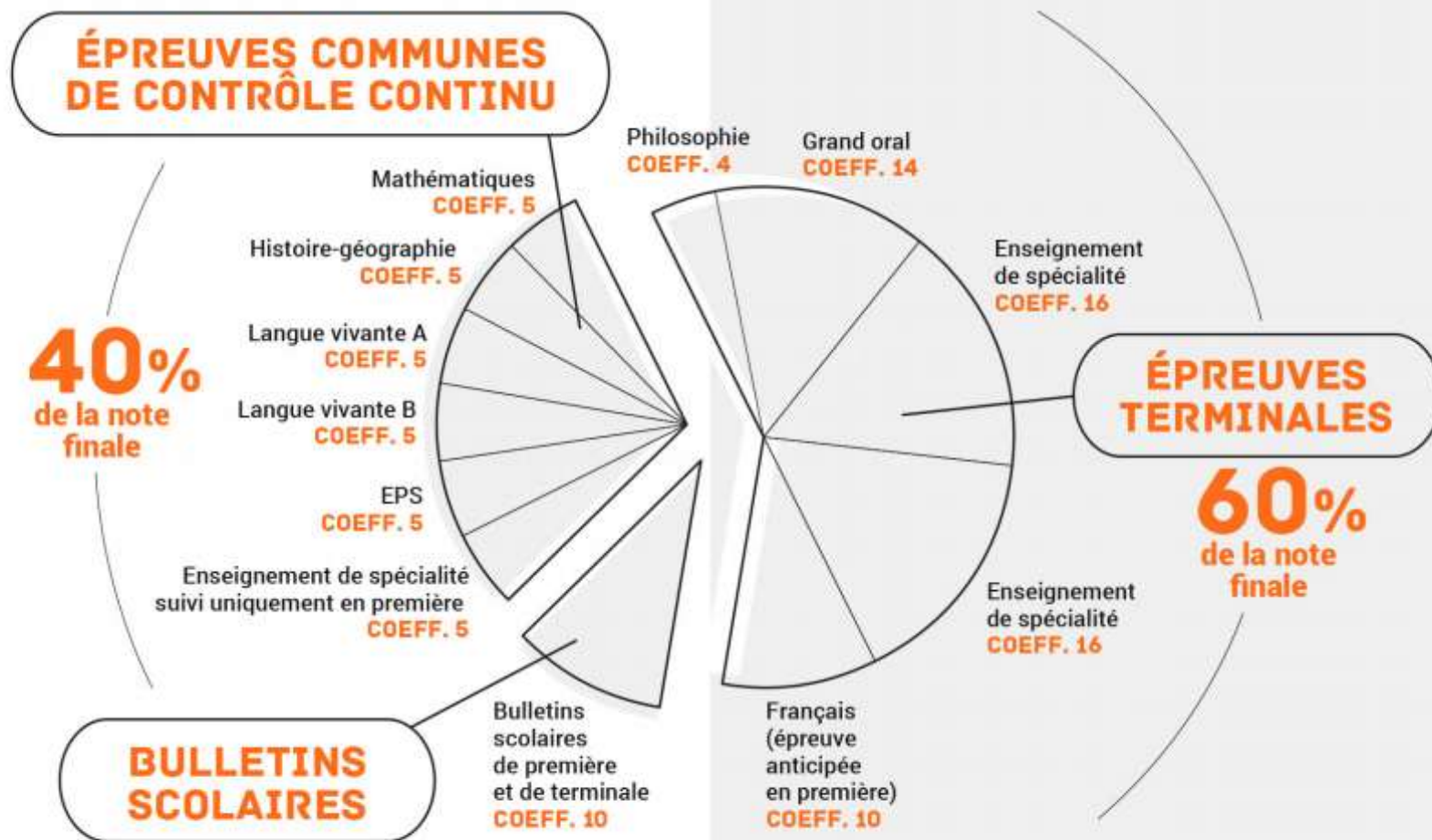
**« Ressources Humaines et
Communication »**

Autres options possibles (non enseignées au lycée Lumière) :

« Systèmes d'information de gestion »

« Gestion et Finance »

LES ÉPREUVES DU NOUVEAU BACCALAURÉAT TECHNOLOGIQUE



EPREUVES TERMINALES

=

60 % de la note

- 1 épreuve en 1^{ère}
 - anticipée de français (écrit et oral)
- 4 épreuves en terminales
 - 2 épreuves de spécialité
 - 1 épreuve de philosophie
 - 1 épreuve orale terminale

CONTRÔLE CONTINU

=

40 % de la note

- 10 % : prise en compte des bulletins de 1^{ère} et terminale
(encourager la régularité du travail des élèves)
- 30 % : épreuves communes de contrôle continu organisées pendant les années de 1^{ère} et de terminale
(valoriser le travail des lycéens)

ÉPREUVES TERMINALES

Épreuves anticipées

	Coefficient
1. Français (écrit)	5
2. Français (oral)	5

Épreuves finales

3. Philosophie	4
4. Épreuve orale terminale	14
5. Épreuves de spécialité	16

ÉPREUVES COMMUNES DE CONTRÔLE CONTINU (E3C)

- histoire-géographie ;
- langue vivante A ;
- langue vivante B ;
- mathématiques ;
- EPS
- enseignement de spécialité
(suivis en classe de première)

Compléments :

Quelle option choisir en terminale ?



TERMINALE

« option Ressources humaines et communication »

- ✓ Comprendre la gestion des ressources humaines (recrutement, promotion, formation..)
- ✓ analyser la communication des organisations



TERMINALE option

« Systèmes d'Information et de Gestion »

- ✓ Comprendre le fonctionnement des systèmes d'information de l'entreprise,
- ✓ Participer aux projets d'informatisation de l'entreprise,

TERMINALE option

« Gestion et Finance »



- ✓ Comprendre la signification des données chiffrées et savoir les communiquer,
- ✓ Contribuer à la prise de décision et à la gestion dans l'entreprise,

Compléments :

Quelles études après un bac STMG ?

Les poursuites d'études courtes

UN LARGE CHOIX

BAC STMG

BAC + 2

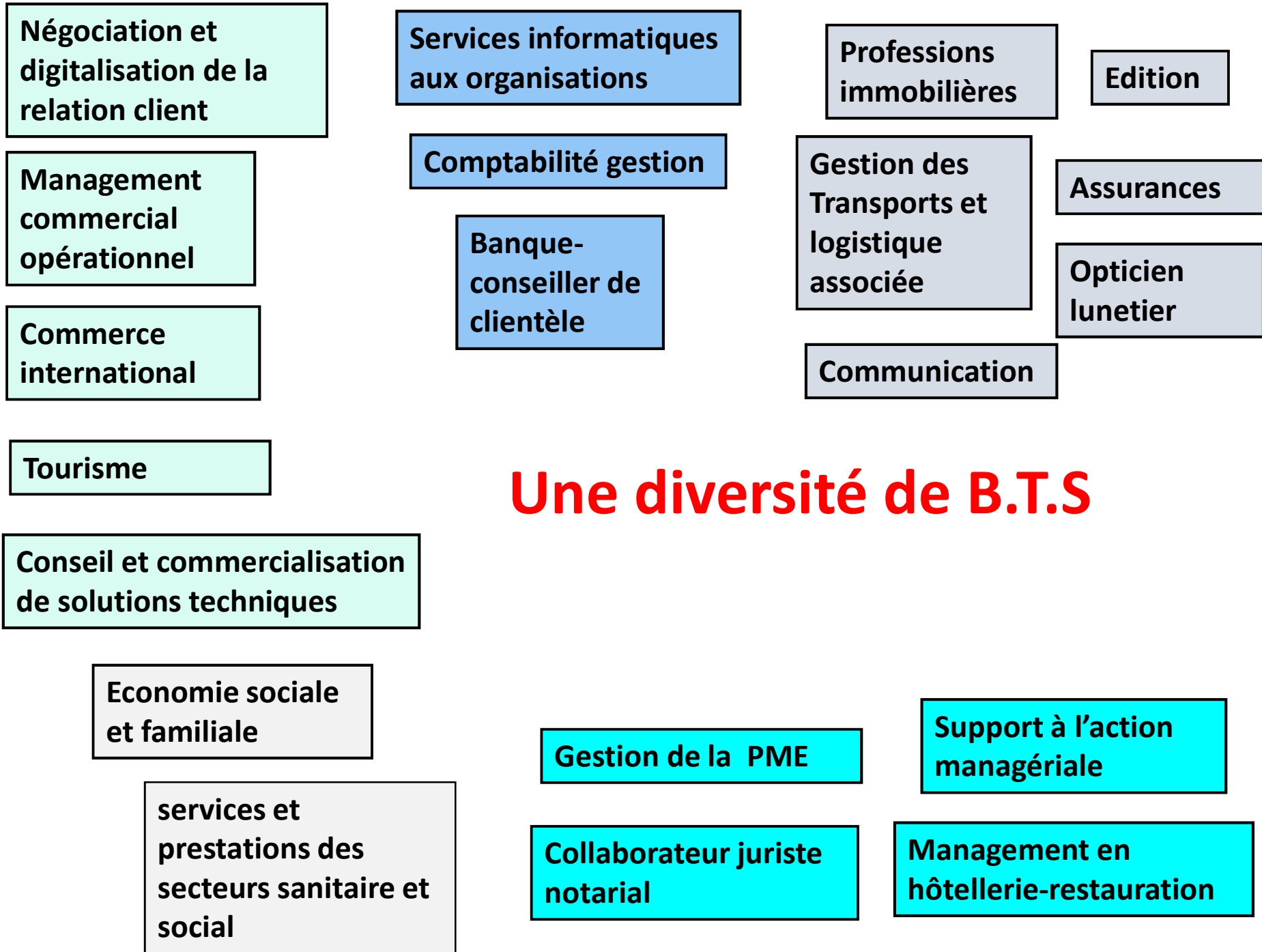
BTS

BAC + 3

DE NOMBREUSES LICENCES
PROFESSIONNELLES

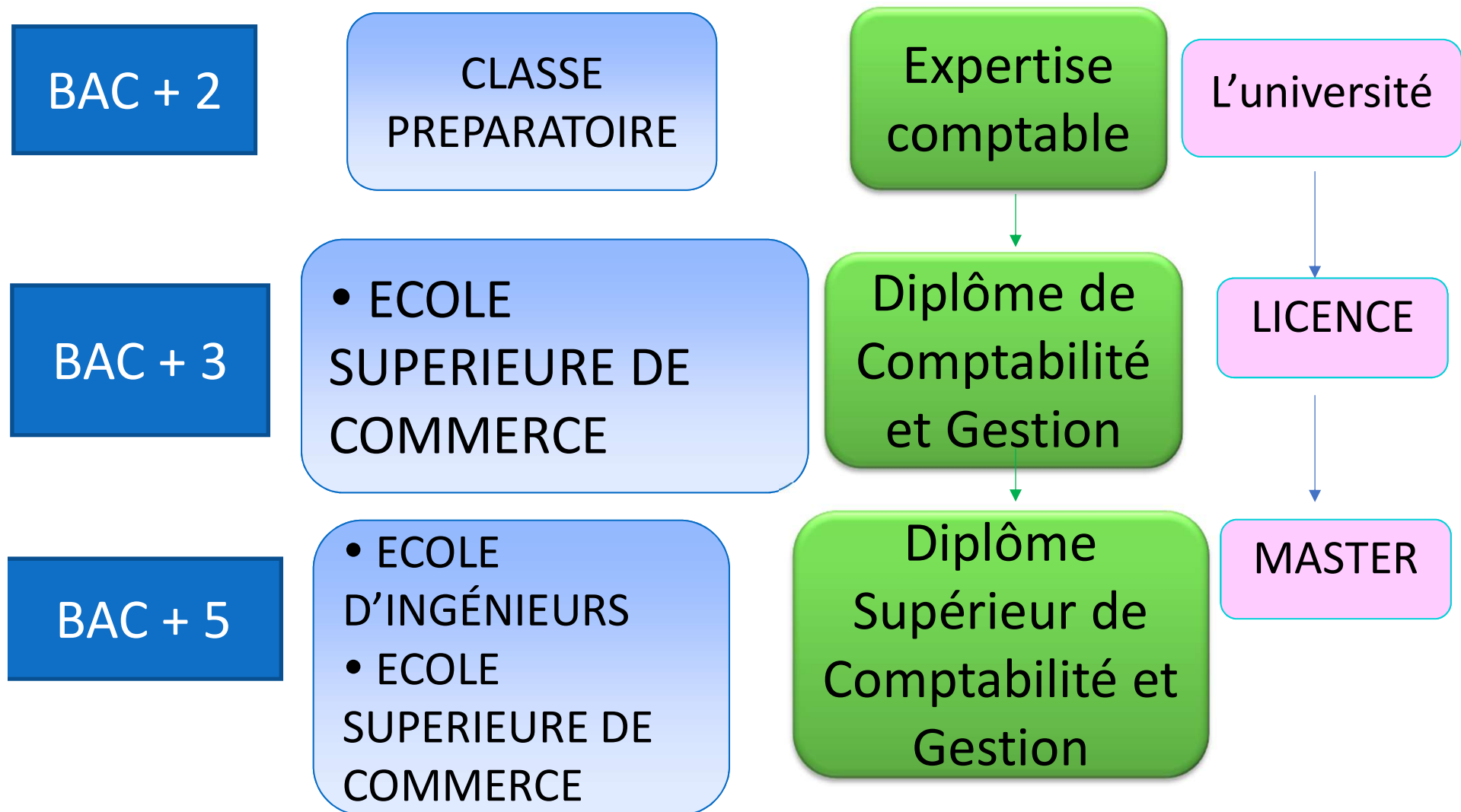
BACHELOR

POSSIBILITE DE REALISER SA FORMATION EN
ALTERNANCE



Les poursuites d'études longues

BAC STMG



Les autres poursuites d'études

BAC STMG

Concours de la
fonction publique :
*administratif ,
petite enfance,
police....*

Concours
d'éducateur
spécialisé

Institut de
Formation en
Soins
infirmiers

De belles réussites

- Chef de projet informatique
- Juriste en droit international pour une grande entreprise française
- Responsable RH dans une PME
- En Cours de formation pour être expert comptable.

Qui ne sont que quelques exemples

Contrairement aux idées reçues,
STMG est aussi une **filière d'excellence**



qui permet de se construire un parcours
adapté à ses aspirations