



MINISTÈRE  
DE L'ÉDUCATION  
NATIONALE ET  
DE LA JEUNESSE

LE NOUVEAU  
LYCÉE

# Bac 2021

## Bac général Spécialité Sciences de l'Ingénieur

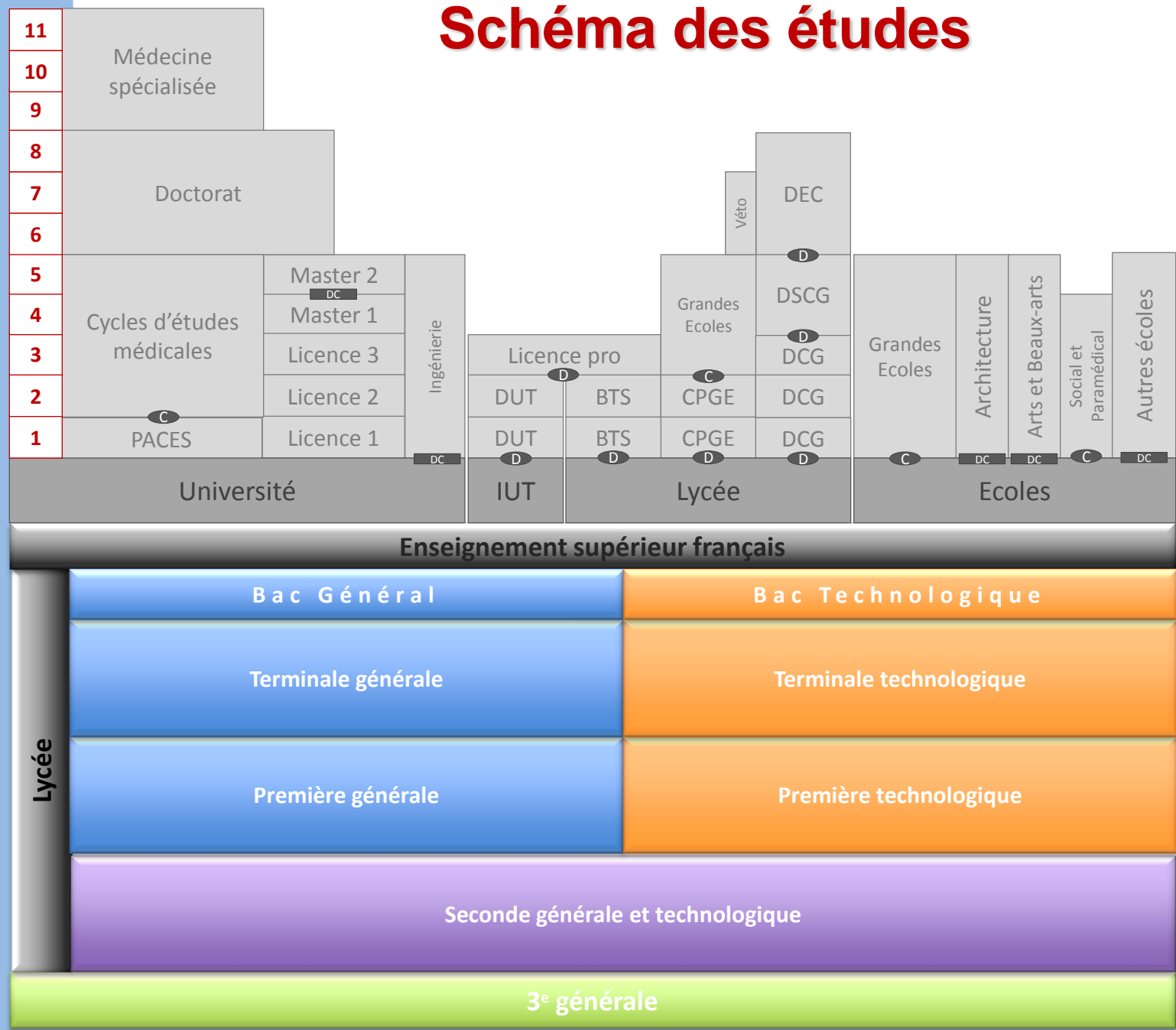


<https://www.pedagogie.ac-aix-marseille.fr/si>



# LE NOUVEAU LYCÉE

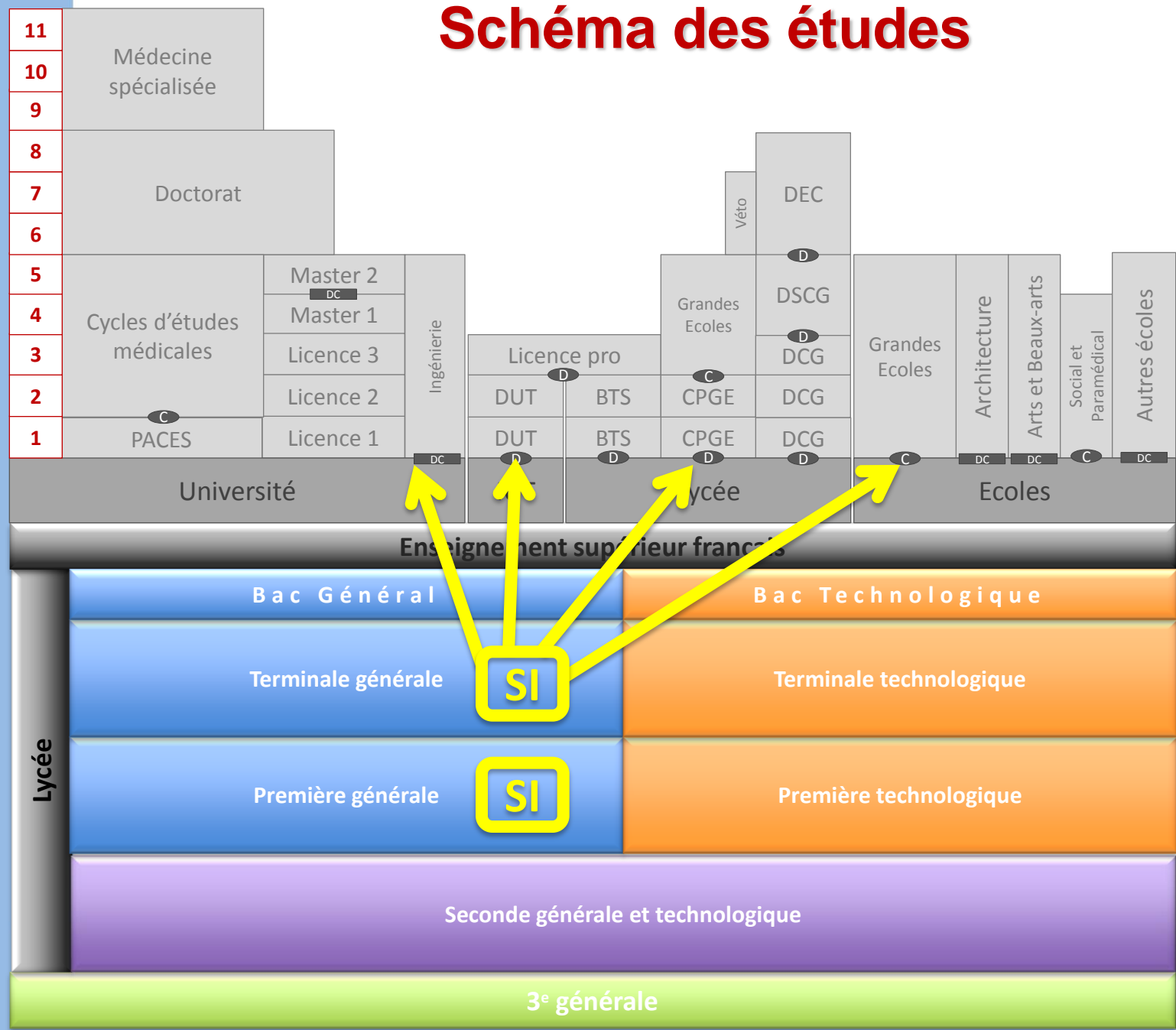
# Schéma des études





# LE NOUVEAU LYCÉE

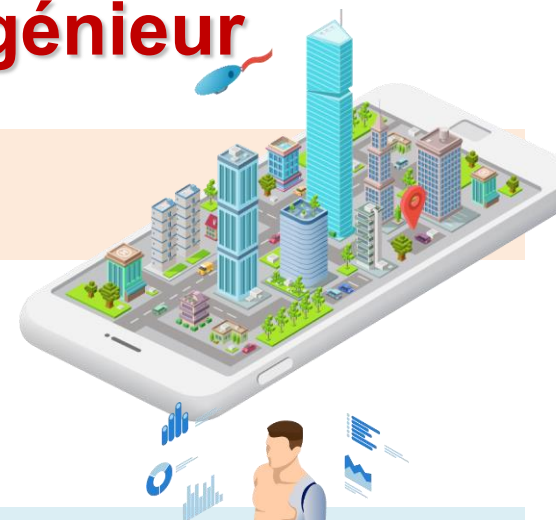
# Schéma des études



# Les thématiques de la spécialité Sciences de l'Ingénieur

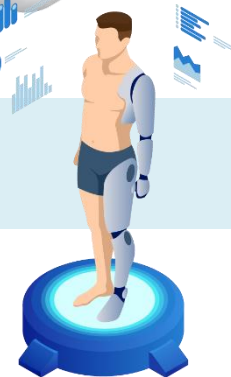
## Les territoires et les produits intelligents, la mobilité des personnes et des biens :

- les structures et les enveloppes ;
- les réseaux de communication et d'énergie ;
- les objets connectés, l'internet des objets ;
- les mobilités des personnes et des biens.



## L'Humain assisté, réparé, augmenté :

- les produits d'assistance pour la santé et la sécurité ;
- l'aide et la compensation du handicap ;
- l'augmentation des performances du corps humain.



## L'Éco-Design et le prototypage de produits innovants :

- l'ingénierie design de produits innovants ;
- le prototypage d'une solution imaginée en réalité matérielle ou virtuelle ;
- les applications numériques nomades.



# Organisation des enseignements

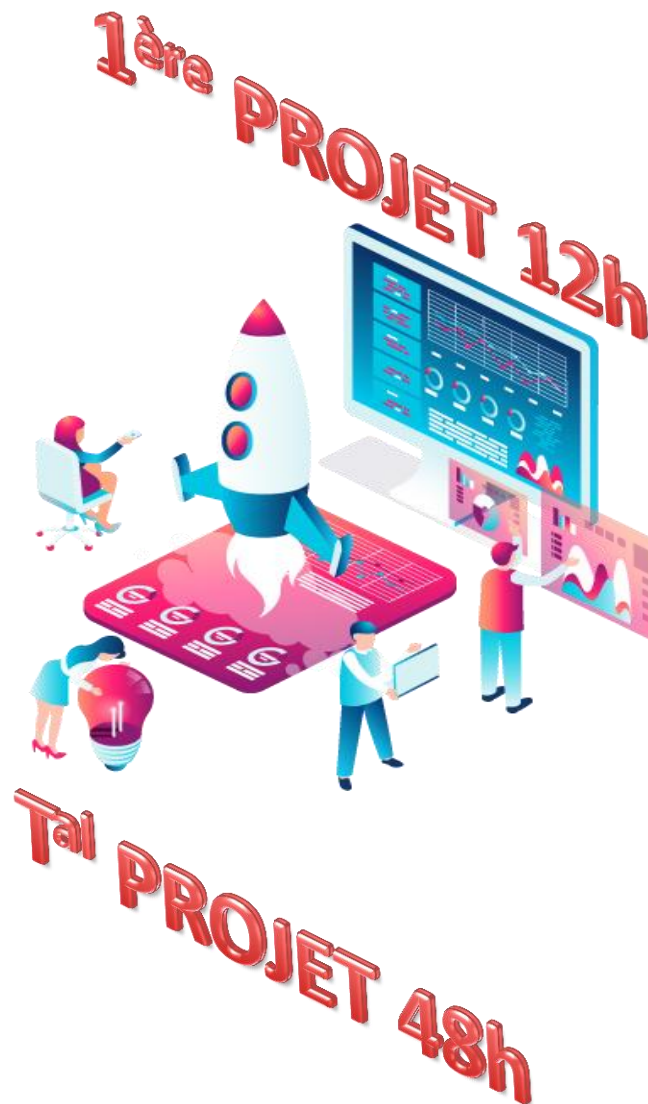
## LE NOUVEAU LYCÉE

### Zones de travail

Laboratoire

FabLab

Espace de synthèse



### Compétences

Innover

Analyser

Modéliser  
& Résoudre

Expérimenter  
&  
Simuler

Communiquer

## LE NOUVEAU LYCÉE

### Enseignements communs

	Première	Terminale
FRANÇAIS / PHILOSOPHIE	4 h / -	- / 4 h
HISTOIRE GÉOGRAPHIE	3 h	3 h
ENSEIGNEMENT MORAL ET CIVIQUE	18 h / an	18 h / an
LANGUE VIVANTE A ET LANGUE VIVANTE B	4 h 30	4 h
ÉDUCATION PHYSIQUE ET SPORTIVE	2 h	2 h
ENSEIGNEMENT SCIENTIFIQUE	2 h	2 h
	<b>16 h</b>	<b>15 h 30</b>

### Enseignements optionnels

- > Un enseignement en première  
Deux enseignements possibles  
en terminale
- > Libre choix
- > Durée **3 h**

Dès la première :

LANGUE VIVANTE C

ARTS

EPS

LANGUES ET  
CULTURES DE  
L'ANTIQUITÉ

En terminale uniquement :

MATHÉMATIQUES  
EXPERTES

MATHÉMATIQUES  
COMPLÉMENTAIRES

DROIT ET GRANDS  
ENJEUX DU MONDE  
CONTEMPORAIN

### Enseignements de spécialité

	Au choix 3 spécialités Première	Au choix 2 spécialités Terminale
ARTS	4 h	6 h
BIOLOGIE, ÉCOLOGIE *	4 h	6 h
HISTOIRE GÉOGRAPHIE, GÉOPOLITIQUE ET SCIENCES POLITIQUES	4 h	6 h
HUMANITÉS, LITTÉRATURE ET PHILOSOPHIE	4 h	6 h
LANGUES, LITTÉRATURES ET CULTURES ÉTRANGÈRES	4 h	6 h
LITTÉRATURE, LANGUES ET CULTURES DE L'ANTIQUITÉ	4 h	6 h
MATHÉMATIQUES	4 h	6 h
NUMÉRIQUE ET SCIENCES INFORMATIQUES	4 h	6 h
PHYSIQUE CHIMIE	4 h	6 h
SCIENCES DE LA VIE ET DE LA TERRE	4 h	6 h
SCIENCES DE L'INGÉNIEUR	4 h	6 h**
SCIENCES ÉCONOMIQUES ET SOCIALES	4 h	6 h
	<b>12 h</b>	<b>12 h</b>

\* Dans les lycées d'enseignement général et technologique agricole  
avec des enseignements optionnels spécifiques

\*\* Avec un complément de 2 h en physique

## LE NOUVEAU LYCÉE

### Enseignements communs

	Première	Terminale
FRANÇAIS / PHILOSOPHIE	4 h / -	- / 4 h
HISTOIRE GÉOGRAPHIE	3 h	3 h
ENSEIGNEMENT MORAL ET CIVIQUE	18 h / an	18 h / an
LANGUE VIVANTE A ET LANGUE VIVANTE B	4 h 30	4 h
ÉDUCATION PHYSIQUE ET SPORTIVE	2 h	2 h
ENSEIGNEMENT SCIENTIFIQUE	2 h	2 h
	<b>16 h</b>	<b>15 h 30</b>

### Enseignements optionnels

- > Un enseignement en première  
Deux enseignements possibles  
en terminale
- > Libre choix
- > Durée **3 h**

Dès la première :

LANGUE VIVANTE C

ARTS

EPS

LANGUES ET  
CULTURES DE  
L'ANTIQUITÉ

En terminale uniquement :

MATHÉMATIQUES  
EXPERTES

MATHÉMATIQUES  
COMPLÉMENTAIRES

DROIT ET GRANDS  
ENJEUX DU MONDE  
CONTEMPORAIN

### Enseignements de spécialité

	Association conseillée	
	Au choix 3 spécialités Première	Au choix 2 spécialités Terminale
ARTS	4 h	6 h
BIOLOGIE, ÉCOLOGIE *	4 h	6 h
HISTOIRE GÉOGRAPHIE, GÉOPOLITIQUE ET SCIENCES POLITIQUES	4 h	6 h
HUMANITÉS, LITTÉRATURE ET PHILOSOPHIE	4 h	6 h
LANGUES, LITTÉRATURES ET CULTURES ÉTRANGÈRES	4 h	6 h
LITTÉRATURE, LANGUES ET CULTURES DE L'ANTIQUITÉ	4 h	6 h
MATHÉMATIQUES	4 h	6 h
NUMÉRIQUE ET SCIENCES INFORMATIQUES	4 h	6 h
PHYSIQUE CHIMIE	4 h	6 h
SCIENCES DE LA VIE ET DE LA TERRE	4 h	6 h
SCIENCES DE L'INGÉNIEUR	4 h	6 h**
SCIENCES ÉCONOMIQUES ET SOCIALES	4 h	6 h
	<b>12 h</b>	<b>12 h</b>

\* Dans les lycées d'enseignement général et technologique agricole  
avec des enseignements optionnels spécifiques

\*\* Avec un complément de 2 h en physique

## LE NOUVEAU LYCÉE

Cette combinaison est l'association la plus scientifique

### Enseignements communs

	Première	Terminale
FRANÇAIS / PHILOSOPHIE	4 h / -	- / 4 h
HISTOIRE GÉOGRAPHIE	3 h	3 h
ENSEIGNEMENT MORAL ET CIVIQUE	18 h / an	18 h / an
LANGUE VIVANTE A ET LANGUE VIVANTE B	4 h 30	4 h
ÉDUCATION PHYSIQUE ET SPORTIVE	2 h	2 h
ENSEIGNEMENT SCIENTIFIQUE	2 h	2 h
	<b>16 h</b>	<b>15 h 30</b>

### Enseignements optionnels

- > Un enseignement en première  
Deux enseignements possibles  
en terminale
- > Libre choix
- > Durée **3 h**

Dès la première :

LANGUE VIVANTE C

ARTS

EPS

LANGUES ET  
CULTURES DE  
L'ANTIQUITÉ

En terminale uniquement :

MATHÉMATIQUES  
EXPERTES

MATHÉMATIQUES  
COMPLÉMENTAIRES

DROIT ET GRANDS  
ENJEUX DU MONDE  
CONTEMPORAIN

### Enseignements de spécialité

	Association conseillée	
	Au choix 3 spécialités Première	Au choix 2 spécialités Terminale
ARTS	4 h	6 h
BIOLOGIE, ÉCOLOGIE *	4 h	6 h
HISTOIRE GÉOGRAPHIE, GÉOPOLITIQUE ET SCIENCES POLITIQUES	4 h	6 h
HUMANITÉS, LITTÉRATURE ET PHILOSOPHIE	4 h	6 h
LANGUES, LITTÉRATURES ET CULTURES ÉTRANGÈRES	4 h	6 h
LITTÉRATURE, LANGUES ET CULTURES DE L'ANTIQUITÉ	4 h	6 h
<b>MATHÉMATIQUES</b>	4 h	<b>6 h</b>
NUMÉRIQUE ET SCIENCES INFORMATIQUES	4 h	6 h
PHYSIQUE CHIMIE	4 h	6 h
SCIENCES DE LA VIE ET DE LA TERRE	4 h	6 h
<b>SCIENCES DE L'INGÉNIEUR</b>	4 h	<b>6 h**</b>
SCIENCES ÉCONOMIQUES ET SOCIALES	4 h	6 h
	<b>12 h</b>	<b>12 h</b>

\* Dans les lycées d'enseignement général et technologique agricole

\*\* Avec un complément de 2h en physique



LE NOUVEAU  
LYCÉE

# LES ÉPREUVES DU BACCALAURÉAT

Situé au cœur des  
Sciences de l'Ingénieur,  
le projet offre un support  
privilegié au grand oral

**ÉPREUVES  
FINALES**

⋮  
**1** épreuve anticipée  
en première

Français écrit et oral

**4** épreuves finales  
en terminale

Enseignements de spécialité (2)

Philosophie

Oral final