

POUR L'ÉCOLE  
DE LA CONFIANCE

RÉUNION D'INFORMATION  
DES PARENTS D'ÉLÈVES DE 2<sup>NDE</sup> :

**NOUVEAU LYCÉE**

Voies générale et technologique



MINISTÈRE  
DE L'ÉDUCATION  
NATIONALE ET  
DE LA JEUNESSE

# L'orientation en seconde

# APRÈS LA SECONDE : QUELLE ORIENTATION ?

- Les élèves de 2<sup>nd</sup>e pourront choisir, pour la prochaine rentrée :

- **La voie technologique** → 1 série à choisir

ou

- **La voie générale** → 3 spécialités à choisir

ou

- **La voie professionnelle**

- L'ONISEP a mis en ligne une plateforme de ressources :

- <https://www.onisep.fr/Choisir-mes-etudes/au-lycee-au-cfa/Actus-2021/secondes-premieres-2022-2023-pour-construire-son-avenir-au-lycee>

# APRÈS LA SECONDE : QUELLE ORIENTATION ?

## ■ Le calendrier de l'orientation :

- **Janvier** : information aux familles et aux élèves + sondage Pronote
- **Février : Vœux provisoires**
  - ↳ Vœux concernant la voie (générale, technologique ou professionnelle)
  - ↳ Si voie générale : indication de 4 spécialités

**Réponse** : Avis du conseil de classes (janvier 2023)

**JOURNEE PORTES OUVERTES : 25 mars**

- **Mai : Vœux définitifs** (10 avril - 06 mai)
  - Voie générale** : 3 spécialités à choisir
  - Voie technologique** : série à choisir
  - Voie professionnelle** : filière à déterminer
- **Juin : Décision du chef d'établissement sur la voie d'orientation**

# APRÈS LA SECONDE : QUELLE ORIENTATION ?

## ■ TELE-SERVICES

- **Janvier** : Codes Educonnect
- **jusqu'à mi- Janvier** : **Vœux provisoires**
  - ↳ Réponse : Avis du conseil de classe => **A VALIDER** (29/01/23)
- **Mai** : **Vœux définitifs**
  - ↳ Ouverture : 10 avril
  - ↳ Fermeture : 06 mai

Réponse : Décision du conseil de classe
- **A partir du 3 juin** : **A VALIDER** (acceptation ou refus par les familles)
- **Juin** : Filières technologiques ou professionnelles => Affectation (procédure Affelnet)

# Le nouveau baccalauréat

# LES ÉPREUVES DU BACCALAURÉAT

**CONTRÔLE  
CONTINU**

**40%**  
de la note  
finale

**60%**  
de la note  
finale

**ÉPREUVES  
FINALES**

Histoire-Géographie  
Education Morale et Civique  
E.P.S.  
LVA et LVB  
ou Mathématiques (bac Techno)  
Enseignement scientifique (Maths,  
Physique, SVT pour bac G)  
Enseignement de spécialité de 1<sup>ère</sup>

Français : écrit et oral – 15 juin 2023  
et semaine du 26 juin 2023  
2 spécialités de Terminale – mars 2024  
Philosophie (écrit) : juin 2024  
Grand Oral : juin 2024  
Juillet 2024 : Epreuves de rattrapage

# L'ÉVALUATION DU CONTRÔLE CONTINU AU LYCÉE MÉDITERRANÉE

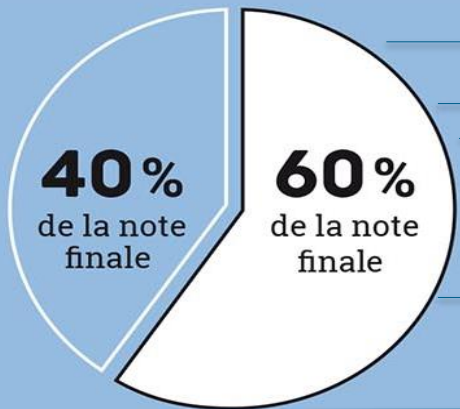
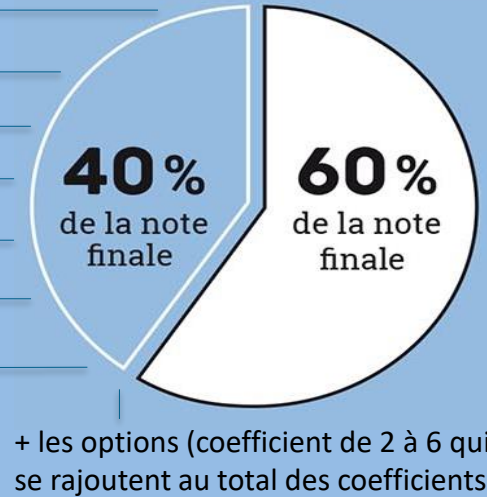
- Moyenne annuelle = moyennes des bulletins de l'année
- Moyennes des bulletins
  - Construites à partir de différents types d'évaluation
  - Représentatives du niveau d'apprentissage de l'élève
  - Arrêtées en conseil de classe
- Les élèves sont informés en début de semestre du nombre prévisionnel d'évaluations, de leur nature, de leur importance dans la note finale, des critères de réussite.
- Rattrapage des évaluations :
  - En cours de semestre
  - Par une seule évaluation ponctuelle si la moyenne annuelle n'est pas représentative (pendant l'année de terminale, au début pour une note de 1<sup>ère</sup> ou fin d'année pour une note de terminale)
- Prise en compte des aménagements pédagogiques et d'examen (AMEX)



# LES COEFFICIENTS DU BACCALAURÉAT

CONTRÔLE CONTINU

3 + 3	Histoire-Géographie
1 + 1	Ed° Morale et Civique
3 + 3	LVA
3 + 3	LVB
6	EPS
8	Spécialité de 1 <sup>ère</sup>
3 + 3	Voie Technologique : Mathématiques
	Voie Générale : Ens. Scientifique



Français (écrit)	5
Français (oral)	5
Spécialité 1 de Terminale	16
Spécialité 2 de Terminale	16
Philosophie	4 en Techno 8 en Générale
Grand Oral	14 en Techno 10 en Générale

ÉPREUVES FINALES

# Voie technologique

Première et Terminale

# VOIE TECHNOLOGIQUE : 1<sup>ÈRE</sup> ET TERMINALE

Le « Tronc commun » à tous les élèves de la voie technologique

*Première*

**Français**

**3 h**

**Histoire-Géographie**

**1 h 30**

*Terminale*

**Philosophie**

**2 h**

**Education Physique et Sportive**

**2 h**

**Mathématiques**

**3 h**

**LVA (anglais) et  
LVB (Espagnol, Italien, Allemand)**

**4h  
Dont 1h  
d'ETLV**

**Enseignement Morale et Civique**

**18h/an**

# VOIE TECHNOLOGIQUE : 1<sup>ÈRE</sup> ET TERMINALE

## STI2D : Sciences et Technologie du Développement Durable Lycée Méditerranée

- Démarche scientifique autour d'un produit mettant en œuvre toutes les disciplines scientifiques
  - ↳ **approche interdisciplinaire STEM** (*Science Technology Engineering Mathematics*)
- Enseignements scientifiques renforcés
- **3 enseignements de spécialité en Première**
  - Innovation Technologique (3H)
  - Ingénierie et Développement Durable (9H)
  - Physique-Chimie et Mathématiques (6H)
- **2 enseignements de spécialité en Terminale**
  - Physique-Chimie et Mathématiques (6H)
  - Ingénierie, Innovation et Développement Durable (12H) : 2I2D dont 1 enseignement de spécialité à choisir :
    - Energie et Environnement (EE)
    - Innovation Technologique et Eco-Conception (ITEC)
    - Systèmes d'Information et Numérique (SIN)
- **Post bac** : 50% des places réservées en BUT, places réservées en Prépa, CPGE, Université, Ecoles d'ingénieur, STS, ...

# VOIE TECHNOLOGIQUE : 1<sup>ÈRE</sup> ET TERMINALE

## STL : Sciences et Technologie du Laboratoire Lycée Méditerranée

- Physique, Chimie et Biologie abordées de façon concrètes, en TP
- Travail en équipe et en projet
- 3 enseignements de spécialité **en Première**
  - Sciences Physiques et Chimiques en laboratoire (9h)
  - Physique chimie et mathématiques (5h)
  - Biochimie Biologie (4h)
- 2 enseignements de spécialité **en Terminale**
  - Physique-Chimie et Mathématiques (5h)
  - Sciences Physiques et Chimiques en laboratoire (13h)

# VOIE TECHNOLOGIQUE : 1<sup>ÈRE</sup> ET TERMINALE

## STMG : Sciences et Technologie du Management et de la Gestion Lycée Lumière

### ■ Les enseignements de spécialité en 1<sup>ère</sup> :

- Sciences de gestion et numérique (7h)
- Management (4h)
- Droit et économie (4h)

### ■ Les enseignements de spécialité en Terminale :

- Droit et économie (6h)
- Management, Sciences de gestion et numérique + 1 enseignement spécifique à choisir :
  - Mercatique (*Lycée Lumière*)
  - Ressources Humaines et Communication (*Lycée Lumière*)
  - Gestion et Finance (*Lycée Joliot-Curie*)
  - Systèmes d'Information et de Gestion (*Lycée Joliot-Curie*)

10h

# VOIE TECHNOLOGIQUE : 1<sup>ÈRE</sup> ET TERMINALE

## ST2S : Sciences et Technologies de la Santé et du Social Lycée Lumière

- Les enseignements de spécialité en 1<sup>ère</sup> :
  - Physique-Chimie pour la santé (3h)
  - Biologie et Physiopathologie Humaines (5h)
  - Sciences et Techniques Sanitaires et Sociales (7h)
- Les enseignements de spécialité en Terminale :
  - Chimie, Biologie et Physiopathologie Humaines (8h)
  - Sciences et Techniques Sanitaires et Sociales (8h)

Des enseignements optionnels sont également proposées aux élèves de la voie technologique : Arts ou EPS

# POUR QUELLE ORIENTATION POST BAC ?



## B.U.T.

■ **Priorité pour entrer en BUT**  
(50% des places réservées)

■ **Classes préparatoires**

■ **Licences**

■ **BTS**

■ **Santé et Social**

■ ...



**Formation sélective via Parcoursup**  
Accessible aux bacs généraux  
& technologiques  
Cursus en 3 ans - 180 ECTS



**Des compétences**  
recherchées par les entreprises,  
une formation reconnue



**Alternance**  
Possible sur tout ou une partie du cursus  
selon la spécialité



**Droits d'inscription nationaux**  
170 € pour 2020/2021\*



**18 spécialités de B.U.T.**  
Les mêmes que les D.U.T.  
1800 à 2000 heures d'enseignement  
selon la spécialité



**Professionalisation**  
Stage : 22 à 26 semaines, projets : 600 heures,  
mise en situation professionnelle



**International**  
Année, semestre ou stage à l'étranger  
selon la spécialité



**Pédagogie par petits groupes**  
Travaux Dirigés et Travaux Pratiques

\*Tarif maximum en formation initiale, exonération pour boursier et étudiants en alternance.



# Voie générale

Première et Terminale

# VOIE GÉNÉRALE : 1<sup>ÈRE</sup> ET TERMINALE

Le « Tronc Commun » à tous les élèves de la voie générale

*Première*

**Français**

**4 h**

**Histoire-Géographie**

**3 h**

*Terminale*

**Philosophie**

**4 h**

**Education Physique et Sportive**

**2 h**

**Enseignement scientifique**

**3 h30**

**LVA (anglais)**

**et**

**LVB (Espagnol, Italien, Allemand)**

**1<sup>ère</sup>**

**4 h 30**

**Terminale**

**4h**

**Enseignement Morale et Civique**

**18h/an**



# COMMENT CHOISIR SES SPÉCIALITÉS ?

## L'organisation en PORTAILS

- 3 portails :
  - Sciences humaines
  - Sciences de l'Ingénieur et du Numérique
  - Sciences expérimentales
  
- 4 spécialités mutualisées entre les lycées ciotadens :
  - Sciences de l'Ingénieur
  - Numérique, Sciences de l'Informatique
  - Humanité, Littérature, Philosophie
  - Cinéma Audiovisuel

*Une seule des deux spécialités du lycée Lumière peut être choisie par nos élèves. L'inscription se fera sur places disponibles, ce qui nécessite l'inscription d'une 4<sup>ème</sup> spécialité dans les vœux définitifs en cas de manque de places.*

***CIAV ou HLP => incompatible avec les options de terminale***

- Spécialités à choisir en fonction des goûts de l'élève et de ses aspirations pour le supérieur.

# LES SECTIONS ET LES OPTIONS

## Les sections et options au lycée Méditerranée

- La section Bachibac
- La section Européenne (italien)
- Les options de la seconde à la terminale (3h) :
  - Histoire des Arts
  - EPS

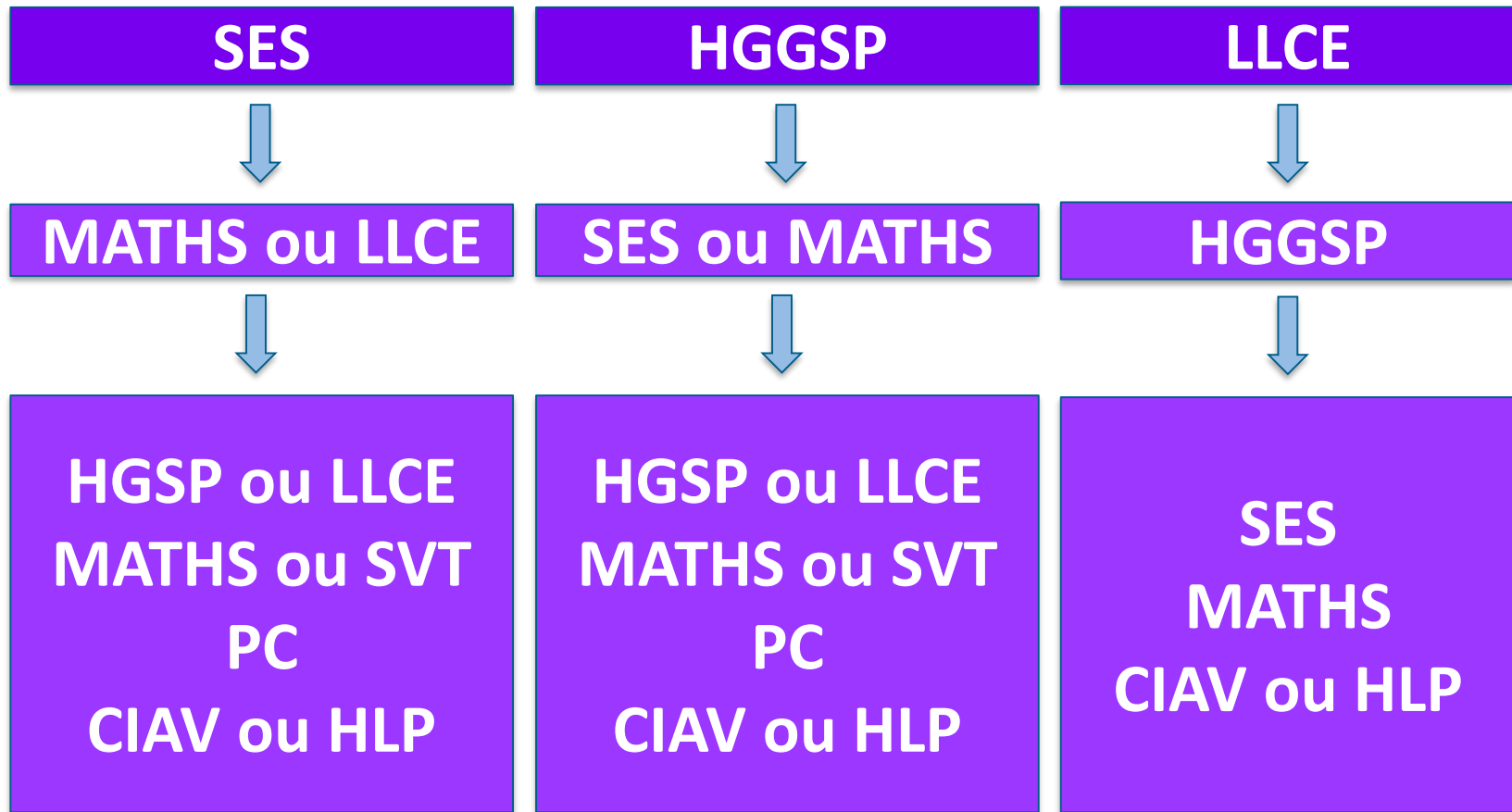
- Les options de terminale (3h) :

*Remarque importante : Les élèves inscrits en CIAV ou HLP ne pourront pas suivre les enseignements optionnels de terminale.*

- Maths Expertes (si spécialité maths en terminale choisie)
- Maths Complémentaires
- Droits et Grands Enjeux du Monde Contemporain

# LES PORTAILS DU LYCÉE MÉDITERRANÉE

## PORTAILS SCIENCES HUMAINES



# LES PORTAILS DU LYCÉE MÉDITERRANÉE

## PORTAILS SCIENCES DE L'INGENIEUR ET DU NUMERIQUE

SI



MATHS



PC ou SVT ou NSI  
SES ou HGSP ou LLCE  
CIAV ou HLP

NSI



MATHS



PC ou SVT ou SI  
SES ou HGSP ou LLCE

# LES PORTAILS DU LYCÉE MÉDITERRANÉE

## PORTAILS SCIENCES EXPERIMENTALES

PC



MATHS



SVT ou SI ou NSI  
SES ou HGSP ou LLCE  
CIAV ou HLP

SVT



MATHS



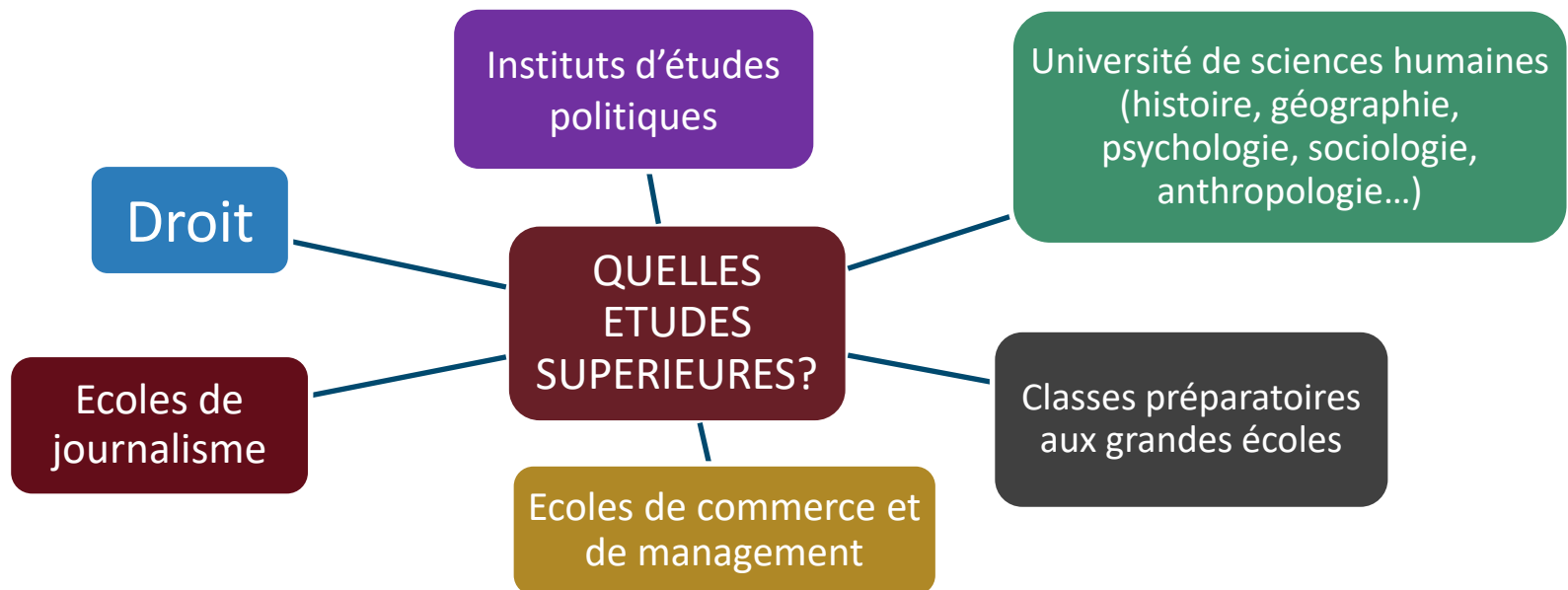
PC ou SI ou NSI  
SES ou HGSP ou LLCE



# PRÉSENTATION DES SPÉCIALITÉS

## Histoire-Géographie, Géopolitique et Sciences Politiques – HG Sc Po

- Pour comprendre le monde dans lequel nous vivons et favoriser la curiosité intellectuelle
- Pour devenir acteur de son époque en forgeant son esprit critique
- Pour développer son autonomie, son expression écrite et orale afin d'acquérir les méthodes nécessaires à la réussite de ses études supérieures



# PRÉSENTATION DES SPÉCIALITÉS

## Anglais Monde Contemporain - AMC

- Explorer la **culture** sur les mondes britanniques et américain, l'Irlande et les pays du Commonwealth
- Etudier les **arts** (*littérature, peinture, photo, cinéma, séries télévisées, ...*) et la presse
- Mieux maîtriser **la langue anglaise** et développer le sens critique des élèves

# PRÉSENTATION DES SPÉCIALITÉS

## Sciences Economiques et Sociales - SES

Acquérir des savoirs scientifiques en Science Economique, Sociologie et Science Politique

SES

Fournir les outils nécessaires pour argumenter et contribuer à la formation du citoyen

Préparer aux études supérieures

- Université : Eco-Gestion, Droit, Science Politique, Sciences Humaines et Sociales, Staps...
- Classes préparatoires aux grandes écoles (HEC, ENS...)
- DUT (GEA, Tech de co...)
- Paramédical et secteur social

# PRÉSENTATION DES SPÉCIALITÉS

## Mathématiques

- Développer le raisonnement, la rigueur de la démonstration et la maîtrise de l'abstraction
- Bases pour les études futures (notamment scientifiques, mais pas seulement)
- En interaction avec d'autres spécialités (PC, SI, NSI, ...)

# PRÉSENTATION DES SPÉCIALITÉS

## Numérique, Science de l'Informatique - NSI

- Le programme est organisé autour des rubriques :
  - Représentation et Traitement des données :
  - Algorithmique.
  - Langage et programmation
  - Interaction entre l'homme et la machine sur le web, inclus les objets connectés et les réseaux ;
  
- La spécialité NSI développe les compétences suivantes :
  - Analyser et modéliser un problème
  - Décomposer un problème en sous-problèmes
  - Concevoir
  - Traduire un algorithme dans un langage de programmation

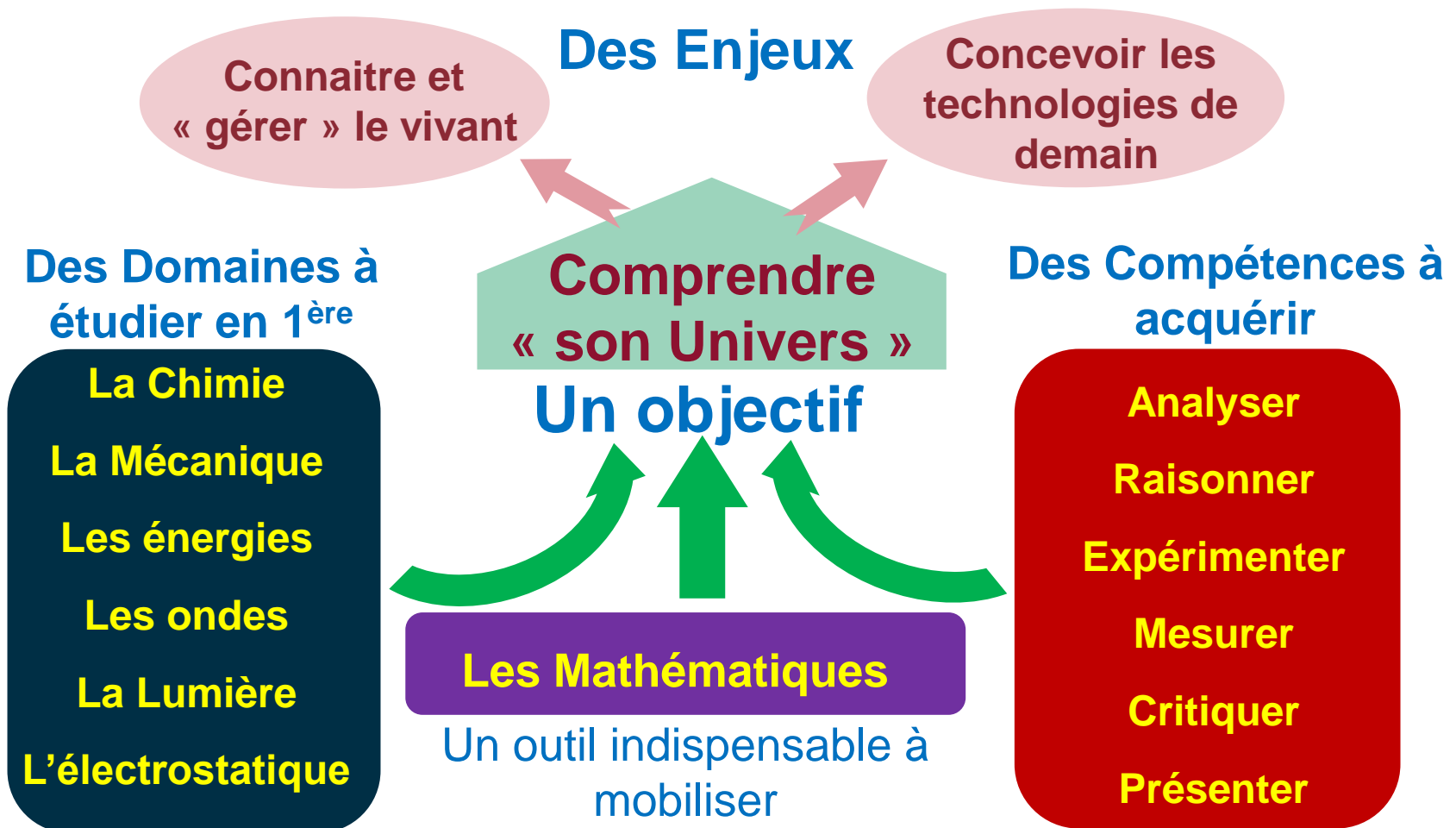
# PRÉSENTATION DES SPÉCIALITÉS

## Sciences de l'Ingénieur - SI

- Analyser les phénomènes observables et les lois de comportement associées, pour qualifier et quantifier les performances du produit afin de vérifier si le besoin initialement défini est satisfait.
- La conduite de projet est inhérente au métier d'ingénieur
- Approche interdisciplinaire STEM : *Science Technology Engineering Mathematics* (Mathématiques, Physique-chimie, Sciences de l'Ingénieur)
- En équipe : Ingénierie collaborative, Innovation, Approche design
- En terminale : La spécialité SI est complétée par 2h de Sciences Physiques

# PRÉSENTATION DES SPÉCIALITÉS

## Physique Chimie - PC



# PRÉSENTATION DES SPÉCIALITÉS

## Sciences de la Vie et de la Terre - SVT

- Pour tous les élèves curieux des phénomènes liés :
  - à la santé, la génétique, l'environnement, les êtres vivants, la géologie, le climat...
  
- Pour développer des compétences telles que :
  - l'observation, l'expérimentation, l'analyse, l'argumentation...
  
- Pour approfondir les connaissances acquises :
  - en manipulant, en raisonnant, en pratiquant la démarche scientifique,...
  
- Pour poursuivre des études dans le domaine des sciences :
  - PASS, Prépa BCPST, Université, STAPS, concours paramédicaux, ....



# PRÉSENTATION DES SPÉCIALITÉS

## Les spécialités mutualisées

Deux spécialités peuvent être suivies au lycée Lumière, sur places disponibles :

### ■ Arts : Cinéma Audiovisuel – CiAV

- Importance de la rédaction (écriture de scénarii)
- Autant de théorie que de pratique (montage, tournage, ...)
- S'adresse à des élèves curieux du monde cinématographique

### ■ Humanité, Littérature et Philosophie – HLP

- Autant de littérature que de philosophie
- Développement de l'esprit critique
- Analyser des points de vue, formuler une réflexion personnelle et argumentée
- Débattre sur les enjeux majeurs de l'humanité

POUR L'ÉCOLE  
DE LA CONFIANCE

lycée polyvalent  
de la Méditerranée



académie  
Aix-Marseille



CONTACT :

**DIRECTION DU LYCÉE MÉDITERRANÉE**

ADRESSE MÉL :

**CE.0133406G@AC-AIX-MARSEILLE.FR**

SITE INTERNET :

**[HTTPS://WWW.ATRIUM-SUD.FR/WEB/LPO-MEDITERRANEE-136001](https://www.atrium-sud.fr/web/lpo-mediterranee-136001)**

