

Après le Baccalauréat général



Lycée Amiral de Grasse

CIO de Grasse

Permanence des Psychologues de l'Education Nationale

Spécialité : Education, Développement, Conseil en Orientation

PERMANENCES AU LYCEE : A Falque- C Micaelli

Rendez-vous: s'inscrire au bureau des surveillants

Lundi: 9h - 17H

1 Mardi sur 2: 9H- 12H

Mardi: 13H30- 17H

Mercredi: 9H- 12H

PERMANENCES AU CIO: 2 Boulevard Victor Hugo à Grasse

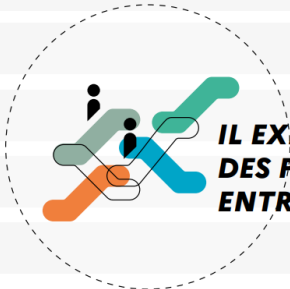
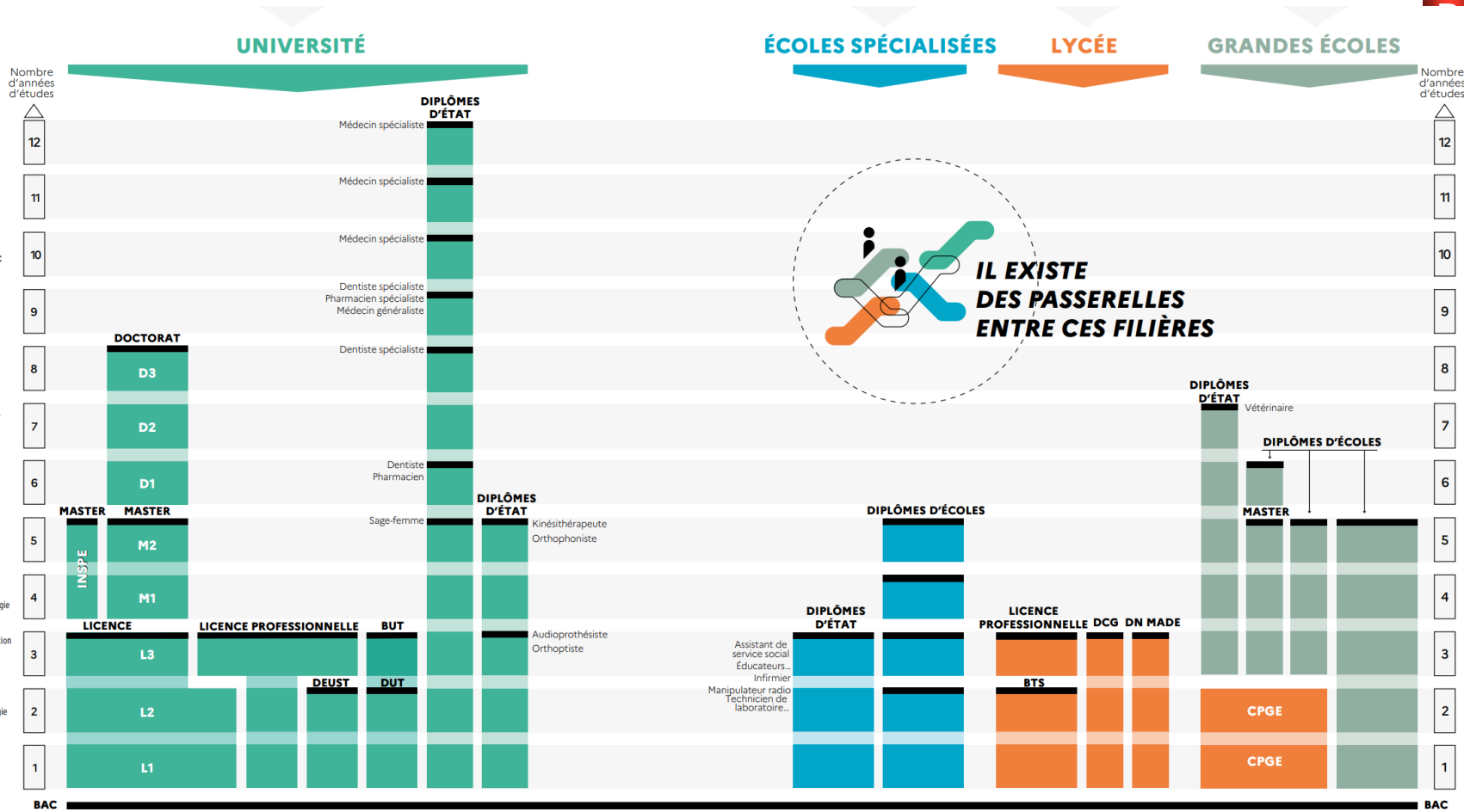
*Sur Rendez-vous au 04- 93- 36- 47- 17
du lundi au vendredi
ouvert pendant les vacances scolaires*

Le schéma des études après le bac

LE LMD, UN CADRE EUROPÉEN

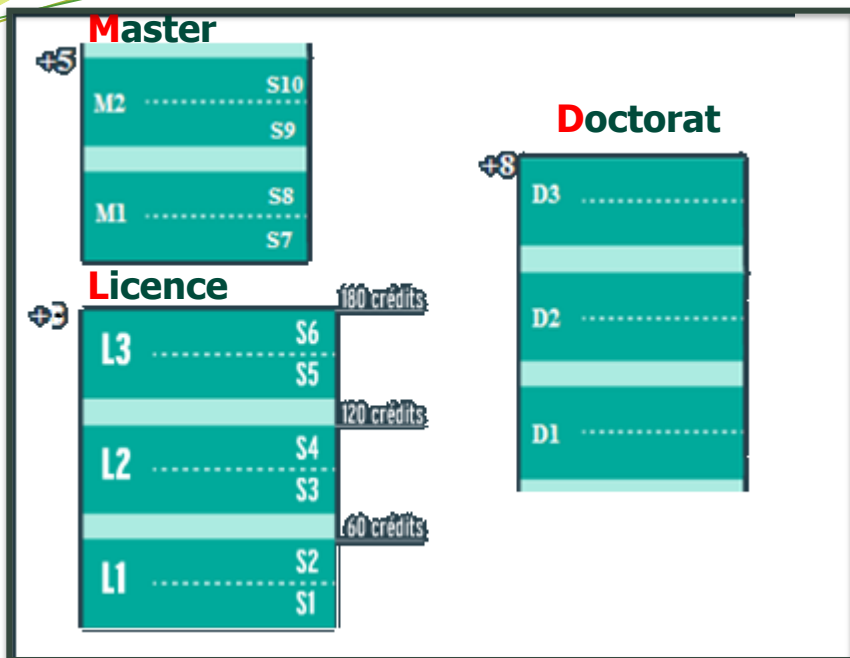
La plupart des formations françaises de l'enseignement supérieur ont adopté l'organisation européenne des études avec trois paliers en 3, 5 et 8 ans après le bac : licence (L), master (M) et doctorat (D). Double objectif : des diplômes reconnus dans toute l'Europe et au-delà, et une mobilité des étudiants facilitée grâce au programme Erasmus+. Pour chaque diplôme, les enseignements sont scindés en semestres, correspondant chacun à 30 crédits, capitalisables et transférables en France (d'un établissement supérieur à l'autre) et en Europe (d'un pays à l'autre). Sont également organisés selon le LMD : les BUT, les BTS, les prépas, les études de santé, d'architecture...

- Diplôme délivré
- BTS** : brevet de technicien supérieur
- BUT** : bachelier universitaire de technologie
- CPGE** : classes préparatoires aux grandes écoles
- DCG** : diplôme de comptabilité et de gestion
- DE** : diplôme d'État
- DEUST** : diplôme d'études universitaires scientifiques et techniques
- DN MADE** : diplôme national des métiers d'art et du design
- DUT** : diplôme universitaire de technologie
- ENS** : école normale supérieure
- IEP** : institut d'études politiques
- INSPÉ** : institut national supérieur du professorat et de l'éducation
- L1** : 1^{re} année de licence
- M1** : 1^{re} année de master
- D1** : 1^{re} année de doctorat



IL EXISTE DES PASSERELLES ENTRE CES FILIÈRES

Etudes longues- l'Université



Quel profil? Futur étudiant

- Pouvoir travailler de façon **autonome** et **organiser son travail**
- **Aller en cours!**
- Aimer la théorie et les recherches personnelles
- **Savoir à qui demander de l'aide**

A savoir: 20 à 30H de cours/semaine avec peu d'évaluations + 20H de travail personnel

⇒ Organisation des licences

DOMAINES	Arts, lettres et langues	Droit, économie et gestion	Sciences humaines et sociales	Sciences, technologie et santé
MENTIONS	8	8	13	16
PARCOURS	Le nombre de parcours proposés est variable selon les cursus et les universités. Ils peuvent intervenir en L3, en L2, voire pendant les 3 ans de la licence.			

Lexique de l'université

CM: cours magistraux

ECTS: European credit transfert system

LMD: Licence- Master- Doctorat

Partiels: examens

S1- S2: semestre 1- 2

UE: unité d'enseignement

UFR: unité de formation et de recherche

Licences Nice

Etudes longues- Les études de santé

Plus d'infos
sur ces sites
(cliquer dessus)



 **parcoursup**
Entrez dans l'enseignement supérieur

 **onisep**

Université
Côte d'Azur

Je suis en terminale et je veux faire des études de santé (maïeutique, médecine, odontologie et pharmacie)

Quelles formations me sont
proposées par les universités ?

Deux
exemples

Une licence avec une option
« accès santé » *

Un parcours spécifique « accès santé »,
avec une option d'une autre discipline *

L.AS



Sonia aimerait être
pharmacienne ou
chirurgien-dentiste et
s'intéresse aux sciences

Elle choisit une licence de chimie qui
correspond le mieux à ses projets
et à ses points forts et qui propose
des enseignements liés à l'option
« accès santé »

PASS



Nicolas aimerait être
médecin ou sage-
femme et aime la
littérature

Il choisit, dans une université ayant
une faculté de santé, le parcours spécifique
« accès santé » et prend une option lettres
qui correspond à ses points forts et à ses
autres projets éventuels

Parcours unique L.AS à Nice- Etudes à Nice

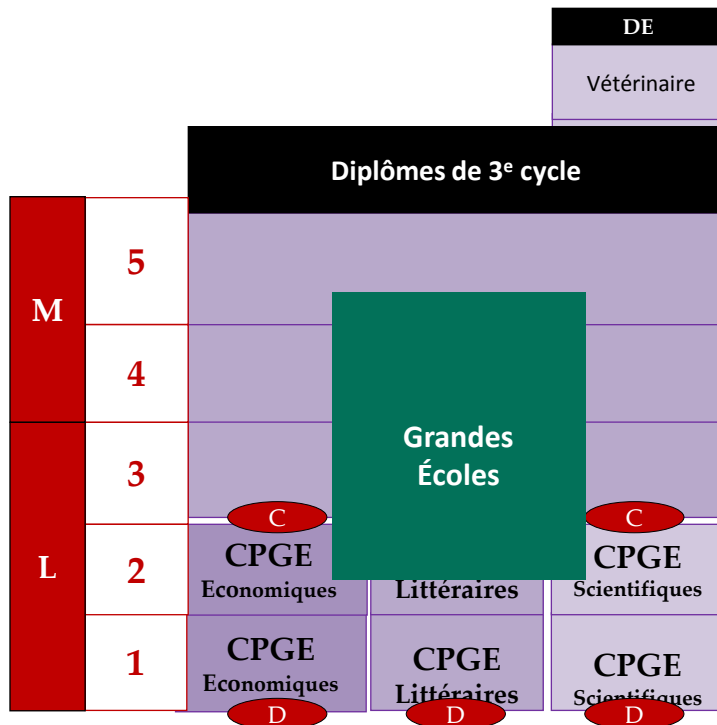
- Uniquement un choix de L.AS à la rentrée 2022
- Fonctionnement de cette L.AS calqué sur le fonctionnement actuel de PASS = 5 UE Santé + 3 UE disciplinaires (Droit, Eco- gestion, SVT, STAPS, Histoire, Sciences et technologie, Psycho)



- Pour accéder au concours: valider l'année L1 L.AS - Note finale attribuée prenant en compte pour 2/3 de la note les UE Santé et 1/3 de la note, les UE disciplinaires
- Note seuil: grands classés (50% des places)
- Oraux de rattrapage pour les étudiants admissibles (motivation- 1

Etudes longues: CPGE

En 2 ans, les Classes Préparatoires aux Grandes Ecoles ont pour vocation de préparer les étudiants à réussir les concours d'entrée dans les Grandes Écoles de commerce et de gestion, les Écoles d'ingénieur, vétérinaires ou militaires, les Écoles normales supérieures.



Admission

- Sélection sur dossier : 5 bulletins + classement + avis des enseignants (fiche Avenir) + lettre de motivation.
- La participation aux concours nationaux (olympiades, concours général) est un +

Double-inscription et ECTS

- Bien veiller à s'inscrire parallèlement en Université (nombreuses conventions de partenariats lycées/Universités)
- Validation de crédits ECTS sous réserve des résultats

Quel Profil?

Avoir un goût prononcé pour les matières de la voie choisie et y obtenir de bons/très bons résultats depuis la 1^{ère}

Être rapide, rigoureux, avoir une grande capacité de travail et d'organisation. Avoir la volonté constante de progresser

Être intellectuellement curieux, motivé et persévérant

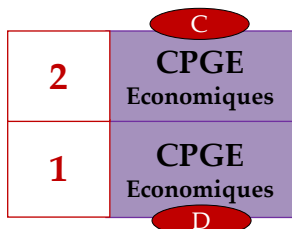
Avoir des compétences de réflexion, d'argumentation et d'expression écrite et orale

3 voies différentes pour les élèves intéressés par les sciences sociales et le commerce voie ECG

Info Prépa

Au programme

- . Maths approfondies 9h **ou** Maths appliquées 8H
- . Culture générale 6h
- . Eco, Socio et Hist des sociétés 8H **ou** Hist- géo et géopolitique 7H
- . LV1: 3h
- . LV2: 3h
- . EPS: 2h
- . TP informatique: 1H



CPGE et voies	Spé conseillées	Écoles accessibles
<i>CPGE Économique et commerciale, voie générale</i>	Maths + 1 spé Sc humaines et sociales / 1 spé littéraire / linguistique	<ul style="list-style-type: none"> . Écoles de commerce . ENS Paris Saclay éco-gestion . ENS Rennes éco-droit-gestion . ENSAE . Ecole militaire Saint-Cyr
<i>CPGE ENS Économiques</i> <i>voie D1 économie, droit et gestion</i> <i>voie D2 économie, méthodes quantitatives et gestion</i>	Idem voie générale. Maths obligatoires pour D2	<ul style="list-style-type: none"> . Écoles de commerce . ENS Paris Saclay éco-gestion . ENS Rennes éco-droit-gestion . IEP . ENSAI

Pour les élèves littéraires: 5 voies différentes

INFO Prépa/

Au programme

- . Français: 5h00
- . Histoire: 5h00
- . Philosophie: 4h00
- . LV1: 4h00
- . Latin ou Grec: 3h00
- . Géographie: 2h00
- . LV2: 2h00
- . EPS : 2h00
- + 1 à 2 enseignements optionnels (6H Arts plastiques- 6H Musique- 4H cinéma AV- 2H géographie- 2H grec- 2H latin- 2HLV2)

2	C CPGE Littéraires
1	D CPGE Littéraires

Spé conseillées	1 ^{re} année	2 ^e année	Écoles accessibles
Spé du domaine des arts, lettres, LV et sciences humaines & sociales.	CPGE Lettres Hypokhâgne	Lettres Ulm khâgne classique A/L	. ENS Ulm Lettres . Ecole des Chartes
		Lettres Lyon khâgne moderne	http://www.concours-bel.fr/bel . ENS Lyon Lettres et sc. humaines . ENS Paris Saclay Anglais
Maths obligatoires	CPGE Lettres et sciences sociales Hypokhâgne, puis khâgne B/L		. ENS Ulm sciences sociales . ENS Lyon lettres et sc. humaines éco. . ENS Paris Saclay sciences sociales . ENSAE, ENSAI . Écoles de commerce opt. LSH ou éco . IEP
STD2A/Bac général	CPGE Chartes		. École des Chartes
	CPGE Saint Cyr		Ecole Speciale Militaire de-Saint-Cyr
	CPGE Arts et Design		. http://design.ens-paris-saclay.fr/

Pour les bacheliers scientifiques, des préparations aux concours d'entrée des Écoles d'ingénieur et Écoles vétérinaires...

INFO Prépa

Au programme

- . Maths: 8h à 12h
- . Physique: 6h à 8h
- . Sc indus: 2h à 8h30
- . Chimie: 2h00 à 4h00
- . Informatique: 1 à 2h
- . Français-philo: 2H
- . SVT: 0 à 8h00
- . LV1: 2H
- . EPS: 2H

2	C CPGE Scientifiques
1	D CPGE Scientifiques

Spé conseillées	1 ^{re} année 5 voies	2 ^e année 6 voies	Écoles accessibles
<p>Spé Maths + Physique, chimie/SI/NSI + Option Maths expertes recommandée</p> <p>Spé NSI</p>	<p>MPSI</p> <p>PCSI</p> <p>PTSI</p> <p>MP2I</p>	<p>MP ou MP*</p> <p>PC ou PC*</p> <p>PSI ou PSI*</p> <p>PT ou PT*</p> <p>MPI ou MPI*</p>	<ul style="list-style-type: none"> . ENS Ulm* . ENS Lyon* . ENS Paris Saclay* . Polytechnique (X) * . Cc Mines-Ponts* . Cc Centrale-Supélec* . Cc polytechniques . Cc Travaux publics . Cc Arts et Métiers . Écoles militaires . Concours propres autres écoles
STI2D- STL	TSI	TSI	
Spé Maths, SVT, Physique, chimie	BCPST *Voie post Bac Voie UniLasalle	BCPST	<ul style="list-style-type: none"> . Écoles vétérinaires * . Écoles Agro-véto . École Travaux agricoles (ENITA) . Écoles de chimie . Écoles de géologie-environnement . ENS Ulm, Lyon, Cachan

Etudes longues- Les Instituts d 'Etudes Politiques

Formation en histoire, économie, langues, droit, sciences politiques

Diplôme : Licence- Master- Double Masters- Doctorat

Débouchés : communication, relations internationales, journalisme, finances, management, marketing, audit, administration publique française ou européenne etc...

Admission via Parcoursup pour tous les IEP:

➔ **Sciences Po Paris – 7 campus pour le Collège Universitaire**

- Admission sur dossier et entretien.

- Double cursus avec USA, Canada, Hong Kong, France.. www.sciences-po.fr

➔ **9 IEP en province** : 7/9 organisent un concours commun d'admission post bac ou post bac +1. <https://www.reseau-scpo.fr/> (Avril 2023)

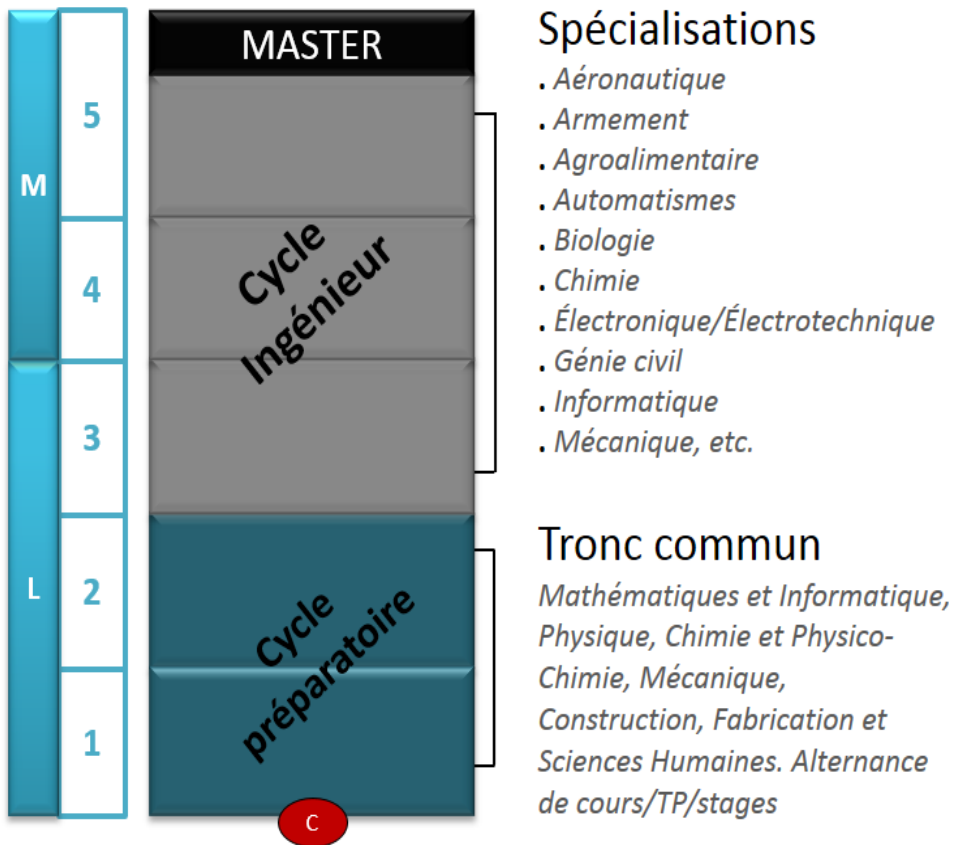
➔ [IEP Grenoble](#) et [IEP Bordeaux](#) organisent chacun une procédure de recrutement sur dossier et oral

➔ Préparations reconnues: [Greta Nice- Massena](#), [Tremplin IEP](#), [CNED](#), [Le repère des étudiants](#)

Etudes longues- Ecoles d'ingénieur Post bac

Faites le test *Go Génie!*

Sur les 210 écoles d'ingénieurs françaises, plus de 150 sont publiques et un quart d'entre-elles sont rattachées aux universités. On y entre directement après le bac pour un cursus de 5 ans débutant par un cycle préparatoire intégré...



Admission

Spé scientifiques

Admission sur dossier/concours

Ecoles

[Concours Post-Bac](#)

[Les INSA](#)

[Les Universités de Technol- UT/](#)

[Geipi- Polytech](#)

[Le CMI- Réseau Figure](#)

[Les CPI- Réseau CESI](#)

[Les CPI- Fédération Gay Lussac- Chimie](#)

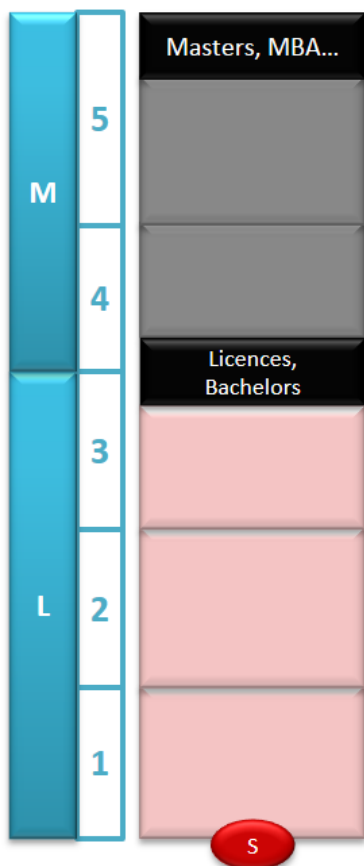
[CPP- La prépa des INP](#)

[Cycle préparatoire de Bordeaux](#)

Etudes longues: écoles de commerce Post Bac

Reconnaissance des diplômes

Une quarantaine d'écoles de commerce recrutent sur concours juste après le bac dans le cadre d'épreuves communes à plusieurs établissements pour des cursus d'une durée de 3 à 5 ans : Bachelors, Masters, MBA...



Admission

Tous enseignements de spécialité

Inscriptions aux concours – détail des calendriers de concours sur internet

Ecoles:

[Réseau ACCES](#)

[Réseau Sesame](#)

[ICD](#)
[IDRAC](#)

[Concours PASS/](#)

[Bachelor EGC](#)

[Ecricome Bachelor](#)

[Réseau Passerelle Bachelors](#)

[Les IAE](#)

Bachelor en 3 ans visé donne le grade de Licence. Reconnaissance RNCP pour Bachelor en alternance

Bachelor en 4 ans: BBA:
Bachelor Business Administration visé donne le grade de Licence ou M1

Diplôme grande école- Master en 5 ans

Prépa intégrée ou CPGE?

Critères	CPGE	CPI
Environnement de travail	lycée	école d'ingénieur
Fonctionnement	guidé	autonome
Evaluation	concours	Contrôle continu
Taille des classes	Moins de 40 élèves	Cours en amphi de + de 100 + TD en petits groupes
Volume horaire	Très intense	Variable
Programme	général	Plus spécialisé
Type d'enseignement	théorique	Théorique + projets + stages
Enseignants	agrégés	Profils divers: professionnels, agrégés etc..

Autres formations longues- Ecoles spécialisées

Les écoles d'architecture: 5 ans- dossier Parcoursup+ entretien- [ENSA](#)

Les écoles nationales vétérinaires (ENV) : [Onisep](#) : [dossier ENV](#)

Recrutement sur concours : plusieurs voies d'accès

- Concours véto post-bac : [concours-veto-postbac](#)
- Concours à Bac + 2/3 (CPGE – Licence – BTS – BUT) : [concours-agro-veto](#)

Les écoles du paramédical:

Orthophoniste: 5 ans- Dossier Parcoursup- [Formation](#)- [Univ de Nice](#)

Kinésithérapeute: 1 an de LAS ou PASS + 4 ans- sélection [Formation](#)

Ostéopathe: 5 ans- Dossier + entretien- voir chaque école agréée [Formation](#)

Les écoles d'Art: [Diplômes](#)

Etudes courtes - BUT et BTS

BUT: Bac +3 BUT

- A l'université (IUT)
- 24 spécialités au choix avec des options à choisir en 2ème année
- 1/2 enseignement général- 1/2 enseignement Pro + stages
- Contrôle continu
- 63,6% ont un Bac général
- Obtention du **B**achelor **U**niversitaire de **T**echnologie
- 90% poursuivent des études (dut)



BTS: Bac +2 BTS

- En lycée ou en école
- 119 spécialités au choix dès la 1ère année
- 1/3 enseignement general- 2/3 enseignement Pro + stages
- Examen final
- 18% ont un Bac général
- Obtention du **B**revet de **T**echnicien **S**upérieur
- 60% poursuivent leurs études

Autres études courtes: Bac+ 3

- Bachelor des **écoles de commerce**: [Diplômes](#)
- [DN MADE](#) (Diplôme National des Métiers d'Art et de Design): 3 ans- dossier sur Parcoursup et entretien-
- **Ecoles du secteur paramédical**
 - Instituts en soins infirmiers: 3 ans- dossier sur Parcoursup: [Formation](#)
- **Ecoles du secteur social:**
 - Ecoles d'assistant/e de service social: 3 ans- dossier sur Parcoursup + entretien- [Formation](#)
 - Ecoles d'éducateur/trice spécialisé/e: 3 ans- dossier sur Parcoursup et entretien- [Formation](#)
 - Ecoles d'éducateur/trice de jeunes enfants: 3 ans- dossier sur Parcoursup + entretien- [Formation](#)

Des sites pour s'informer

S'informer

- [Terminales 21- 22](#)
- [PARCOURSUP](#)
- [ONISEP](#)
- [Orientation en région sud](#)
- [Les MOOC pour l'Orientation](#)
- [Fun-mooc](#)
- Salons de l'enseignement supérieur – [Studyrama](#)- [L'Etudiant](#)
- Séquences d'immersion CAP SUP

Mieux se connaître:

[Test Coursus](#)

[Test Oriane](#)

[Test Inspire](#)

[16 personalities](#)



Parcoursup est la plateforme nationale d'admission en première année de l'enseignement supérieur en France

Cette plateforme permet :

- De créer son dossier de préinscription
- De trouver des informations sur les différentes formations de l'enseignement supérieur
- De saisir ses vœux
- De compléter son dossier
- De confirmer ses vœux
- De recevoir et de répondre aux propositions d'admission des établissements

www.parcoursup.fr



Calendrier Parcoursup 2022- 2023

- **20 décembre** : ouverture du site à la consultation
- **18 janvier** : ouverture du site à l'inscription
- **8 mars** : date limite pour formuler ses vœux
- **6 avril** : date limite pour compléter son dossier et valider ses vœux
- **1er juin** : ouverture de la phase principale d'admission
- **Mi juin- 13 juillet** : ouverture de la phase complémentaire