



**NOUVEAU !  
rentrée 2020  
formation post bac  
en 1an**

# Mention Complémentaire ASCENSORISTE (Service et Modernisation)

*Vous êtes titulaire d'un Bac Pro MEI, MELEC et vous recherchez une formation courte pour vous diriger vers un métier dans un secteur porteur d'emploi. Dossier de candidature à constituer sur le portail Admission Post Bac.*



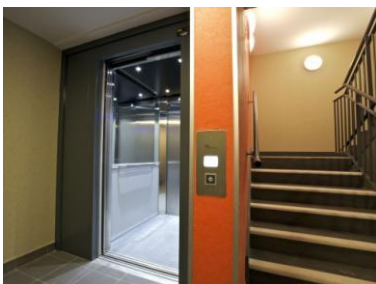
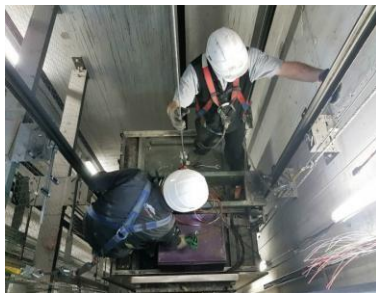
## PRESENTATION

Le technicien ascensoriste travaille en autonomie au sein d'une équipe. Il est rattaché à une agence et reste en liaison permanente avec sa hiérarchie et son équipe. Ce technicien ascensoriste intervient en maintenance, réparation ou modernisation.

La maintenance permet d'assurer l'entretien d'un parc d'ascenseurs de technologies variées. Le technicien visite régulièrement les ascenseurs de son secteur au cours de tournées d'inspection, effectuées de façon autonome. Il effectue aussi des interventions suite à des appels reçus. Activité de service et de contact, la maintenance garantit également l'assistance aux usagers.

La réparation consiste à effectuer la remise en état ou l'échange d'éléments ou d'organes de l'ascenseur afin d'en assurer la sécurité et les performances de fonctionnement. Elle requiert des capacités d'analyse, d'intervention et d'adaptation, tout en faisant preuve d'une grande mobilité.

La modernisation consiste à rénover des organes ou des sous-ensembles complets d'un ascenseur afin d'en renforcer la sécurité, d'optimiser les performances et d'améliorer le confort des usagers. Elle met en jeu des technologies avancées et s'effectue généralement au sein d'une équipe.



## METIERS

Le titulaire de cette mention complémentaire assure l'entretien périodique, la maintenance corrective, les réparations planifiées et les travaux de modernisation d'un parc d'ascenseurs.

Toute intervention implique une préparation logistique et technique qui consiste notamment à collecter, exploiter et contrôler les données relatives aux moyens d'intervention.

Il doit veiller à sécuriser les interventions sur les ascenseurs en toutes circonstances.



## SECTEURS D'ACTIVITE

le montage sur site de nouvelles installations  
la maintenance, le dépannage et la réparation  
la modernisation d'appareils existants

## LES PERSPECTIVES D'EVOLUTION

Les perspectives d'évolution dans les groupes ou les PME sont: certains techniciens peuvent devenir chefs d'équipe, formateurs, ingénieurs technico-commerciaux... Et puis, autre avantage : ces emplois sont durables et non délocalisables.

