



# Section d'Enseignement Professionnelle LPO COSTEBELLE Hyères

## Le Baccalauréat Professionnel 'CIEL'

### Cybersécurité, Informatique et réseaux, Électronique

#### NIVEAU DE RECRUTEMENT

Après la 3<sup>ème</sup> : Entrée en seconde professionnelle Famille de Métiers de la Transition Numérique et Energétique (2d TNE)



#### INSCRIPTION

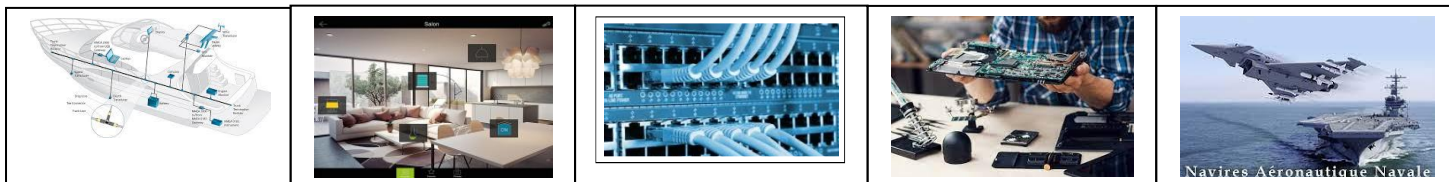
Pour faire un BAC PRO CIEL les élèves devront choisir une famille de métiers en classe de seconde 'Métiers de la Transition Numérique et Energétique (TNE)'.  
Ils découvriront en seconde 'TNE' (le Bac Pro CIEL et le Bac Pro MELEC) et se détermineront en fin de seconde pour choisir leur orientation en première et terminale.

#### FORMATION : TROIS ANNEES

But de la formation : Former un technicien qui intervient sur les installations et équipements interconnectés, communicants et convergents, de technologie numérique pour :

- Déploiement de l'industrie 4.0, objets connectés, smart city ;
- Accompagnement de la réindustrialisation de la filière électronique française;
- Développement de compétences en cybersécurité des infrastructures ;
- Développement de compétences en codage ;
- Et contribution à la loi du 10/02/2020 relative à la lutte contre le gaspillage et au développement de l'économie circulaire.

Il devra acquérir des compétences dans la préparation, l'installation, la réalisation, la mise en service et la maintenance préventive, corrective et curative (diagnostic, dépannage et réparation) :



**Domaines : Télécommunication et réseaux (transport, distribution, raccordement, routage), électronique industrielle et embarquée (voix données images, terminus communicants, systèmes de commande et de contrôle....).**

Au cours des trois années de formation, 22 semaines de stage en entreprise sont obligatoires et comptent pour l'obtention du Bac PRO CIEL.

De nombreuses heures sont consacrées à un enseignement pratique sans pour autant négliger l'enseignement théorique.

#### QUALITES REQUISES

Il est demandé aux élèves de la rigueur dans la démarche de maintenance, un intérêt certain pour le domaine informatique, de bonnes capacités d'analyse et de synthèse.

#### DEBOUCHES

Le Bac Pro CIEL est destiné à l'entrée dans le monde du travail. Il est toutefois possible de poursuivre ses études en mention complémentaire, en B.U.T (remplace le D.U.T) ou en B.T.S 'CIEL' Option A : Informatique et Réseaux à Costebelle

