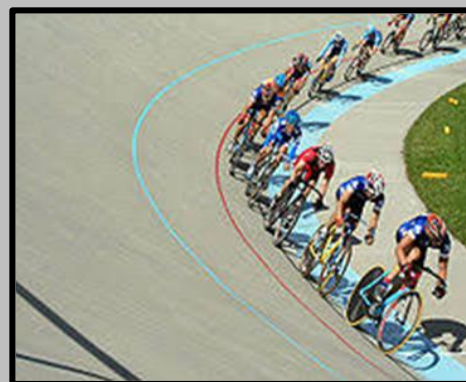


## ENSEIGNEMENT OPTIONNEL EPS SECONDE



1<sup>ère</sup> promotion 2020



# L'enseignement optionnel EPS au lycée Costebelle

3H hebdomadaire 15h-18h



## Seconde

- Cyclisme sur piste
- Lazer run/ PPG
- Sauvetage
- Volley / Escalade

**Thème** : prévention / protection des risques

**Production individuelle en lien avec la pratique d'une apsa**

## Première

- Natation durée
- Course d'orientation
- Judo / Danse
- Baseball

**Thèmes** : spectacle et communication

**Conduite d'un projet collectif (organisation d'un raid, d'un spectacle, d'une action humanitaire...)**

## Terminale

- Athlétisme
- Escalade
- Basket
- Natation (vers le BNSSA)

**Thème** : métiers du sport

**Conduite d'une étude (dossier associé à une soutenance orale sur un thème choisi par l'élève)**

### De la seconde à la terminale :

- Des activités pour enrichir sa pratique physique
- La découverte de la pratique physique et sportive sous un autre angle
- 2 stages sportifs  
+ une expérience collective forte

APPN en seconde  
(Rafting/canyoning/via ferrata/escalade/VTT/ randonnée)

Voile en septembre

SKI en première et terminale

### PROFIL ATTENDU

- L'option s'adresse à des élèves très motivés et sportifs même si débutants dans les activités.
- Les études restent la priorité absolue. Ce complément de pratique sportive doit motiver et valoriser les élèves et contribuer ainsi à leur épanouissement personnel et leur réussite scolaire.
- L'inscription à l'option signifie une implication à l'association sportive du lycée ainsi qu'au stage de plein air programmé chaque année.

### RECRUTEMENT

- Une fiche de candidature sera à transmettre au lycée le jour de l'inscription administrative de votre enfant. Ce dossier sera à télécharger sur le site du lycée.