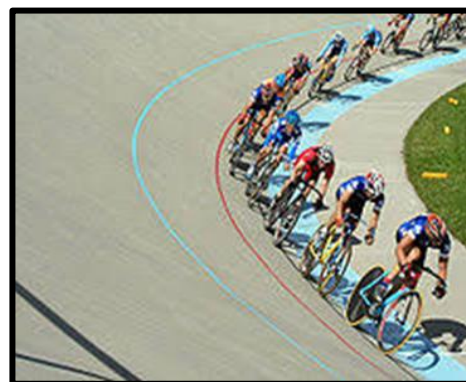




ENSEIGNEMENT OPTIONNEL EPS SECONDE



1^{ère} promotion 2019



L'enseignement optionnel EPS au lycée Costebelle

3H hebdomadaire 15h-18h



Seconde

- **Cyclisme sur piste ou Course d'orientation**
- **Lazer run**
- **Sauvetage**
- **Volley**
- **Escalade**

Thème : prévention / protection des risques

Sensibilisation à la pratique EPS en toute sécurité

Première

- **Natation durée**
- **Basket**
- **Judo / Danse**
- **Baseball**
- **Volley**

Thème : égalité homme femme ou spectacle

Conduite d'un projet collectif ou d'une production individuelle

Terminale

- **Athlétisme**
- **Lazer run**
- **Escalade**
- **Volley**
- **CROSSFIT**

Thème : au choix

Présentation orale : analyse de sa pratique en lien avec un thème choisi

De la seconde à la terminale :

- **Des activités pour enrichir sa pratique physique**
- **La découverte de la pratique physique et sportive sous un autre angle**
- **2 stages sportifs**
+ une expérience collective forte

APPN en seconde
(Rafting/canyoning/via ferrata/escalade/VTT/ randonnée)

Voile en septembre

SKI en première et terminale

PROFIL ATTENDU

- L'option s'adresse à des élèves très motivés et sportifs même si débutants dans les activités.
- Les études restent la priorité absolue. Ce complément de pratique sportive doit motiver et valoriser les élèves et contribuer ainsi à leur épanouissement personnel et leur réussite scolaire.
- L'inscription à l'option signifie une implication à l'association sportive du lycée ainsi qu'au stage de plein air programmé chaque année.

RECRUTEMENT

- Les bulletins de l'année de troisième seront consultés en tenant compte des résultats et de l'état d'esprit des élèves en général et en EPS.