

Région



Provence-Alpes-Côte d'Azur

CATALOGUE MINFO

PRELP 2017

Vidéoprojecteurs

- VP-P (EPSON 955WH) Modulaire, simple et performant.



Petit et suffisamment léger pour être transporté et utilisé dans plusieurs salles, ce projecteur haut de gamme produit des images lumineuses et nettes et dispose d'un éventail de fonctions faciles à utiliser

- Portable: Petit et suffisamment léger pour être transporté et utilisé dans plusieurs pièces
- Image lumineuse, haute qualité: Technologie 3LCD pour des niveaux de luminosité blanche et couleur équivalents de 3 200 lm
- Connectivité et mise en réseau étendues: Deux ports HDMI ; support MHL ; Ethernet RJ-45 ; Wi-Fi en option ; iProjection via QR code
- Installation flexible: Correction verticale et horizontale du trapèze et zoom optique pour davantage de flexibilité en matière de placement
- Faible coût total de possession (TCO): Lampe longue durée ; la fonction A/V mute permet de faire une pause lors d'une présentation et de réaliser des économies d'énergie en assombrissant la lampe de 70 %
- Garantie constructeur 3 ans.

EPSON
EXCEED YOUR VISION

EB-955WH



Ce projecteur portable est fourni avec une sacoche, facilitant ainsi son transport et son stockage lorsqu'il n'est pas utilisé. Parfait pour les salles de réunion, les salles de classe et les bureaux à domicile, le projecteur EB-955WH peut afficher des présentations aux images lumineuses et aux couleurs éclatantes grâce à la technologie 3LCD II dispose également de nombreuses options d'installation flexible et de fonctionnalités de connectivité.

Le projecteur EB-955WH utilise la technologie 3LCD d'Epson et bénéficie de niveaux de luminosité blanche et couleur équivalents pour une qualité d'image exceptionnelle et des couleurs précises. Un taux de contraste 10 000:1 permet de générer des images encore plus nettes.

Epson a compris qu'il est primordial de garder le contrôle lors de présentations dans l'environnement de l'entreprise ou de l'éducation. Le projecteur EB-955WH est doté du logiciel Multi PC Projection, ce qui permet au contenu de quatre appareils maximum, notamment les ordinateurs de bureau, les tablettes et les smartphones, d'être diffusé en simultané. La fonction Modérateur permet à l'hôte, qu'il s'agisse d'un enseignant, d'un conférencier ou d'un présentateur, de prendre le contrôle du contenu affiché depuis ces appareils.

L'installation est simple et flexible grâce à la correction verticale et horizontale du trapèze pour obtenir une image parfaite en quelques secondes sans aucune déformation. Autrement dit, les projecteurs peuvent être rapidement déplacés et installés dans différentes salles de classe et de réunion.

Ce projecteur dispose d'une fonction de connectivité améliorée, offrant un choix et une flexibilité dès lors que vous souhaitez réaliser des présentations. Le projecteur EB-955WH peut se raccorder aux derniers appareils numériques ou aux anciens produits similaires. Autrement dit, inutile de remplacer l'ancien matériel. La connexion aux smartphones et tablettes ne pourrait pas être plus facile grâce à la connexion par lecture du QR code via iProjection¹. Scannez simplement un QR code projeté à l'aide de votre smartphone ou tablette pour vous connecter et commencer à travailler.

FICHE TECHNIQUE



CARACTÉRISTIQUES PRINCIPALES

- **Portable**
Petit et suffisamment léger pour être transporté et utilisé dans plusieurs pièces
- **Image lumineuse, haute qualité**
Technologie 3LCD pour des niveaux de luminosité blanche et couleur équivalents de 3 200 lm
- **Connectivité et mise en réseau étendues**
Deux ports HDMI ; support MHL ; Ethernet RJ-45 ; Wi-Fi en option ; iProjection via QR code
- **Installation flexible**
Correction verticale et horizontale du trapèze et zoom optique pour davantage de flexibilité en matière de placement
- **Faible coût total de possession (TCO)**
Lampe longue durée ; la fonction A/V mute permet de faire une pause lors d'une présentation et de réaliser des économies d'énergie en assombrissant la lampe de 70 %



EPSON
EXCEED YOUR VISION

CARACTÉRISTIQUES DU PRODUIT

IMAGE

Reproduction des couleurs	Jusqu'à 1,07 milliards de couleurs
Sortie lumière couleur	3.200 lumen-2.240 lumen (économie)
Sortie lumière blanche	3.200 lumen - 2.240 lumen (économie) conformément à la norme ISO 21118:2012
Résolution	WXGA, 1280 x 800, 16:10
Rapport de contraste	10.000 : 1
Lampe	287 W, 215 W (en mode économique), 5.000 h Longévité, 10.000 h Longévité (en mode économique)
Correction Keystone	Automatique vertical : ± 30 °, Manuel horizontal ± 30 °
Rapport hauteur/largeur	16:10
Traitement vidéo	10 Bits
Fréquence de rafraîchissement vertical 2D	50 Hz - 85 Hz

TECHNOLOGIE

Système de projection	Technologie 3LCD, Obturateur RVB à cristaux liquides
Panneau LCD	0,59 pouce avec MLA (D8)

OBJECTIF

Relation de projection	1,38 - 2,24:1
Zoom	Manual, Factor: 1,6
Taille de projection	33 pouces - 280 pouces
Distance de projection	1,79 a - 2,92 a (60 pouce écran)
Large/Télé	
Nombre d'ouverture de l'objectif de projection	1,51 - 1,99
Distance focale	18,2 mm - 29,2 mm
Focale	Manuel
Offset	10 : 1
Objectif	Optique

CONNECTIVITÉ

Fonction d'affichage USB	3 en 1 : Image / souris / son
Connexions	USB 2.0 type A, USB 2.0 type B, RS-232C, Réseau local sans fil IEEE 802.11b/g/n (en option), Entrée VGA (2x), Sortie VGA, Entrée HDMI (2x), Entrée composite, Entrée composante (2x), Entrée S-vidéo, Entrée RVB (2x), Sortie audio mini-jack, Entrée audio mini-jack (2x), Interface Ethernet (100 Base-TX/10 Base-T), MHL, entrée micro

AUTRE

Garantie	24 Mois en magasin, Lampe: 12 Mois ou 1.000 h Optional warranty extension available
----------	--

LOGISTIQUE DU PRODUIT

RÉFÉRENCE PRODUIT	V11H683040
Code-barres	8715946545363
Pièce	1 Unités
Pays d'origine	Philippines



Epson France S.A.
Siège social, agence Paris et consommables
BP 320 - 92305 Levallois-Perret CEDEX
Agences régionales : Bordeaux, Lille, Lyon,
Marseille, Nantes, Strasbourg, Toulouse.
Information : 09 74 75 04 04
(Tarif d'une communication locale hors coûts liés à l'opérateur)
Pour plus d'informations, visitez www.epson.fr

Support technique
Produits pour "Particuliers" (imprimantes et multifonctions jet d'encre, scanners Perfection)
- Produits sous garantie : 09 74 75 04 04
(Tarif d'une communication locale hors coûts liés à l'opérateur)
- Produits hors garantie : 0 899 700 817
(1,34 /appel et 0,34 /min)

Produits pour "Professionnels" (Laser, Jet d'encre PRO, Matricielles à impact, Scanner, VidéoProjecteurs, Etiqueteuses, Imprimantes Points de vente, Billetterie, Etiquettes, Scanner de chèques, Duplicateurs)
- Produits sous garantie et hors garantie :
0 821 017 017 (0,12 /min)

Les marques commerciales et marques déposées sont la propriété de Seiko Epson Corporation ou de leurs détenteurs respectifs.
Les informations sur les produits sont sujettes à modification sans préavis.

EB-955WH

CONTENU DE LA BOÎTE

- Sacochette de transport
- Câble d'ordinateur
- Appareil principal
- Câble électrique
- Télécommande, y compris piles

ACCESSOIRES EN OPTION

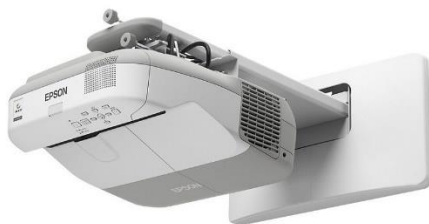
- Module WiFi (b/g/n) - ELPAP07
V12H418P13
- Filtre à poussière - ELPAF32
V13H134A32
- Support plafond (Blanc) - ELPMB23
V12H003B23
- Lampe - ELPLP88 - EB-9xxH/SX27/W29
V13H010L88
- Clé USB Quick Wireless Connexion - ELPAP09
V12H005M09
- Ecran Multi-aspect (65" 4:3 / 80" 16:9) - ELPSC26
V12H002S26

EPSON®

(Quadria

VP-UCF (EPSON 685W).

- VP-UCF (EPSON 685W)



Solution didactique innovante avec une taille d'écran évolutive pouvant atteindre 100 pouces, qui permet d'afficher du contenu WXGA HD-ready pour une expérience d'apprentissage de qualité

- Affichage pouvant atteindre 100 pouces et qualité exceptionnelle: Résolution WXGA HD-ready avec la technologie 3LCD Epson
- Fiabilité: Fiabilité accrue et durée de vie de la lampe plus longue
- Connectivité sans fil (en option): Permet d'afficher du contenu depuis différents appareils
- Lampe longue durée: Jusqu'à 10 000 heures en mode Éco
- Projection par ultracourte focale: Pour une flexibilité d'installation maximale
- Garantie Constructeur 3 ans.

EPSON
EXCEED YOUR VISION

EB-685W



FICHE TECHNIQUE



Solution didactique innovante avec une taille d'écran évolutive pouvant atteindre 100 pouces, qui permet d'afficher du contenu WXGA HD-ready pour une expérience d'apprentissage de qualité.

Le design à ultracourte focale du projecteur EB-685W vous permet de faire des présentations avec encore moins de zones d'ombre et de reflets. Grâce à un niveau de luminosité de 3 500 lumens, une résolution WXGA HD-ready, un taux de contraste de 14 000:1 et des entrées HDMI, les étudiants bénéficient d'images nettes et claires.

Des images lumineuses, de haute qualité

La technologie 3LCD d'Epson garantit des images de haute qualité avec des niveaux de sortie lumière blanche et couleur équivalents, pour des couleurs éclatantes et des images lumineuses, même en plein jour, mais également des couleurs trois fois plus éclatantes que les principaux projecteurs concurrents¹.

Réduisez vos coûts

Projetez plus longtemps grâce à une plus grande fiabilité et à une lampe d'une durée de vie plus longue atteignant 10 000 heures en mode éco.

Expérience didactique

La fonctionnalité d'écran partagé permet de diffuser deux éléments de contenu en simultané sans compromettre la qualité. Grâce à la fonction Modérateur, les enseignants gardent le contrôle car ils peuvent choisir le contenu à afficher.

Fonction sans fil (en option)

Affichez le contenu facilement sans fil à partir d'une gamme d'appareils mobiles et des Chromebooks de Google via notre application iProjection App².

Compatibilité avec le visualiseur de documents

Le fait de connecter le visualiseur de documents Epson en option vous permet d'afficher facilement des images et des objets 3D avec un niveau de détail incroyable dont l'intégralité de la classe pourra profiter.

CARACTÉRISTIQUES PRINCIPALES

- **Affichage pouvant atteindre 100 pouces et qualité exceptionnelle**
Résolution WXGA HD-ready avec la technologie 3LCD Epson
- **Fiabilité**
Fiabilité accrue et durée de vie de la lampe plus longue
- **Connectivité sans fil (en option)**
Permet d'afficher du contenu depuis différents appareils
- **Lampe longue durée**
Jusqu'à 10 000 heures en mode Éco
- **Projection par ultracourte focale**
Pour une flexibilité d'installation maximale



EPSON
WORLD LEADER
IN PROJECTORS
Source: Futuresource Consulting Ltd.

EPSON[®]
EXCEED YOUR VISION

CARACTÉRISTIQUES DU PRODUIT

TECHNOLOGIE

Système de projection	Technologie 3LCD
Panneau LCD	0,59 pouce avec D9

IMAGE

Luminosité couleur	3.500 lumen- 2.900 lumen (économie)
Sortie lumière blanche	3.500 lumen - 2.900 lumen (économie) conformément à la norme ISO 21118:2012
Résolution	WXGA, 1280 x 800, 16:10
Rapport de contraste	14.000 : 1
Native Contrast	300 : 1
Lampe	250 W, 5.000 h Longévité, 10.000 h Longévité (en mode économique), 9.000 h Longévité (en mode économique)
Correction Keystone	Manuel vertical : $\pm 3^\circ$, Manuel horizontal $\pm 3^\circ$
Reproduction des couleurs	Jusqu'à 1,07 milliards de couleurs

OBJECTIF

Relation de projection	0,28:1
Zoom	Digital, Factor: 1 - 1,35
Taille de l'image	60 pouces - 100 pouces
Distance de projection « grand angle »	0,4 a (60 pouce écran)
Distance de projection « téléobjectif »	0,6 a (100 pouce écran)
Nombre d'ouverture de l'objectif de projection	1,6
Distance focale	3,76 mm
Focale	Manuel
Offset	6 : 1

AUTRE

Garantie	36 Mois retour atelier ou 8.000 h, Lampe: 12 Mois ou 1.000 h Extensions de garantie optionnelles disponibles
----------	---

LOGISTIQUE DU PRODUIT

RÉFÉRENCE PRODUIT	V11H744040
Code EAN	8715946605210
Pays d'origine	Philippines

Epson France S.A.S.

Siège social, agence Paris et consommables
CS90085 – 92309 Levallois-Perret CEDEX
Agences régionales : Bordeaux, Lille, Lyon,
Marseille, Nantes, Strasbourg, Toulouse.
Information : 09 74 75 04 04

(Tarif d'une communication locale hors coûts liés à l'opérateur)
Pour plus d'informations, visitez www.epson.fr

Support technique

Produits pour « Particuliers » (imprimantes et multifonctions jet d'encre, scanners Perfection)
- Produits sous garantie : 09 74 75 04 04
(Tarif d'une communication locale hors coûts liés à l'opérateur)
- Produits hors garantie : 0 899 700 817
- Produits hors garantie : 0,34 EUR/min

Produits pour « Professionnels » (Laser, Jet d'encre PRO, Matricielles à impact, Scanner, VidéoProjecteurs, Etiqueteuses, Imprimantes Points de vente, Billetterie, Etiquettes, Scanner de chèques, Duplicateurs)
- Produits sous garantie et hors garantie :
0 821 017 017 (0,12 EUR/min)

Les marques commerciales et marques déposées sont la propriété de Seiko Epson Corporation ou de leurs détenteurs respectifs.
Les informations sur les produits sont sujettes à modification sans préavis.

EB-685W

CONTENU DE LA BOÎTE

- Câble électrique
- Télécommande, y compris piles
- Manuel sur CD
- Guide de démarrage rapide
- Câble USB
- Support mural
- Warranty card

ACCESSOIRES EN OPTION

- Haut parleurs actifs - ELPSP02
V12H467040
- Boîtier de Contrôle et de Connexion - ELPCB02
V12H614040
- Lamp - ELPLP91 - EB-68x/69x (250W)
V13H010L91
- Air Filter - ELPAF49 - EB-67x/68x/69x
V13H134A49
- Module WiFi (b/g/n) - ELPAP10
V12H731P01
- Support de Table - ELPMB29
V12H516040
- Support plafond (Blanc) - ELPMB23
V12H003B23
- Rallonge support plafond (tube 450mm) - ELPPF13
V12H003P13
- Rallonge support plafond (tube 700mm) - ELPPF14
V12H003P14

- 1 - Luminosité couleur mesurée selon la norme IDMS 15.4. La luminosité couleur variera en fonction des conditions d'utilisation. Comparaison établie entre les principaux projecteurs professionnels et éducatifs 3LCD Epson et les principaux projecteurs mono-DLP en fonction des données du groupe NPD entre juin 2013 et mai 2014 et les données de l'étude PMA du 1er au 3e trimestre 2013. Pour plus d'informations, rendez-vous sur www.epson.fr/clo
- 2 - Application iProjection disponible sur les appareils sous Android et iOS, et les Chromebooks de Google.

EPSON®

Epson Boîtier de contrôle et de connexion ELPCB02

FICHE TECHNIQUE



Le boîtier de contrôle A/V pour projecteur qui optimise la connectivité dans la classe.

Boîtier de contrôle A/V centralisé : gérez votre projecteur courte focale ou ultracourte focale Epson (alimentation, fonction A/V Mute, volume, sources). Montage mural. Aucune télécommande nécessaire.

Intégration facile : compatible avec les gammes EB-42x / EB-43x et EB-57x / 58x / 59x.

Optimisé pour la connectivité : prise en charge de nombreuses sources, notamment deux entrées HDMI permettant l'affichage de contenu provenant de périphériques haute-définition. Connectez les derniers modèles de smartphone et tablette dotés de MHL via un câble MHL/HDMI.

Flexibilité accrue : utilisation comme boîtier d'extension pour augmenter la portée de vos câbles.

Gestion des câbles renforcée : positionnement mural pratique qui permet d'éviter les risques potentiels.

Instruction d'amplification : hauts-parleurs en option qui amplifient le son afin que toute la classe puisse entendre la leçon.

Simple d'utilisation : de grands boutons de source individuels correspondent de manière intuitive aux entrées du projecteur Epson.



EPSON[®]
EXCEED YOUR VISION

CARACTÉRISTIQUES TECHNIQUES DU PRODUIT

ENTRÉE VIDÉO	VGA x 2, vidéo composite, S-véo, HDMI x 2 (HDMI 1 prend en charge MHL), USB-A, USB-B
ENTRÉE AUDIO	Prise mini-jack stéréo (3,5 mm) x 4, connecteur RCA (G et D), entrée micro (6,3 mm)
SORTIE VIDÉO	VGA x 2, vidéo composite, S-véo, HDMI x 2, USB-A, USB-B
SORTIE AUDIO	Prise mini-jack stéréo (3,5 mm) x 2
CONTRÔLE	RS-232C (9 broches croisé/type null modem)
FONCTIONS	Contrôle de l'alimentation du projecteur Sélection de la source (ordinateur 1 / ordinateur 2 / vidéo / S-véo / USB[A/B] / HDMI1 / HDMI2 / LAN), A/V Mute Contrôle de la sourdine (pour toutes les sources) Réglage du volume (sauf pour l'entrée auxiliaire, l'entrée micro et la sortie REC) Contrôle du volume du micro
AUTRES CARACTÉRISTIQUES	Température de fonctionnement 5-35° C Humidité de fonctionnement 20-80 % d'humidité relative
ALIMENTATION	Tension nominale d'alimentation 100-240 V CA/CC Fréquence d'alimentation 50/60 Hz Consommation électrique 12 W Consommation électrique (mode « stand by ») inférieure à 0,5 W Tension d'alimentation de l'adaptateur secteur 12 V
DIMENSIONS (L x P x H)	230 x 92 x 225,5 mm avec le couvercle 230 x 92 x 179,2 mm sans le couvercle
POIDS	1,24 kg
CONTENU DU CARTON	Adaptateur secteur externe avec cordon d'alimentation Cache câble Support pour stylet interactif Fixation pour câble HDMI Guide d'utilisation (CD) Manuel d'installation Feuille modèle Garantie
OPTIONS	Haut-parleurs actifs ELPSPO2
GARANTIE	Un an avec retour en atelier

Epson Boîtier de contrôle et de connexion ELPCB02

INTERFACES



Vue du dessus

(Ports de sortie pour connecter le projecteur)

- | | |
|----------------|----------------|
| ① Ordinateur 1 | ⑦ Sortie audio |
| ② HDMI 1 | ⑧ Entrée audio |
| ③ HDMI 2 | ⑨ Vidéo |
| ④ USB-A | ⑩ S-véo |
| ⑤ USB-B | ⑪ Ordinateur 2 |
| ⑥ RS-232C | |

Vue de côté

(Ports d'entrée pour connecter les périphériques externes)

- | | |
|----------------|-----------|
| ⑫ Ordinateur 1 | ⑮ Audio 1 |
| ⑬ HDMI 1/MHL | ⑯ Volume |
| ⑭ USB-A | ⑰ Micro |

Vue de face

(Ports d'entrée pour connecter les périphériques externes)

- | | |
|---------------------|-------------------------|
| ⑱ Entrée auxiliaire | ⑳ Ordinateur 2 |
| ⑲ Sortie REC | ㉑ HDMI 2 |
| ㉒ Audio G et D | ㉒ USB-B |
| ㉓ Vidéo | ㉓ Support pour stylet |
| ㉔ S-véo | ㉔ Bouton d'alimentation |
| ㉕ Audio 2 | |



Better Products
for a Better Future



Pour de plus amples informations, veuillez contacter votre bureau Epson local ou consulter le site www.epson.fr

Epson France S.A.
Siège social, agence Paris et consommables
BP 320 - 92305 Levallois-Perret CEDEX
Agences régionales : Bordeaux, Lille, Lyon,
Marseille, Nantes, Strasbourg, Toulouse.
Information : 09 74 75 04 04
(Tarif d'une communication locale hors coûts liés à l'opérateur)
Pour plus d'informations, visitez www.epson.fr

Support technique

Produits pour « Particuliers » (Imprimantes et multifonctions jet d'encre, scanners Perfection)
- Produits sous garantie : 09 74 75 04 04
(Tarif d'une communication locale hors coûts liés à l'opérateur)
- Produits hors garantie : 0 899 700 817
(1,34 EUR/apel et 0,34 EUR/min)

Produits pour « Professionnels » (Laser, Jet d'encre PRO, Matricielles à impact, Scanner, VidéoProjecteurs, Etiqueteuses, Imprimantes Points de vente, Billetterie, Etiquettes, Scanner de chèques, Duplicateurs)
- Produits sous garantie et hors garantie :
0 821 017 017 (0,12 EUR/min)

Les marques commerciales et marques déposées sont la propriété de Seiko Epson Corporation ou de leurs détenteurs respectifs. Les informations sur les produits sont sujettes à modification sans préavis.

EPSON®

(Quadria

VP-UCFIT (EPSON 695Wi).

- VP-UCFIT (EPSON 695Wi)



Solution didactique innovante HD-ready, avec une taille d'écran évolutive pouvant atteindre 100 pouces, conçue pour une expérience d'apprentissage collaborative de qualité

EPSON
EXCEED YOUR VISION

- Affichage pouvant atteindre 100 pouces et qualité exceptionnelle: Résolution WXGA HD-ready avec la technologie 3LCD Epson
- Contact tactile et double stylet: Annotez directement sur l'écran avec vos doigts
- Hautement fiable: Fiabilité accrue et durée de vie de la lampe plus longue
- Interactivité multi-écrans: Associez deux projecteurs afin de créer une grande zone d'affichage interactive
- Connectivité sans fil (en option): Permet d'afficher du contenu depuis différents appareils
- Garantie Constructeur 3 ans.

EB-695Wi



Solution didactique innovante HD-ready, avec une taille d'écran évolutive pouvant atteindre 100 pouces, conçue pour une expérience d'apprentissage collaborative de qualité.

Avec une luminosité de 3 500 lumens et une résolution WXGA HD-ready, le projecteur à ultracourte focale EB-695Wi vous permet de présenter des images grand format à partir d'une très courte distance, tout en réduisant les zones d'ombre et les reflets. Ce projecteur offre une interactivité sans égal en associant la technologie tactile et la fonction double stylet. Le taux de contraste de 14 000:1 et les entrées HDMI garantissent aux étudiants des images nettes et précises.

Haute qualité d'image et luminosité

La technologie 3LCD d'Epson garantit des images de haute qualité avec des niveaux de sortie lumière blanche et couleur équivalents, pour des couleurs éclatantes et des images lumineuses, même en plein jour, mais également des couleurs trois fois plus éclatantes que les principaux projecteurs concurrents¹. Avec une taille d'affichage évolutive pouvant atteindre 100 pouces, deux types de contenus peuvent être affichés via la fonction de partage d'écran, sans compromettre la qualité.

Contact tactile et double stylet

Annotez directement sur l'écran avec vos doigts. Les stylets interactifs d'Epson sont désormais encore plus réactifs et faciles à utiliser. Ce système à double stylet facilite le travail en binôme : un enseignant et un étudiant, ou deux étudiants, peuvent travailler simultanément avec différentes configurations de stylet.

Hautement fiable

Projetez plus longtemps grâce à une plus grande fiabilité et à une lampe d'une durée de vie plus longue atteignant 10 000 heures en mode éco.

Interagir et améliorer l'apprentissage

Le logiciel de projection multi-PC permet aux enseignants et aux étudiants de partager du contenu simultanément. Grâce à la fonction Modérateur, les enseignants gardent le contrôle car ils peuvent choisir le contenu à afficher. Associez deux projecteurs afin de créer une grande zone d'affichage interactive. La fonction de partage d'écran permet aux enseignants d'afficher deux différents types de contenu simultanément, comme un plan de cours à partir d'un PC et un clip vidéo ou des images à partir d'un visualiseur de documents.

Fonction sans fil (en option)

Affichez le contenu facilement sans fil à partir d'une gamme d'appareils intelligents et des Chromebooks de Google via notre application iProjection².

FICHE TECHNIQUE



CARACTÉRISTIQUES PRINCIPALES

- **Affichage pouvant atteindre 100 pouces et qualité exceptionnelle**
Résolution WXGA HD-ready avec la technologie 3LCD Epson
- **Contact tactile et double stylet**
Annotez directement sur l'écran avec vos doigts
- **Hautement fiable**
Fiabilité accrue et durée de vie de la lampe plus longue
- **Interactivité multi-écrans**
Associez deux projecteurs afin de créer une grande zone d'affichage interactive
- **Connectivité sans fil (en option)**
Permet d'afficher du contenu depuis différents appareils



EPSON
WORLD LEADER
IN PROJECTORS

Source: Futuresource Consulting Ltd.

EPSON[®]
EXCEED YOUR VISION

CARACTÉRISTIQUES DU PRODUIT

TECHNOLOGIE

Système de projection	Technologie 3LCD
Panneau LCD	0,59 pouce avec D9

IMAGE

Luminosité couleur	3.500 lumen- 2.900 lumen (économie)
Sortie lumière blanche	3.500 lumen - 2.900 lumen (économie) conformément à la norme ISO 21118:2012
Résolution	WXGA, 1280 x 800, 16:10
Rapport de contraste	14.000 : 1
Native Contrast	300 : 1
Lampe	250 W, 5.000 h Longévité, 10.000 h Longévité (en mode économique), 9.000 h Longévité (en mode économique)
Correction Keystone	Manuel vertical : ± 3 °, Manuel
Reproduction des couleurs	Jusqu'à 1,07 milliards de couleurs

OBJECTIF

Relation de projection	0,28:1
Zoom	Digital, Factor: 1 - 1,35
Taille de l'image	60 pouces - 100 pouces
Distance de projection « grand angle »	0,4 a (60 pouce écran)
Distance de projection « téléobjectif »	0,6 a (100 pouce écran)
Nombre d'ouverture de l'objectif de projection	1,6
Distance focale	3,76 mm
Focale	Manuel
Offset	6 : 1

AUTRE

Garantie	36 Mois retour atelier ou 8.000 h, Lampe: 12 Mois ou 1.000 h Extensions de garantie optionnelles disponibles
----------	---

LOGISTIQUE DU PRODUIT

RÉFÉRENCE PRODUIT	V11H740040
Code EAN	8715946605135
Pays d'origine	Philippines

Epson France S.A.S.

Siège social, agence Paris et consommables
CS90085 – 92309 Levallois-Perret CEDEX
Agences régionales : Bordeaux, Lille, Lyon,
Marseille, Nantes, Strasbourg, Toulouse.
Information : 09 74 75 04 04

(Tarif d'une communication locale hors coûts liés à l'opérateur)
Pour plus d'informations, visitez www.epson.fr

Support technique

Produits pour « Particuliers » (imprimantes et multifonctions jet d'encre, scanners Perfection)
- Produits sous garantie : 09 74 75 04 04
(Tarif d'une communication locale hors coûts liés à l'opérateur)
- Produits hors garantie : 0 899 700 817
- Produits sous garantie et hors garantie :
0 821 017 017 (0,12 EUR/min)

Produits pour « Professionnels » (Laser, Jet d'encre PRO, Matricielles à impact, Scanner, VidéoProjecteurs, Etiqueteuses, Imprimantes Points de vente, Billetterie, Etiquettes, Scanner de chèques, Duplicateurs)
- Produits sous garantie et hors garantie :
0 821 017 017 (0,12 EUR/min)

Les marques commerciales et marques déposées sont la propriété de Seiko Epson Corporation ou de leurs détenteurs respectifs.
Les informations sur les produits sont sujettes à modification sans préavis.

EB-695Wi

CONTENU DE LA BOÎTE

- Stylets interactifs
- Câble électrique
- Télécommande, y compris piles
- SMART Notebook software entitlement booklet
- Câble USB
- Unité tactile
- Manuel sur CD
- Range-stylet
- Guide de démarrage rapide
- Support mural
- Warranty card
- Manuel de l'utilisateur (CD-ROM)

ACCESSOIRES EN OPTION

- Haut parleurs actifs - ELPSP02
V12H467040
- Boîtier de Contrôle et de Connexion - ELPCB02
V12H614040
- Lamp - ELPLP91 - EB-68x/69x (250W)
V13H010L91
- Air Filter - ELPAF49 - EB-67x/68x/69x
V13H134A49
- Interactive Pen - ELPPN05A - Orange - EB-6xxWi/Ui / 14xxUi
V12H773010
- Interactive Pen - ELPPN05B - Blue - EB-6xxWi/Ui / 14xxUi
V12H774010
- Module WiFi (b/g/n) - ELPAP10
V12H731P01
- Replacement Pen Tip - ELPPS03 (Teflon)
V12H775010
- Replacement Pen Tip - ELPPS04 (Felt)
V12H776010

1. - Luminosité couleur mesurée selon la norme IDMS 15.4. La luminosité couleur variera en fonction des conditions d'utilisation. Comparaison établie entre les principaux projecteurs professionnels et éducatifs 3LCD Epson et les principaux projecteurs mono-DLP en fonction des données du groupe NPD entre juin 2013 et mai 2014 et les données de l'étude PMA du 1er au 3e trimestre 2013. Pour plus d'informations, rendez-vous sur www.epson.fr/clo
2. - Application iProjection disponible sur les appareils sous Android et iOS, et les Chromebooks de Google.

EPSON®

Epson Boîtier de contrôle et de connexion ELPCB02

FICHE TECHNIQUE



Le boîtier de contrôle A/V pour projecteur qui optimise la connectivité dans la classe.

Boîtier de contrôle A/V centralisé : gérez votre projecteur courte focale ou ultracourte focale Epson (alimentation, fonction A/V Mute, volume, sources). Montage mural. Aucune télécommande nécessaire.

Intégration facile : compatible avec les gammes EB-42x / EB-43x et EB-57x / 58x / 59x.

Optimisé pour la connectivité : prise en charge de nombreuses sources, notamment deux entrées HDMI permettant l'affichage de contenu provenant de périphériques haute-définition. Connectez les derniers modèles de smartphone et tablette dotés de MHL via un câble MHL/HDMI.

Flexibilité accrue : utilisation comme boîtier d'extension pour augmenter la portée de vos câbles.

Gestion des câbles renforcée : positionnement mural pratique qui permet d'éviter les risques potentiels.

Instruction d'amplification : hauts-parleurs en option qui amplifient le son afin que toute la classe puisse entendre la leçon.

Simple d'utilisation : de grands boutons de source individuels correspondent de manière intuitive aux entrées du projecteur Epson.



EPSON[®]
EXCEED YOUR VISION

CARACTÉRISTIQUES TECHNIQUES DU PRODUIT

ENTRÉE VIDÉO	VGA x 2, vidéo composite, S-video, HDMI x 2 (HDMI 1 prend en charge MHL), USB-A, USB-B
ENTRÉE AUDIO	Prise mini-jack stéréo (3,5 mm) x 4, connecteur RCA (G et D), entrée micro (6,3 mm)
SORTIE VIDÉO	VGA x 2, vidéo composite, S-video, HDMI x 2, USB-A, USB-B
SORTIE AUDIO	Prise mini-jack stéréo (3,5 mm) x 2
CONTRÔLE	RS-232C (9 broches croisé/type null modem)
FONCTIONS	Contrôle de l'alimentation du projecteur Sélection de la source (ordinateur 1 / ordinateur 2 / vidéo / S-video / USB[A/B] / HDMI1 / HDMI2 / LAN), A/V Mute Contrôle de la sourdine (pour toutes les sources) Réglage du volume (sauf pour l'entrée auxiliaire, l'entrée micro et la sortie REC) Contrôle du volume du micro
AUTRES CARACTÉRISTIQUES	Température de fonctionnement 5-35° C Humidité de fonctionnement 20-80 % d'humidité relative
ALIMENTATION	Tension nominale d'alimentation 100-240 V CA/CC Fréquence d'alimentation 50/60 Hz Consommation électrique 12 W Consommation électrique (mode « stand by ») inférieure à 0,5 W Tension d'alimentation de l'adaptateur secteur 12 V
DIMENSIONS (L x P x H)	230 x 92 x 225,5 mm avec le couvercle 230 x 92 x 179,2 mm sans le couvercle
POIDS	1,24 kg
CONTENU DU CARTON	Adaptateur secteur externe avec cordon d'alimentation Cache câble Support pour stylet interactif Fixation pour câble HDMI Guide d'utilisation (CD) Manuel d'installation Feuille modèle Garantie
OPTIONS	Haut-parleurs actifs ELPSPO2
GARANTIE	Un an avec retour en atelier

Epson Boîtier de contrôle et de connexion ELPCB02

INTERFACES



Vue du dessus

(Ports de sortie pour connecter le projecteur)

- | | |
|----------------|----------------|
| ① Ordinateur 1 | ⑦ Sortie audio |
| ② HDMI 1 | ⑧ Entrée audio |
| ③ HDMI 2 | ⑨ Vidéo |
| ④ USB-A | ⑩ S-video |
| ⑤ USB-B | ⑪ Ordinateur 2 |
| ⑥ RS-232C | |

Vue de côté

(Ports d'entrée pour connecter les périphériques externes)

- | | |
|----------------|-----------|
| ⑫ Ordinateur 1 | ⑮ Audio 1 |
| ⑬ HDMI 1/MHL | ⑯ Volume |
| ⑭ USB-A | ⑰ Micro |

Vue de face

(Ports d'entrée pour connecter les périphériques externes)

- | | |
|---------------------|-------------------------|
| ⑱ Entrée auxiliaire | ⑳ Ordinateur 2 |
| ⑲ Sortie REC | ㉑ HDMI 2 |
| ㉒ Audio G et D | ㉒ USB-B |
| ㉓ Vidéo | ㉓ Support pour stylet |
| ㉔ S-video | ㉔ Bouton d'alimentation |
| ㉕ Audio 2 | |



Better Products
for a Better Future



Pour de plus amples informations, veuillez contacter votre bureau Epson local ou consulter le site www.epson.fr

Epson France S.A.
Siège social, agence Paris et consommables
BP 320 - 92305 Levallois-Perret CEDEX
Agences régionales : Bordeaux, Lille, Lyon,
Marseille, Nantes, Strasbourg, Toulouse.
Information : 09 74 75 04 04
(Tarif d'une communication locale hors coûts liés à l'opérateur)
Pour plus d'informations, visitez www.epson.fr

Support technique

Produits pour « Particuliers » (Imprimantes et multifonctions jet d'encre, scanners Perfection)
- Produits sous garantie : 09 74 75 04 04
(Tarif d'une communication locale hors coûts liés à l'opérateur)
- Produits hors garantie : 0 899 700 817
(1,34 EUR/apel et 0,34 EUR/min)

Produits pour « Professionnels » (Laser, Jet d'encre PRO, Matricielles à impact, Scanner, VidéoProjecteurs, Etiqueteuses, Imprimantes Points de vente, Billetterie, Etiquettes, Scanner de chèques, Duplicateurs)
- Produits sous garantie et hors garantie :
0 821 017 017 (0,12 EUR/min)

Les marques commerciales et marques déposées sont la propriété de Seiko Epson Corporation ou de leurs détenteurs respectifs. Les informations sur les produits sont sujettes à modification sans préavis.

- Visualiseur (ELPDC21)



Visualiseur évolué pour une utilisation avec les projecteurs Epson pour l'Education. Il intègre un zoom optique et un zoom numérique pour un agrandissement efficace permettant d'améliorer l'enseignement en salle de classe

- Ce visualiseur est parfait lorsqu'il est nécessaire d'agrandir un contenu. Avec un zoom optique et numérique plus une source lumineuse LED intégrée, même les détails les plus subtils sont visibles. Idéal pour les cours de science, des objets minuscules peuvent être affichés sur grand écran grâce à un adaptateur pour microscope.
- Affichez des images et des objets 3D en Full HD. Grâce à une grande zone de capture A3, il est possible d'afficher deux pages entières d'un manuel. Obtenez une diffusion vidéo fluide d'une grande clarté à 30 images par seconde.
- Les images et les vidéos en temps réel, y compris ceux stockés sur une carte SD, peuvent être projetés sur plusieurs écrans grâce à une sortie vidéo parallèle. Grâce à la fonctionnalité d'écran partagé, les enseignants peuvent présenter deux éléments d'un contenu côte à côte avec la possibilité de lancer et d'arrêter les enregistrements vidéo.
- Léger et portable, ce visualiseur livré avec une sacoche de transport souple peut être facilement transporté et pour la sécurité, la caméra est dotée d'un verrou Kensington et d'une barre de sécurité.
- Garantie Constructeur 3 ans.

ELPDC21

FICHE TECHNIQUE



Visualiseur évolué pour une utilisation avec les projecteurs Epson pour l'Education. Il intègre un zoom optique et un zoom numérique pour un agrandissement efficace permettant d'améliorer l'enseignement en salle de classe

Donnez vie aux leçons avec ce visualiseur simple à utiliser et partagez des images et des objets en Full HD sur un grand écran pour la classe entière. Grâce à ses nombreuses fonctionnalités astucieuses, les enseignants peuvent créer un environnement dynamique pour améliorer l'apprentissage dédié aux étudiants. Léger et portable, ce visualiseur peut être facilement transporté entre les salles de classe.

Mettez en évidence les détails les plus fins

Ce visualiseur est parfait lorsqu'il est nécessaire d'agrandir un contenu, par exemple lors de l'étude de textes historiques. Avec un zoom optique x12, un zoom numérique x10 et une source lumineuse LED intégrée, même les détails les plus subtils sont visibles. Idéal pour les cours de science, des objets minuscules peuvent être affichés sur grand écran grâce à un adaptateur pour microscope.

Affichage en Full HD

Affichez des images et des objets 3D en Full HD, au niveau de détail incroyable, pour toute la classe. Grâce à une grande zone de capture A3, il est possible d'afficher deux pages entières d'un manuel. Obtenez une diffusion vidéo fluide d'une impressionnante clarté et sans flou à 30 images par seconde.

Flexibilité d'utilisation

Les images et le contenu vidéo en temps réel, y compris ceux stockés sur une carte SD, peuvent être projetés sur plusieurs écrans grâce à une sortie vidéo parallèle. Grâce à la fonctionnalité d'écran partagé, les enseignants peuvent présenter deux éléments d'un contenu côte à côte, pour mettre en évidence des points à retenir importants, comme par exemple une croissance végétale ou animale. Les enseignants peuvent maintenir l'intérêt des étudiants en contrôlant le visualiseur directement depuis l'image projetée devant la classe, y compris avec la possibilité de lancer et d'arrêter les enregistrements vidéo.

Portable et léger

Léger et portable, ce visualiseur livré avec une sacoche de transport souple peut être facilement transporté entre les salles de classe. Pour plus de sérénité dans les écoles et établissements scolaires, la caméra est dotée d'un verrou Kensington et d'une barre de sécurité lorsqu'elle est laissée sans surveillance ou lorsqu'elle est inutilisée.

CARACTÉRISTIQUES PRINCIPALES

- **Images claires, lisses et nettes**
Caméra Full HD 1080 p et fréquence de rafraîchissement d'écran de 30 images par seconde
- **Capturez les moindres détails**
Zoom optique x12, zoom numérique x10, bouton de mise au point automatique et fonction d'arrêt sur image
- **Large zone de capture A3**
Parfaite pour la projection de cartes, de diagramme détaillé et d'objets 3D
- **Éclairage d'objets difficiles à distinguer**
Source lumineuse LED intégrée
- **Sérénité totale**
Verrou Kensington et barre de sécurité pour la protection contre le vol

CARACTÉRISTIQUES DU PRODUIT

TECHNOLOGIE

Appareil de prise de vue d'images	1/ 2,7 " Capteur CMOS
Nombre réel de pixels	1920 Horizontal x 1080 Vertical
Nombre d'images par seconde	maxi 30 ips

OBJECTIF

Zoom	Optique 12, numérique 10
Focale	Automatique
Zone de projection	Format A3 : 297 x 420 mm

IMAGE

Résolution de sortie	SXGA(1280*1024) / XGA(1024*768) / WXGA 16:10 (1280*800) / WXGA 16:9 (1360*768) / 1080p (1920*1080), 480p/ 720p/ 1080p
Réglages de l'image	Exposition automatique, Noir et blanc, Ajustement de la luminosité, Ajustement du contraste, Rotation de l'image, Mode Microscope

CONNECTIVITÉ

Connexions	USB 1.1 type B, Entrée VGA, Sortie VGA, Sortie HDMI, microphone intégré, Carte mémoire SD, vide
------------	---

FONCTIONS AVANCÉES

Diaporama de photos sans PC	Affichage d'images à partir d'une mémoire interne ou d'une mémoire externe prise en charge
Stockage d'images	Compatibilité SD/SDHC (128 Mo-32 Go)
Caractéristiques	Mise au point automatique, Arrêt sur image, Parallel video output, SD card viewer, Écran partagé, Zoom
Sécurité	Verrou Kensington, Barre de sécurité, Passage pour câble de sécurité

INFORMATIONS GÉNÉRALES

Consommation d'énergie	13 W, 0,5 W (en veille)
Dimensions du produit	Fermé 367 x 122 x 120 mm (Largeur x Profondeur x Hauteur), En fonctionnement 270 x 317 x 447 mm (Largeur x Profondeur x Hauteur)

AUTRE

Garantie	36 Mois retour atelier Extension de garantie optionnelle disponible
----------	--

LOGISTIQUE DU PRODUIT

RÉFÉRENCE PRODUIT	V12H758040
Code-barres	8715946610122
Pays d'origine	Philippines

ELPDC21

CONTENU DE LA BOÎTE

- Bloc alimentation
- Sacochette de transport
- Câble d'ordinateur
- Appareil principal
- Adaptateur microscope
- Câble électrique
- Télécommande, y compris piles
- Câble USB
- Manuel sur CD
- Guide de mise en route rapide
- Logiciel (CD)

Epson France S.A.
Siège social, agence Paris et consommables
BP 320 – 92305 Levallois-Perret CEDEX
Agences régionales : Bordeaux, Lille, Lyon,
Marseille, Nantes, Strasbourg, Toulouse.
Information : 09 74 75 04 04
(Tarif d'une communication locale hors coûts liés à l'opérateur)
Pour plus d'informations, visitez www.epson.fr

Support technique
Produits pour "Particuliers" (imprimantes et multifonctions jet
d'encre, scanners Perfection)
- Produits sous garantie : 09 74 75 04 04
(Tarif d'une communication locale hors coûts liés à l'opérateur)
- Produits hors garantie : 0 899 700 817
(1,34 /appel et 0,34 /min)

Produits pour "Professionnels" (Laser, Jet d'encre PRO,
Matricielles à impact, Scanner, VidéoProjecteurs, Etiqueteuses,
Imprimantes Points de vente, Billetterie, Etiquettes,
Scanner de chèques, Duplicateurs)
- Produits sous garantie et hors garantie :
0 821 017 017 (0,12 /min)

Les marques commerciales et marques déposées sont la propriété de Seiko Epson Corporation ou de leurs détenteurs respectifs.
Les informations sur les produits sont sujettes à modification sans préavis.

EPSON[®]



photo(s) non contractuelle(s)

[VP-P-FIXE1] Support plafond (platine + potence) pour vidéoprojecteur polyvalent [VP-P]

1 Support plafond SMS PROJECTOR CL V A/S 500-750

Élégant, fonctionnel et fiable. Il est facile à ajuster en longueur, comme à incliner. Le SMS Projector CL V accroche votre projecteur à l'envers et est une manière sûre de tirer le meilleur parti de votre projecteur.

Couleur : Alu/Silver

Charge maximale : **12 kg**

Longueur de potence : **50 - 75 cm**

Inclinaison/rotation : le projecteur peut être incliné d'un angle de **25°** et tourner sur **360°**

Fixation au plafond : **190 x 120 mm**

1 [Prestation pour support : livraison](#)



photo(s) non contractuelle(s)

[VP-P-FIXE2] Support plafond (platine + potence) pour **vidéoprojecteur polyvalent** [VP-P]

1 Support plafond SMS PROJECTOR CL V A/S 650-900

Élégant, fonctionnel et fiable. Il est facile à ajuster en longueur, comme à incliner. Le SMS Projector CL V accroche votre projecteur à l'envers et est une manière sûre de tirer le meilleur parti de votre projecteur.

Couleur : Alu/Silver

Charge maximale : **12 kg**

Longueur de potence : **65 - 90 cm**

Inclinaison/rotation : le projecteur peut être incliné d'un angle de **25°** et tourner sur **360°**

Fixation au plafond : **190 x 120 mm**

1 [Prestation pour support : livraison](#)



photo(s) non contractuelle(s)

[VP-P-FIXE3] Support plafond (platine + potence) pour vidéoprojecteur polyvalent [VP-P]

1 Support plafond SMS PROJECTOR CL V A/S 850-1100

Élégant, fonctionnel et fiable. Il est facile à ajuster en longueur, comme à incliner. Le SMS Projector CL V accroche votre projecteur à l'envers et est une manière sûre de tirer le meilleur parti de votre projecteur.

Couleur : Alu/Silver

Charge maximale : **12 kg**

Longueur de potence : **85 - 110 cm**

Inclinaison/rotation : le projecteur peut être incliné d'un angle de **25°** et tourner sur **360°**

Fixation au plafond : **190 x 120 mm**

1 [Prestation pour support : livraison](#)

- Amazing design matching with Epson projectors
- Highly flexible installation anywhere

Ceiling Mount - ELPMB22



2 REFERENCES FOR CEILING MOUNT KITS

ELPMB22 / ELPMB23

What's in the box ?

- Projector fixing screw x 4
- Wrench x 1
- Hexagon wrench x 1

Ceiling Mount - ELPMB23



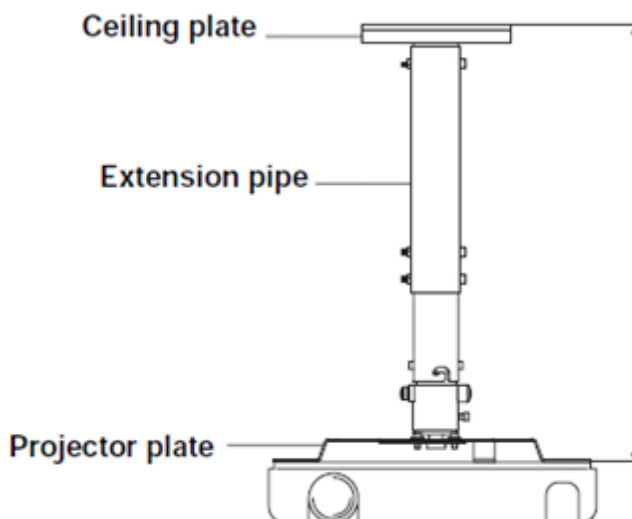
2 OPTIONAL EXTENSION PIPES

ELPFP13 / ELPFP14

What's in the box ?

- Bolt & nut for connecting upper & lower pipe x 2 sets
- Bolt & nut for connecting pipe and upper part of the ceiling mount x 1 set
- Ceiling hole cover x 1

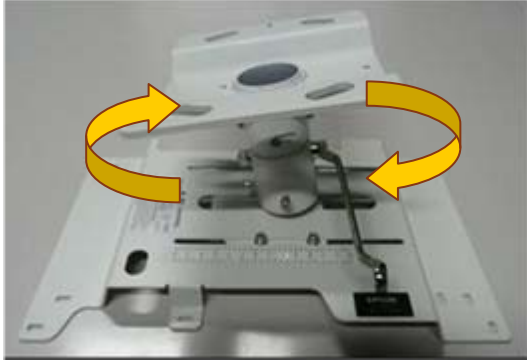
Extension Pipe (Suspension Adapter) - ELPFP13 / ELPFP14



ELPFP13: 668 mm to 918 mm
(50 mm pitch)
ELPFP14: 918 mm to 1168 mm
(50 mm pitch)



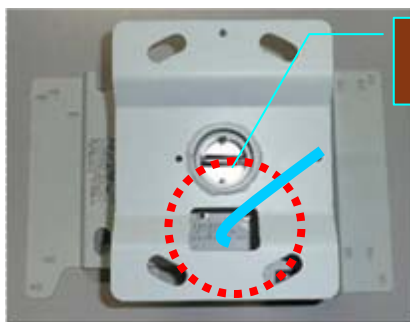
Easy to set-up by ball joint mechanism (ELPMB22 only)



Easy to set-up by left and right sliding



Smart cabling



Hole for cabling

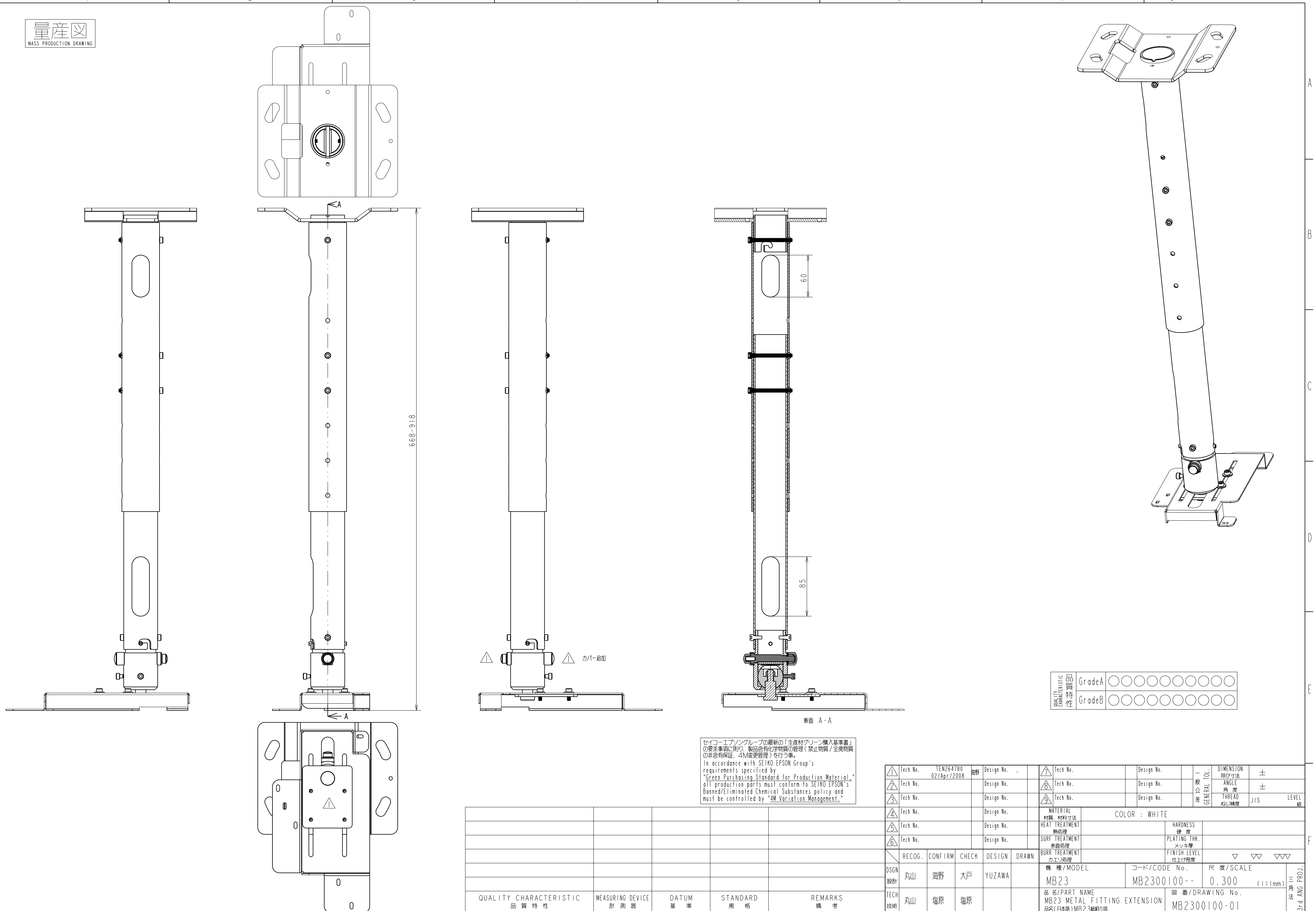


Hole for cabling

Possible to insert Mini D-sub 15 connector into the pipe



量産図
MASS PRODUCTION DRAWING



668-918

6.0

8.5

カバー追加

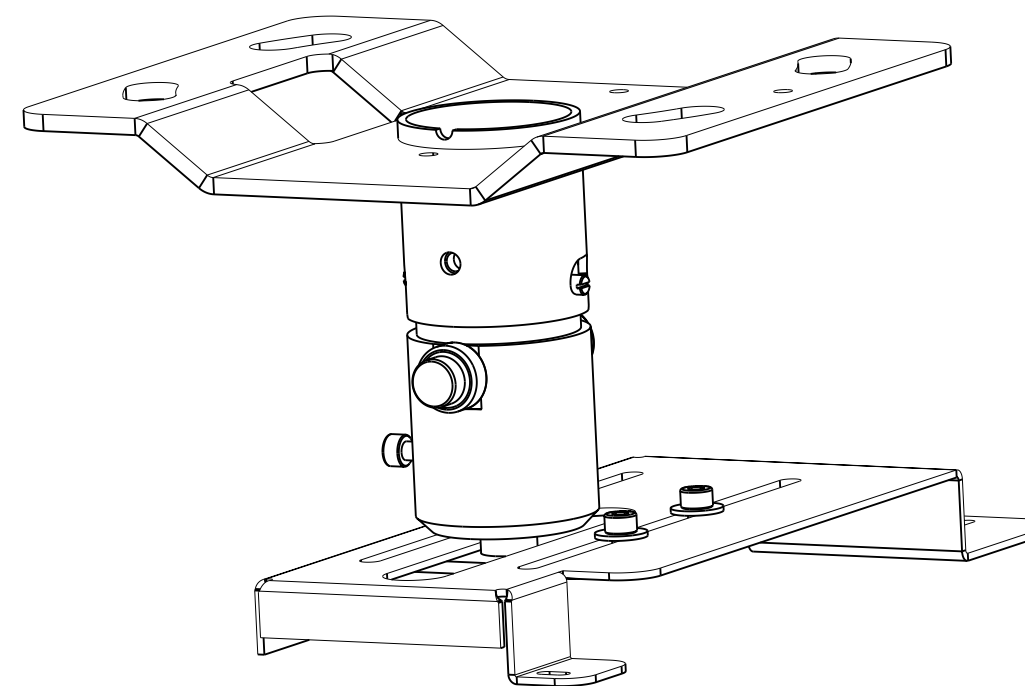
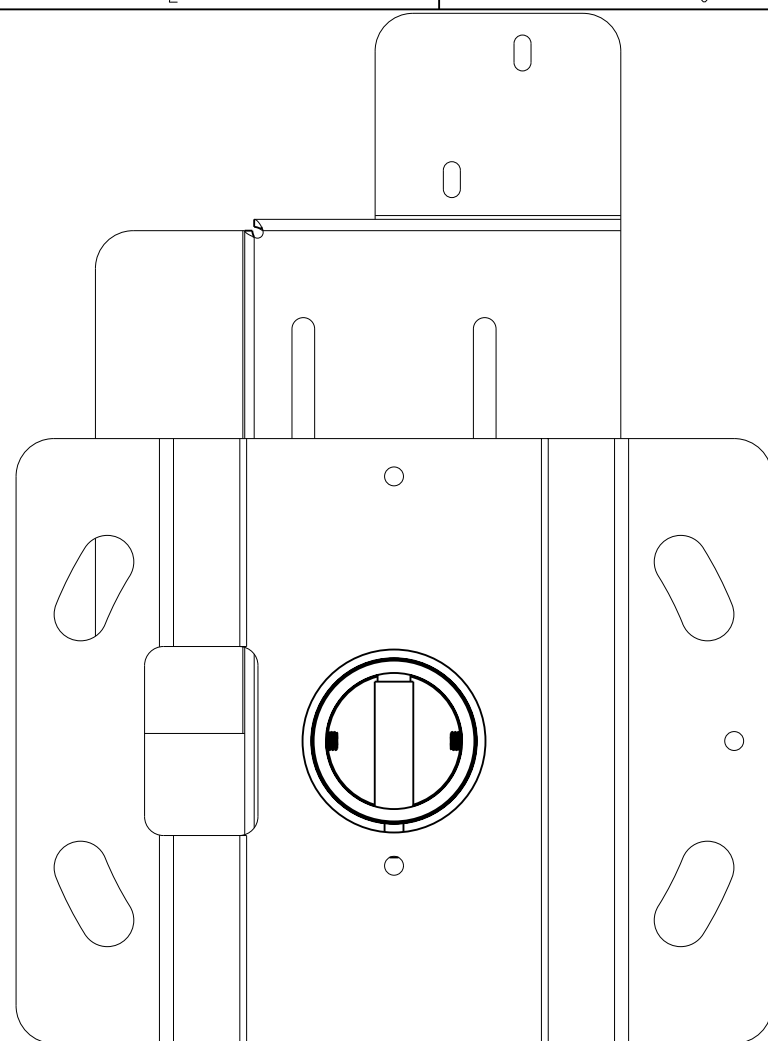
断面 A-A

セイコーエプソングループの最新の「生産材料グリーン購入基準書」の要求事項に準じ、製品含有化学物質の管理（禁止物質/全廃物質の非含有保証、4M変更管理）を行う事。
In accordance with SEIKO EPSON Group's requirements specified by "Green Purchasing Standard for Production Material," all production parts must conform to SEIKO EPSON's Banned/Eliminated Chemical Substances policy and must be controlled by "4M Variation Management."

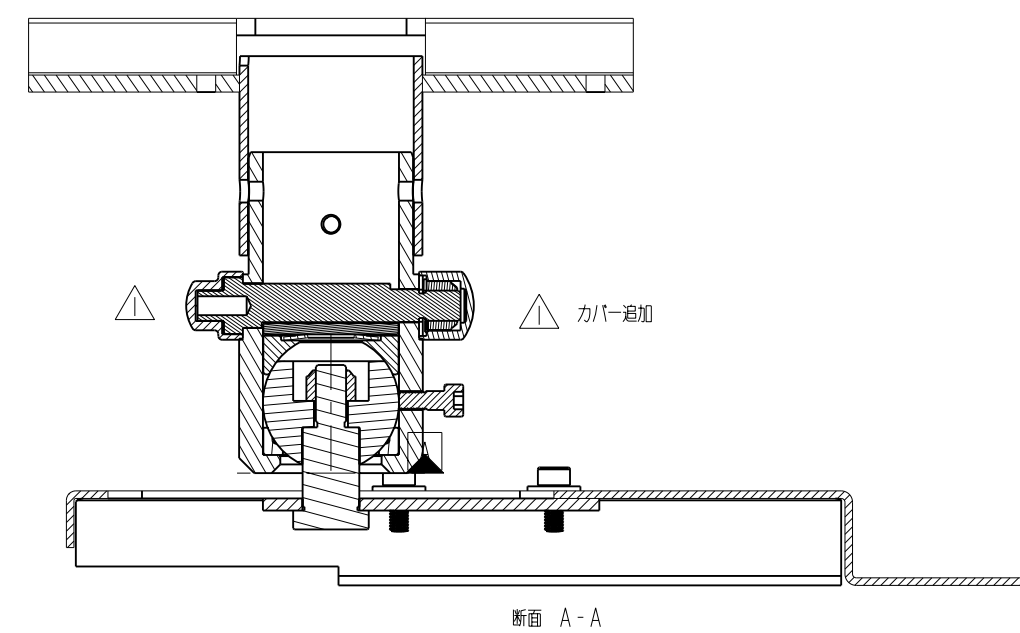
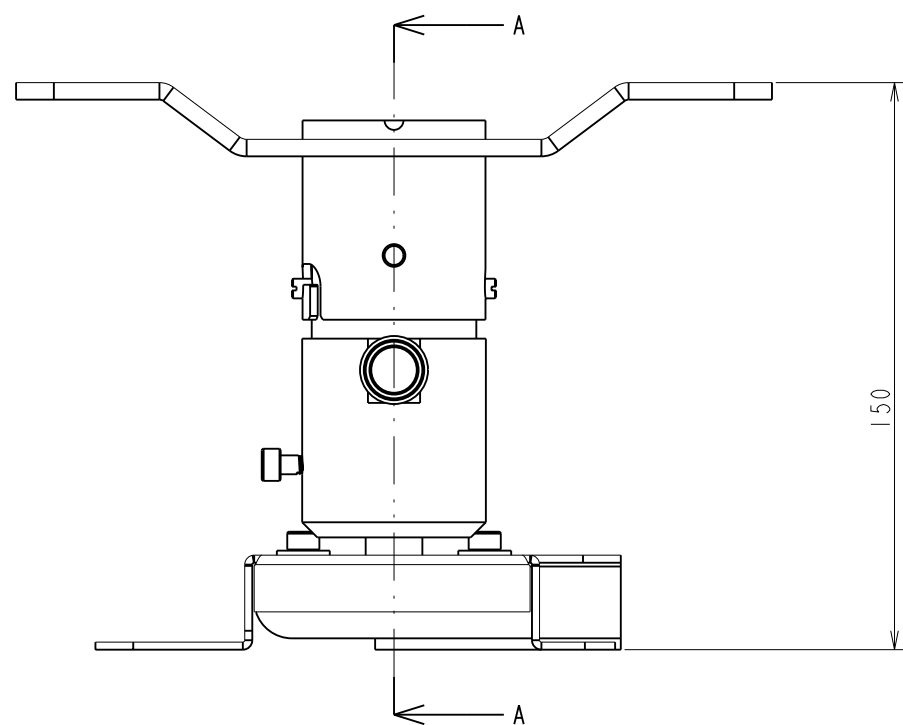
品質特性	GradeA	○	○	○	○	○	○	○	○
特性	GradeB	○	○	○	○	○	○	○	○

RECOG.	CONFIRM	CHECK	DESIGN	DRAWN	BURR TREATMENT	FINISH LEVEL	▽	▽▽	▽▽▽
DSGN	丸山	海野	大戸	YUZAWA	機種/MODEL	コード/CODE No.	尺度/SCALE	三	
設計	丸山	海野	大戸	YUZAWA	MB23	MB2300100-	0.300	3rd ANG PROJ.	
TECH	丸山	塩原	塩原		品名/PART NAME	MB23 METAL FITTING EXTENSION		図番/DRAWING No.	
技術	丸山	塩原	塩原		品名(日本語)MB23総組立図	MB2300100-01			
品質特性	計測器	基準	規格	備考					

Tech No.	TEN264780	Design No.		Tech No.		Design No.		公差	一般	DIMENSION	±
Tech No.	02/Apr/2008	Design No.		Tech No.		Design No.		公差	公差	呼び寸法	±
Tech No.		Design No.		Tech No.		Design No.		公差	公差	角度	±
Tech No.		Design No.		Tech No.		Design No.		公差	公差	ねじ精度	JIS LEVEL
Tech No.		Design No.		MATERIAL	COLOR : WHITE						
Tech No.		Design No.		HEAT TREATMENT	HARDNESS						
Tech No.		Design No.		SURF TREATMENT	PLATING THK.						
Tech No.		Design No.		BURR TREATMENT	FINISH LEVEL						
DSGN	丸山	海野	大戸	YUZAWA	機種/MODEL	コード/CODE No.	尺度/SCALE	三			
設計	丸山	海野	大戸	YUZAWA	MB23	MB2300100-	0.300	3rd ANG PROJ.			
TECH	丸山	塩原	塩原		品名/PART NAME	MB23 METAL FITTING EXTENSION		図番/DRAWING No.			
技術	丸山	塩原	塩原		品名(日本語)MB23総組立図	MB2300100-01					
ISSUED	2008.01.24	TECH. 図番	TN258673	Model file name	MB23.METAL_FITTING_EXTENSION		10+	P. 21.5			
制定	2008.01.24	DSGN. 図番	---	Model file name	MB23.METAL_FITTING_EXTENSION(ASSEM)		10+	EPSON			

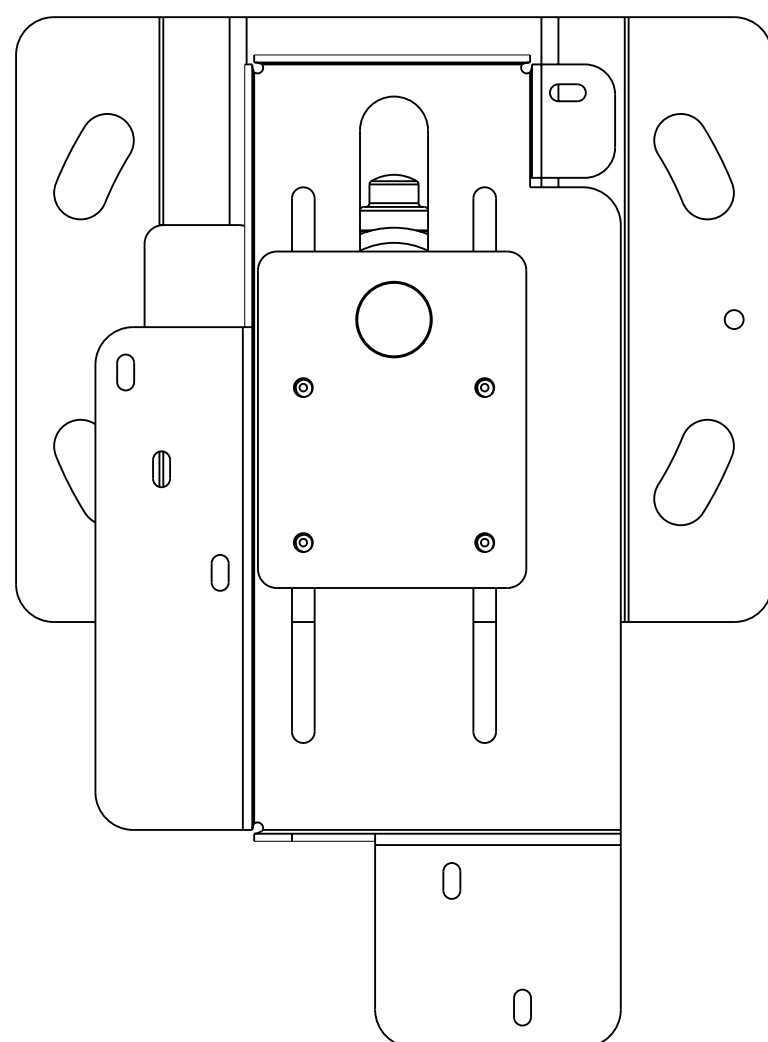


量産図
MASS PRODUCTION DRAWING



Dimension class	公差		公差		公差	
	以下	以上	以下	以上	以下	以上
Punching 打抜の寸法差	±0.15	±0.25	±0.4	±0.7	±1.1	
Center distance between holes 穴と穴との中心距離の寸法差	±0.1	±0.15	±0.2	±0.3	±0.5	
Hole center to edge 穴と中心と縁との距離の寸法差	±0.15	±0.25	±0.4	±0.7	±1.1	
Bends and extrusion 曲げ、絞り寸法差	±0.25	±0.45	±0.6	±1.1	±1.8	
Perpendicularity 垂直度	±0.5	±0.8	±1.2	±2	±3	
Other bends その他の曲げ	±3°	±2°30'	±2°	±1°30'	±1°	

注: 垂直度は先端と定規との差であらわしてある。
NOTE) Perpendicularity expresses difference between top and scale.



△ 部品形状、穴位置変更 (詳細は各部品図による)

セイコーエプソングループの最新の「生産材グリーン購入基準書」の要求事項に準じ、製品含有化学物質の管理 (禁止物質 / 全廃物質の非含有保証、4M変更管理) を行う事。
In accordance with SEIKO EPSON Group's requirements specified by "Green Purchasing Standard for Production Material," all production parts must conform to SEIKO EPSON's Banned/Eliminated Chemical Substances policy and must be controlled by "4M Variation Management."

QUALITY CHARACTERISTIC	MEASURING DEVICE	DATUM	STANDARD	REMARKS
品質特性	計測器	基準	規格	備考

△ Tech No.	TEN264780	相野	Design No.	-	△ Tech No.		Design No.		一般公差	DIMENSION 呼び寸法	±
△ Tech No.	02/Apr/2008		Design No.		△ Tech No.		Design No.		公差	ANGLE 角度	±
△ Tech No.			Design No.		△ Tech No.		Design No.		公差	THREAD ねじ精度	JIS LEVEL 級
△ Tech No.			Design No.		MATERIAL 材質、材料寸法	-- 色:					
△ Tech No.			Design No.		HEAT TREATMENT 熱処理				HARDNESS 硬さ		
△ Tech No.			Design No.		SURF TREATMENT 表面処理				PLATING THK. メッキ厚		
					BURR TREATMENT カバリ処理				FINISH LEVEL 仕上げ程度	▽ ▽ ▽	
DSGN 設計	丸山	海野	大戸	YUZAWA	機種/MODEL	コード/CODE No.	尺度/SCALE				
TECH 技術	丸山	塩原	塩原		品名/PART NAME	MB2300200	0.500 (1=1mm)				
					品名/PART NAME	MB23 METAL FITTING ASSY	図番/DRAWING No.				
					品名(日本語) MB23金具組立図	MB2300200-01					