

# 2020 NUANCIER TISSUS

Les revêtements des sièges.



**LAF**A  
COLLECTIVITÉS

# XTREM CS

Classement M1



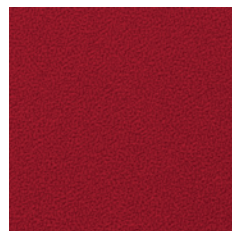
Timor Xtrem CS  
V90



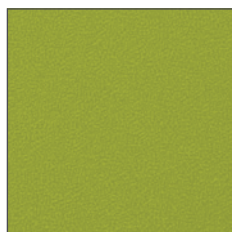
Malang Xtrem CS  
V76



Panama Xtrem CS  
X17



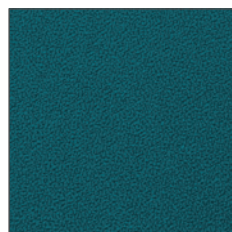
Calypso Xtrem CS  
V77



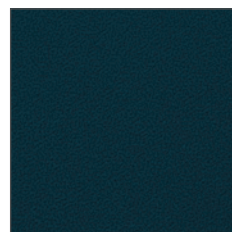
Tenom Xtrem CS  
V82



Jambi Xtrem CS  
V91



Tonga Xtrem CS  
Z94



TegaL Xtrem CS  
V83



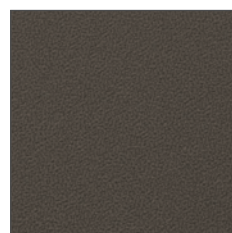
Aruba Xtrem CS  
V92



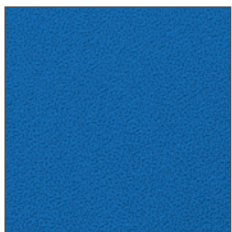
Varadero Xtrem CS  
V75



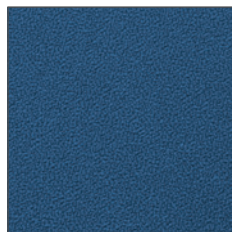
Slipgris Xtrem CS  
V81



Blizzard Xtrem CS  
X19



Laga Xtrem CS  
V79



Roques Xtrem CS  
V93



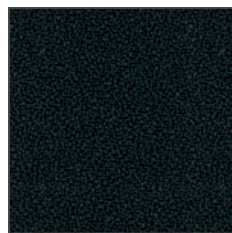
Makili Xtrem CS  
V85



Ruteng Xtrem CS  
V78



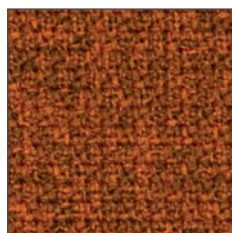
Tarot Xtrem CS  
V80



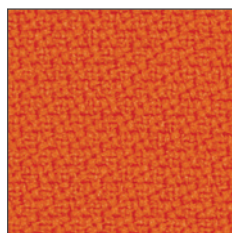
Havana Xtrem CS  
X16

# STEP / STEP M

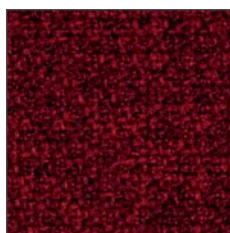
Classement M1



Noir Orange Step M  
V25



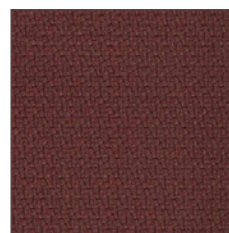
Orange Step  
V23



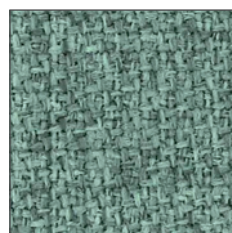
Rouge Vif Step M  
V21



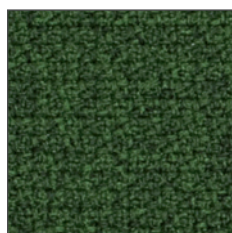
Rouge Step M  
W77



Bordeaux Step M  
X67



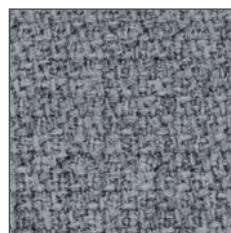
Gris Vert Step M  
W78



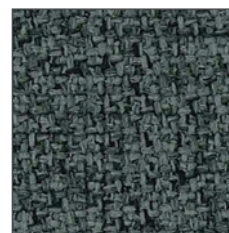
Vert Foncé Step M  
V22



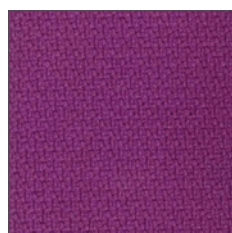
Gris Step M  
X64



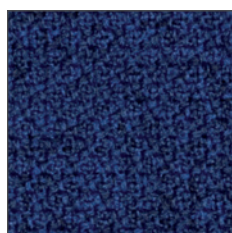
Gris Clair Step M  
V28



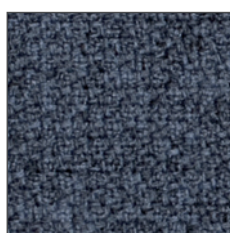
Anthracite Step M  
W80



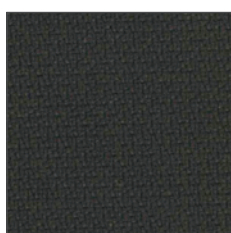
Violet Step  
X63



Bleu Marine Step M  
V24



Gris Foncé Step M  
V26



Cacao Step M  
X66

# Les camaïeux se mélangent Chinez les couleurs !

LAFÀ Collectivités continue de proposer un large choix de tissus d'ameublement pour que toutes vos envies s'expriment.

**Xtrem CS** est une collection de tissus aux multiples nuances - sobres, éclatantes ou profondes. Elle offre de multiples possibilités de décoration d'intérieur. Le grainé du tissu est fin et donne une douce uniformité de tons.

**Xtrem CS** est un textile technique de conception « hautement environnemental » dont les fibres proviennent du recyclage. Il est classé au feu M1 et offre une excellente résistance à l'usage.

*Les tissus Xtrem des nuanciers précédents sont toujours disponibles pour des réassorts mais ils sont maintenant classés M2.*

Résolument robuste, la gamme **Step** présente des tissus chinés classés au feu M1. Le mélange des nuances de fil offre une profondeur d'aspect dans des tons naturels ou minéraux.

Une variation des couleurs peut provenir en fonction des bains de teinture (commerciallement tolérable).



Xtrem CS	correspondance PANTONE (1)	Xtrem CS	correspondance PANTONE (1)
Timor	V90 117C	Varadero	V75 406C
Malang	V76 1665C	Slipgris	V81 423
Panama	X17 200C	Blizzard	X19 405C
Calypso	V77 187C	Laga	V79 3005C
Tenom	V82 383C	Roques	V93 -
Jambi	V91 385C	Makili	V85 294C
Tonga	Z94 308C	Ocean	V84 280C
TegaL	V83 547C	Ruteng	X78 228C
Aruba	V92 466C	Tarot	V80 262C
		Havana	X16 -

(1) La correspondance proposée a valeur indicative et n'est pas contractuelle.



Lavable à sec,  
antibactérien.



Tissu à base de  
fibre polyester,  
100 % recyclé.



Respectueux de l'environnement  
(EU Ecolabel) et des normes en  
vigueur, sans teinture métallique  
ou autres composants nocifs.



Résistant à l'abrasion  
et à l'usure.



Tissu non feu  
classé M1.



Les mousses utilisées  
dans nos garnissages sont garanties  
sans CFC et autres produits dangereux.

**Conseils d'entretien :** utiliser les détachants du commerce (liquide ou en bombe), en évitant de trop mouiller le tissu et la mousse de rembourrage. Faire un essai sur une partie cachée.

**LAFÀ**  
COLLECTIVITÉS

40 avenue Georges Pompidou  
B.P. 309 - 15003 AURILLAC  
Tél. 04 71 45 52 52  
Fax 04 71 63 81 42  
www.lafa.fr