

## CATALOGUE PRODUITS

FOURNITURE ET INSTALLATION DE MOBILIERS  
VESTIAIRES – CASIERS ET BANCS



UNION EUROPÉENNE



Région  
Provence  
Alpes  
Côte d'Azur



Rue du Grand Moulin – Z.I. de la Lande – F-49170 Saint Georges sur Loire

Tél. : +33 (2) 41 39 33 06 – Fax : +33 (2) 41 39 30 17

Email : [commercial@anjoutolerie.fr](mailto:commercial@anjoutolerie.fr) – Internet : [www.anjoutolerie.fr](http://www.anjoutolerie.fr)

SAS AU CAPITAL DE 40 069 € - SIRET 066 200 668 00045 – RCS ANGERS 066 200 668 – N° TVA FR45 066 200 668 – APE 3101Z

## ① Avantages d'une conception et fabrication française depuis 50 ans



⇒ Matériels tous certifiés NF Mobiliers Techniques professionnels (voir nos Certificats NF-AFNOR)

⇒ Process qualité : produits et services contrôlés à toutes les phases de réalisation (de la conception et la construction jusqu'à l'installation). Process qualité validé par notre certification qualité ISO 9001-2015



⇒ Engagement environnemental : l'ensemble de nos process industriels génère un impact minimal sur notre environnement naturel et humain (peinture hydrosoluble sans solvant. Absence de pollution de l'air ambiant, emballages 100% recyclables,...). Tous nos produits sont certifiés AFNOR QUALITE NF ENVIRONNEMENT.

## ② Avantages techniques de nos produits

### 2 - 1 Robustesse – durabilité et sécurité

⇒ Corps monobloc soudé par points et peint. Aménagements intérieurs, étagères et cloisons, galvanisés à chaud encliquetés sur corps d'armoire (encliquetage avant et arrière sur corps d'armoire) augmentant très fortement les niveaux de rigidité et de robustesse de l'ensemble du produit.

### 2 - 2 Protection anti-coupure

⇒ Toutes arêtes de tôle avec retour tôle pliée ou pli écrasé, protection anti-coupure sur les parties aménagements intérieurs accessibles à l'utilisateur.

### 2 - 3 Protection anti-effraction

**RAPPEL : la norme NF instaure 3 niveaux de résistance à l'effraction selon 3 classes : Classe A résistance minimum de 200 Newton, Classe B résistance minimum à l'effraction 500 Newton et Classe C résistance minimum à l'effraction 700 Newton.**

Toutes les armoires casiers élèves visitables avec portillons en tôle acier EZ épaisseur 12/10<sup>ème</sup> avec fermeture porte-cadenas, et contre plaque de renfort plane, Résistance à l'effraction 900 Newton.

Toutes les armoires vestiaires d'atelier Industrie. Avec oméga de renfort vertical toute hauteur soudé sur panneau intérieur de porte et contre-plaque de renfort anti-effraction. Résistance à l'effraction 900 Newton.

### 2 - 4 Protection anti-rouille

⇒ Peinture liquide hydrosoluble sur chaîne de peinture industrielle. Traitement de surface par dégraissage – phosphatation suivi de 4 rinçages dont 1 à l'eau déminéralisée. Application d'une couche de peinture hydrosoluble haute résistance à l'humidité. Polymérisation au four à 165°C et obtention d'une tenue au brouillard salin (apparition de points de rouille) d'une durée de 180h très supérieure aux Standards du mobilier de bureau utilisant des peintures poudre époxy-polyester, donnant une durée de résistance de test brouillard salin de 90 à 100 heures.

⇒ Peinture sans solvant, aucune de pollution de l'air ambiant (**moins de 0.4% de COV, Composé Organo-Volatiles**).

### **③ Nos engagements dans la durée**

⇒ Garantie de 10 ans : Les mobiliers proposés sont des mobiliers d'intérieur de bâtiment. Sont exclus de la garantie tout vice de fonctionnement ou défaut résultant d'accident, de vandalisme, ou du fait d'une utilisation de notre matériel dans des conditions anormales d'exploitation. Mobilier d'intérieur utilisé hors ambiance humide ou chlorée ou air salin.

⇒ Suivi de l'ensemble des composants de nos produits sur une période minimale de 10 ans.

⇒ Engagement de notre personnel au service de nos clients depuis plus de 50 ans.

## VESTIAIRE INDIVIDUEL

### VEST 1 VESTIAIRE INDIVIDUEL 1 CASE

- ✓ **Armoires certifiées qualité NF Mobilier Professionnel technique.**  
**Nouvelle norme AFNOR 65.760 du 19.06.2008.**  
**Voir certificats joints et descriptif des essais mécaniques des produits**
  - ✓ **ATTENTION :** Seul le certificat qualité NF joint, vous garantit la qualité d'un matériel. Une simple Déclaration de conformité attestée par un fabricant n'a aucune valeur et ne présente pour VOUS aucune GARANTIE.
  - ✓ **Armoires de 1 case de largeur 400 mm.**
  - ✓ Dimensions d'une armoire (l x P x H) = 400 x 500 x 1950 mm (SANS pieds avec toit incliné).
  - ✓ Dimensions d'un casier (l x P x H) = 400 x 500 x 1800 mm.
  - ✓ Tôles : Acier LAF 7 et 9/10e. Qualité DCO1-DX53-AMOA
  - ✓ Armoires : **corps monobloc soudé par points** Haute rigidité.
  - ✓ Portes indégondables. Renfort oméga vertical toute hauteur soudé à l'intérieur de la porte.
  - ✓ Fermetures porte-cadenas encastré.
  - ✓ **Contre plaque de renfort anti-effraction acier épaisseur 15/10ème : Niveau C de la norme NF. Résistance 900 Newton à l'arrachement en 1 point. (voir croquis ci-dessous)**
  - ✓ Aération haute et basse par poinçonnage
  - ✓ Porte étiquette embouti
  - ✓ Aménagements intérieurs : Tôle acier galvanisée à chaud non peinte. Qualité DC01-DX53-Z275
  - ✓ Fixation par encliquetage avec système de blocage haute résistance.
  - ✓ 1 étagère haute toute largeur par case-vestiaire en tôle acier galvanisée non peinte encliquetée. 1 tringle porte cintre sous étagère côté gauche.
  - ✓ 1 Séparation verticale en tôle acier galvanisé encliquetée non peinte. 1 patère sous étagère haute côté droit
  - ✓ **Toit incliné intégré à la construction** (pas de coiffe) esthétique supérieure, gain de place intérieur au-dessus de l'étagère haute, aucun risque de décalage d'une coiffe rapportée.
  - ✓ Peinture hydrosoluble polymérisée au four. 10 coloris au choix selon la gamme.
- Gris RAL 7035 – Gris Anthracite RAL 7016 – Bleu RAL 5012 – Bleu RAL 5002 – Rouge RAL 3002 – Crème RAL 1014 – Vert RAL 6029 – Turquoise RAL 5018 – Amande RAL 6027 – Violet RAL 4005

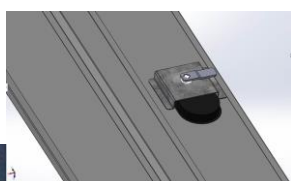
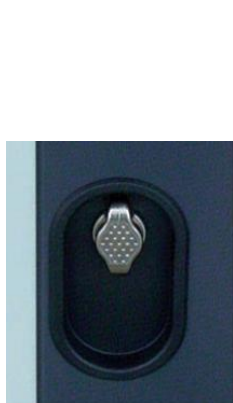


Référence REGION : VEST1

Référence ANJOU TOLERIE : Spéciale PS1 IC ENCASTRE

Poids : 29kg

Contre plaque de renfort anti-effraction à l'arrière de la porte



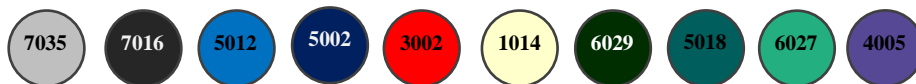
Fermeture porte cadenas encastré

*Photo non contractuelle*



**VEST 2**  
**VESTIAIRE INDIVIDUEL 2 CASES**

- ✓ **Armoires certifiées qualité NF Mobilier Professionnel technique.**  
**Nouvelle norme AFNOR 65.760 du 19.06.2008.**  
**Voir certificats joints et descriptif des essais mécaniques des produits**
- ✓ **ATTENTION :** Seul le certificat qualité NF joint, vous garantit la qualité d'un matériel. Une simple Déclaration de conformité attestée par un fabricant n'a aucune valeur et ne présente pour VOUS aucune GARANTIE.
- ✓ **Armoires de 2 cases de largeur 400 mm.**
- ✓ Dimensions d'une armoire (l x P x H) = 800 x 500 x 1950 mm (SANS pieds).
- ✓ Dimensions d'un casier (l x P x H) = 400 x 500 x 1800 mm.
- ✓ Tôles : Acier LAF 7 et 9/10e. Qualité DCO1-DX53-AMOA
- ✓ Armoires : **corps monobloc soudé par points** Haute rigidité.
- ✓ Portes indégondables. Renfort oméga vertical toute hauteur soudé à l'intérieur de la porte.
- ✓ Fermetures porte-cadenas encastré.
- ✓ **Contre plaque de renfort anti-effraction acier épaisseur 15/10ème : Niveau C de la norme NF. Résistance 900 Newton à l'arrachement en 1 point. (voir croquis ci-dessous)**
- ✓ Aération haute et basse par poinçonnage
- ✓ Porte étiquette embouti
- ✓ Aménagements intérieurs : Tôle acier galvanisée à chaud non peinte. Qualité DC01-DX53-Z275
- ✓ Fixation par encliquetage avec système de blocage haute résistance.
- ✓ 1 étagère haute toute largeur par case-vestiaire en tôle acier galvanisée non peinte encliquetée. 1 tringle porte cintre sous étagère côté gauche.
- ✓ 1 Séparation verticale en tôle acier galvanisé encliquetée non peinte. 1 patère sous étagère haute côté droit
- ✓ **Toit incliné intégré à la construction** (pas de coiffe) esthétique supérieure, gain de place intérieur au-dessus de l'étagère haute, aucun risque de décalage d'une coiffe rapportée.
- ✓ Peinture hydrosoluble polymérisée au four. 10 coloris au choix selon la gamme.  
Gris RAL 7035 – Gris Anthracite RAL 7016 – Bleu RAL 5012 – Bleu RAL 5002 – Rouge RAL 3002 – Crème RAL 1014 – Vert RAL 6029 – Turquoise RAL 5018 – Amande RAL 6027 – Violet RAL 4005

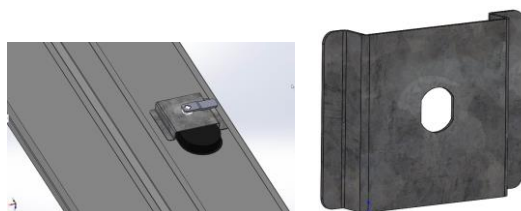


Référence REGION : VEST 2

Référence ANJOU TOLERIE : Spéciale PS2 IC ENCASTRE

Poids : 52kg

Contre plaque de renfort anti-effraction à l'arrière de la porte



Fermeture porte cadenas

*Photo non contractuelle (Avec pieds)*



**VEST 3**  
**VESTIAIRE INDIVIDUEL 3 CASES**

- ✓ **Armoires certifiées qualité NF Mobilier Professionnel technique.**  
**Nouvelle norme AFNOR 65.760 du 19.06.2008.**  
**Voir certificats joints et descriptif des essais mécaniques des produits**
- ✓ **ATTENTION** : Seul le certificat qualité NF joint, vous garantit la qualité d'un matériel. Une simple Déclaration de conformité attestée par un fabricant n'a aucune valeur et ne présente pour VOUS aucune GARANTIE.
- ✓ **Armoires de 3 cases de largeur 400 mm.**
- ✓ Dimensions d'une armoire (l x P x H) = 1200 x 500 x 1950 mm (SANS pieds).
- ✓ Dimensions d'un casier (l x P x H) = 400 x 500 x 1800 mm.
- ✓ Tôles : Acier LAF 7 et 9/10e. Qualité DCO1-DX53-AMOA
- ✓ Armoires : **corps monobloc soudé par points** Haute rigidité.
- ✓ Portes indégonnables. Renfort oméga vertical toute hauteur soudé à l'intérieur de la porte.
- ✓ Fermetures porte-cadenas encastré.
- ✓ **Contre plaque de renfort anti-effraction acier épaisseur 15/10ème : Niveau C de la norme NF. Résistance 900 Newton à l'arrachement en 1 point. (voir croquis ci-dessous)**
- ✓ Aération haute et basse par poinçonnage
- ✓ Porte étiquette embouti
- ✓ Aménagements intérieurs : Tôle acier galvanisée à chaud non peinte. Qualité DC01-DX53-Z275
- ✓ Fixation par encliquetage avec système de blocage haute résistance.
- ✓ 1 étagère haute toute largeur par case-vestiaire en tôle acier galvanisée non peinte encliquetée. 1 tringle porte cintre sous étagère côté gauche.
- ✓ 1 Séparation verticale en tôle acier galvanisé encliquetée non peinte. 1 patère sous étagère haute côté droit
- ✓ **Toit incliné intégré à la construction** (pas de coiffe) esthétique supérieure, gain de place intérieur au-dessus de l'étagère haute, aucun risque de décalage d'une coiffe rapportée.
- ✓ Peinture hydrosoluble polymérisée au four. 10 coloris au choix selon la gamme.  
Gris RAL 7035 – Gris Anthracite RAL 7016 – Bleu RAL 5012 – Bleu RAL 5002 – Rouge RAL 3002 – Crème RAL 1014 – Vert RAL 6029 – Turquoise RAL 5018 – Amande RAL 6027 – Violet RAL 4005



Référence REGION : VEST 3

Référence ANJOU TOLERIE : Spéciale PS3 IC ENCASTRE

Poids : 75kg

Contre plaque de renfort anti-effraction à l'arrière de la porte



Fermeture porte cadenas



Photo non contractuelle

Fourniture et installation de mobilier de rangement pour les lycées publics et autres établissements de formation de la Région Sud-Provence-Alpes-Côte d'Azur  
Lot 2 – Vestiaires, Casiers et Bancs

## CASIER ELEVE

### CAS 1 BLOC DE 8 CASIERS ELEVES

- ✓ **Armoires certifiées qualité NF Mobilier Education voir Certificat joint Nouvelle norme AFNOR AMB 001100 du 27.05.2010**
- ✓ **ATTENTION** : Seul le certificat qualité NF joint, vous garantit la qualité d'un matériel. Une simple Déclaration de conformité attestée par un fabricant n'a aucune valeur et ne présente pour VOUS aucune GARANTIE.
- ✓ Corps : Construction monobloc soudée, tôles acier laminées à froid 10, 12/10e.. Qualité DC01 DX53 AMOA
- ✓ **Armoires 4 casiers sur 2 colonnes.**
- ✓ Dimensions d'une armoire (l x P x H) = 900 x 550 x 2225 mm (dont pieds de 100 mm + vérins de hauteur 25mm, réglage course 25mm).
- ✓ Dimensions d'un casier (l x P x H) = 448 x 530 x 447 mm.
- ✓ Tablettes et séparations intérieures en tôle acier galvanisé non peinte. Qualité DC01-DX53-Z275 .Fixation par encliquetage avec système de blocage de chacune des tablettes.
- ✓ Armoire 2 colonnes : 1 cadre-porte à 2 battants. Ouverture à la française.
- ✓ Cadre-porte indégonnable en tube et tés mécano soudés très haute rigidité, pivotant sur charnières-paumelles, ouverture centralisée de tous les casiers par serrure clé passe.
- ✓ **Contre plaque de renfort anti-effraction acier épaisseur 15/10ème : Niveau B de la norme NF. Résistance 500 Newton à l'arrachement en 1 point.**
- ✓ Portillons individuels, Epaisseur 12/10ème dans cadre-porte, montés sur charnières-piano indégonnables en position ouverte et fermée avec porte étiquettes emboutis.
- ✓ Aérations : par poinçonnage à l'arrière de l'armoire
- ✓ **Pieds en tubes carrés, acier peint, de 30x30 avec vérins de réglage. Course = 25 mm.**
- ✓ **Toit incliné intégré à la construction (pas de coiffe)** esthétique supérieure, gain de place intérieur au-dessus de l'étagère haute, aucun risque de décalage d'une coiffe rapportée
- ✓ Fermeture des portillons par porte-cadenas
- ✓ Peinture hydrosoluble polymérisée au four. 10 coloris au choix selon la gamme.  
Gris RAL 7035 – Gris Anthracite RAL 7016 – Bleu RAL 5012 – Bleu RAL 5002 – Rouge RAL 3002 – Crème RAL 1014 – Vert RAL 6029 – Turquoise RAL 5018 – Amande RAL 6027 – Violet RAL 4005



Référence REGION : CAS 1

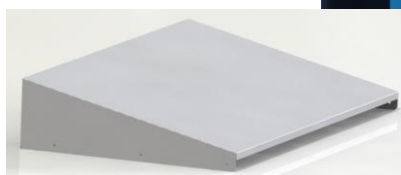
Référence ANJOU TOLERIE : Spéciale PCV42 IC

Poids : 77kg

*Contre plaque de renfort à l'arrière de la porte*



*Fermeture porte cadenas*



*Toit incliné*

*Photo non contractuelle (toit droit)*





**CAS 2**  
**BLOC DE 8 CASIERS ELEVES avec TRAITEMENT SPECIFIQUE POUR ATMOSPHERE HUMIDE ET SALINE**

- ✓ **Armoires certifiées qualité NF Mobilier Education voir Certificat joint**  
**Nouvelle norme AFNOR AMB 001100 du 27.05.2010**
- ✓ **ATTENTION** : Seul le certificat qualité NF joint, vous garantit la qualité d'un matériel. Une simple Déclaration de conformité attestée par un fabricant n'a aucune valeur et ne présente pour VOUS aucune GARANTIE.
- ✓ Corps : Construction monobloc soudée, tôles acier laminées à froid 10, 12/10e.. Qualité DC01 DX53 AMOA
- ✓ **Armoires 4 casiers sur 2 colonnes.**
- ✓ Dimensions d'une armoire (l x P x H) = 900 x 550 x 2225 mm (dont pieds de 100 mm + vérins de hauteur 25mm, réglage course 25mm).
- ✓ Dimensions d'un casier (l x P x H) = 448 x 530 x 447 mm.
- ✓ Tablettes et séparations intérieures en tôle acier galvanisé non peinte. Qualité DC01-DX53-Z275 .Fixation par encliquetage avec système de blocage de chacune des tablettes.
- ✓ Armoire 2 colonnes : 1 cadre-porte à 2 battants. Ouverture à la française.
- ✓ Cadre-porte indégonflable en tube et tés mécano soudés très haute rigidité, pivotant sur charnières-paumelles, ouverture centralisée de tous les casiers par serrure clé passe.
- ✓ **Contre plaque de renfort anti-effraction acier épaisseur 15/10ème : Niveau B de la norme NF. Résistance 500 Newton à l'arrachement en 1 point.**
- ✓ Portillons individuels, Epaisseur 12/10ème dans cadre-porte, montés sur charnières-piano indégonflables en position ouverte et fermée avec porte étiquettes emboutis.
- ✓ Aérations : par poinçonnage à l'arrière de l'armoire
- ✓ **Pieds en tubes carrés, acier peint, de 30x30 avec vérins de réglage. Course = 25 mm.**
- ✓ **Toit incliné intégré à la construction (pas de coiffe)** esthétique supérieure, gain de place intérieur au-dessus de l'étagère haute, aucun risque de décalage d'une coiffe rapportée
- ✓ Fermeture des portillons par porte-cadenas
- ✓ Peinture Laque acrylique. 2 coloris au choix selon la gamme– Bleu 5012 – Gris 7035 (cf fiche technique) – 1 couche primaire et 2 couches de laque acrylique.

7035

5012

**☞ Matériel à l'abri, non exposé même occasionnellement aux précipitations, pas de phénomènes important de condensation.**

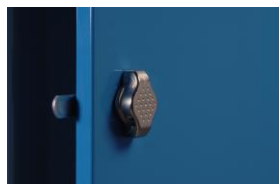
**→ Fiche technique Laque Acrylique page suivante**

Référence REGION : CAS 2

Référence ANJOU TOLERIE : Spéciale PCV42 IC POLY

Poids : 77kg

Contre plaque de renfort à l'arrière de la porte



Fermeture porte cadenas

Toit incliné

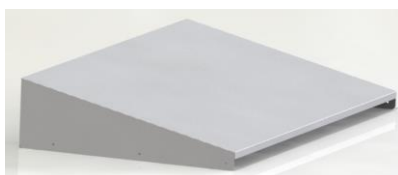
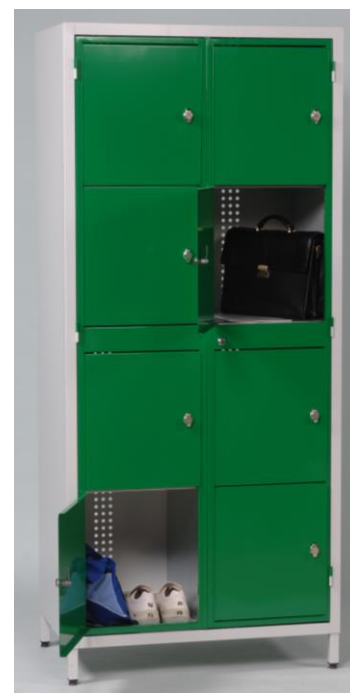


Photo non contractuelle (toit droit)





<b>FICHE TECHNIQUE SYNTHETIQUE</b>
LAQUE ACRYLIQUE POLYMERISEE HAUTE PERFORMANCE

**NATURE**

Laque acrylique très haut de gamme.

**CLASSIFICATION**

AFNOR : 30 003  
Famille I  
Classe 6a  
Transport : classe 3.3  
N° ONU : 1263  
Code IMDG : 3149

**DOMAINE D'UTILISATION**

- Finition de très haute gamme pour toute utilisation industrielle de grande longévité ;
- Carrosserie industrielle, Matériel agricole, Tôlerie de précision, Informatique, Téléphonie, Armement, Mobilier urbain, etc...
- Résiste aux UV, aux acides, aux huiles, aux hydrocarbures, aux agents chimiques ;
- Décontaminable.

**QUALITES DOMINANTES**

- Séchage et durcissement à cœur rapide ;
- Non jaunissante ;
- Non farinante ;
- Très grande stabilité du brillant dans le temps ;
- Très haute résistance à la corrosion : Test Brouillard selon norme NFX 41-002, résistance à la corrosion supérieure à 800 heures (100 heures pour un revêtement standard de mobilier de bureau).
- Résiste aux huiles minérales, au fuel et aux carburants ;
- Très bonne résistance aux détergents, aux solvants, aux acides, aux produits de nettoyage domestique ou industriel ;
- Tenue au choc ;
- Tenu au gravillonnage ;
- Résistance à la rayure.

**SYSTEME D'APPLICATION**

- Sur tôle acier LAF dégraissée et phosphatée ;
- Une couche primaire ;
- Deux couches de Laque acrylique.

**COULEURS DISPONIBLES**

(Corps d'armoires et portes de même couleur)

- Gris RAL 7035

- Bleu RAL 5012

## CASIER ENSEIGNANT

### CAS 3 BLOC DE 8 CASIERS ENSEIGNANT

- ✓ **Armoires certifiées qualité NF Mobilier Education voir Certificat joint Nouvelle norme AFNOR AMB 001100 du 27.05.2010**
- ✓ **ATTENTION** : Seul le certificat qualité NF joint, vous garantit la qualité d'un matériel. Une simple Déclaration de conformité attestée par un fabricant n'a aucune valeur et ne présente pour VOUS aucune GARANTIE.
- ✓ Corps : Construction monobloc soudée, tôles acier laminées à froid 10, 12/10e.. Qualité DC01 DX53 AMOA
- ✓ **Armoires 4 casiers sur 2 colonnes.**
- ✓ Dimensions d'une armoire (l x P x H) = 900 x 550 x 2225 mm (dont pieds de 100 mm + vérins de hauteur 25mm, réglage course 25mm).
- ✓ Dimensions d'un casier (l x P x H) = 448 x 530 x 447 mm.
- ✓ Tablettes et séparations intérieures en tôle acier galvanisé non peinte. Qualité DC01-DX53-Z275 .Fixation par encliquetage avec système de blocage de chacune des tablettes.
- ✓ Armoire 2 colonnes : 1 cadre-porte à 2 battants. Ouverture à la française.
- ✓ Cadre-porte indégondable en tube et tés mécano soudés très haute rigidité, pivotant sur charnières-paumelles, ouverture centralisée de tous les casiers par serrure clé passe.
- ✓ **Contre plaque de renfort anti-effraction acier épaisseur 15/10ème : Niveau B de la norme NF. Résistance 500 Newton à l'arrachement en 1 point.**
- ✓ Portillons individuels, Epaisseur 12/10ème dans cadre-porte, montés sur charnières-piano indégondables en position ouverte et fermée avec porte étiquettes emboutis.
- ✓ **Fente courrier horizontale placée sur la partie haute de chaque portillon**
- ✓ Aérations : par poinçonnage à l'arrière de l'armoire
- ✓ **Pieds en tubes carrés, acier peint, de 30x30 avec vérins de réglage. Course = 25 mm.**
- ✓ **Toit incliné intégré à la construction (pas de coiffe)** esthétique supérieure, gain de place intérieur au-dessus de l'étagère haute, aucun risque de décalage d'une coiffe rapportée
- ✓ Fermeture des portillons par porte-cadenas
- ✓ Peinture hydrosoluble polymérisée au four. 10 coloris au choix selon la gamme.  
Gris RAL 7035 – Gris Anthracite RAL 7016 – Bleu RAL 5012 – Bleu RAL 5002 – Rouge RAL 3002 – Crème RAL 1014 – Vert RAL 6029 – Turquoise RAL 5018 – Amande RAL 6027 – Violet RAL 4005



Référence REGION : CAS 3

Référence ANJOU TOLERIE : Spéciale PCV42 IC

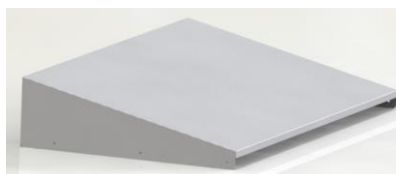
Poids : 77kg

Contre plaque de renfort à l'arrière de la porte



Fermeture porte cadenas

Toit incliné



Fente courrier



Photo non contractuelle (toit droit et sans fente courrier)



## BANC VESTIAIRE SIMPLE FACE

### BAN 1 BANC VESTIAIRE SIMPLE FACE L 150 CM

- ✓ Construction très robuste en tubes acier 30x30 mm et tés mécanosoudés. Pieds munis de platines de fixation au sol.
  - ✓ Avec lisse porte patères.
  - ✓ Tube en Matière : Acier laqué
  - ✓ Dimensions : Assise hauteur 470 mm – Profondeur 400 mm.
  - ✓ Assise bois et dossier bois
  - ✓ 3 planches en hêtre massif vernies. 4 côtés chanfreinés.
  - ✓ **Possibilité d'assemblage dos à dos**
  - ✓ Peinture hydrosoluble polymérisée au four. 10 coloris au choix selon la gamme.
- Gris RAL 7035 – Gris Anthracite RAL 7016 – Bleu RAL 5012 – Bleu RAL 5002 – Rouge RAL 3002 – Crème RAL 1014 – Vert RAL 6029 – Turquoise RAL 5018 – Amande RAL 6027 – Violet RAL 4005



Référence REGION : BAN 1

Référence ANJOU TOLERIE : Spéciale BANCV1500

Poids : 24kg



*Photo non contractuelle*

**BAN 2**  
**BANC VESTIAIRE SIMPLE FACE L 180 CM**

- ✓ Construction très robuste en tubes acier 30x30 mm et tés mécanosoudés. Pieds munis de platines de fixation au sol.
  - ✓ Avec lisse porte patères.
  - ✓ Tube en Matière : Acier laqué
  - ✓ Dimensions : Assise hauteur 470 mm – Profondeur 400 mm.
  - ✓ Assise bois et dossier bois
  - ✓ 3 planches en hêtre massif vernies. 4 côtés chanfreinés.
  - ✓ **Possibilité d'assemblage dos à dos**
  - ✓ Peinture hydrosoluble polymérisée au four. 10 coloris au choix selon la gamme.
- Gris RAL 7035 – Gris Anthracite RAL 7016 – Bleu RAL 5012 – Bleu RAL 5002 – Rouge RAL 3002 – Crème RAL 1014 – Vert RAL 6029 – Turquoise RAL 5018 – Amande RAL 6027 – Violet RAL 4005



Référence REGION : BAN 2

Référence ANJOU TOLERIE : Spéciale BANCV1800

Poids : 30kg



*Photo non contractuelle*

### **Garantie**

10 ans - Sont exclus de la garantie tout vice de fonctionnement ou défaut résultant d'accident, de vandalisme, ou du fait d'une utilisation de notre matériel dans des conditions anormales d'exploitation, par exemple au-delà des résistances à l'effraction stipulées dans nos certificats qualité NF ou en cas d'installation dans un milieu réputé humide ou chloré.

### **Eco-Contribution 2019**

Attention ! Par décret du 6 Janvier 2012 pris en Conseil d'Etat, une Eco-Contribution est instituée à compter du 1<sup>er</sup> Mai 2013 sur l'ensemble des ventes de mobiliers pour gestion et traitement des déchets. Cette Eco-Contribution est indiquée en sus de nos prix et portée à votre charge sur nos factures (Voir document ci-après).

### **Conditions Générales**

- ✓ Franco France métropolitaine sauf îles, expéditions en port payé d'avance par camion semi-remorque.
- ✓ **Matériels livrés, déchargés et mis en place, évacuation des déchets et réception par attestation de service fait**
- ✓ Règlement : AO.
- ✓ Délais : 6 semaines à réception de commande (hors congés).

### **Contacts commerciaux et techniques**

#### **Directeur Commercial Réseau**

Pascal HUMEN

Tél : 06 75 20 82 34

Email : dir-com@anjoutolerie.fr / commercial@anjoutolerie.fr

#### **Responsable Technico-commercial régional**

Thomas DARD

Tél : 06 72 07 19 63

Email : com-sudest@anjoutolerie.fr / commercial@anjoutolerie.fr

#### **Responsable Logistique et SAV**

Olivier OLMOS

Tél : 02.41.39.33.06

Email : presta@anjoutolerie.fr

Marc LAGARDE  
PDG

Pascal HUMEN  
Directeur commercial



<b>Eco-Contribution pour recyclage</b>
--

Le nouvel article L.541-06-6 du Code de l'Environnement, relatif à la prévention et à la gestion des déchets d'ameublement, instaure, *une obligation pour toute personne physique ou morale qui fabrique, importe ou introduit sur le marché des éléments d'ameublement, d'assurer la prise en charge de la collecte, du tri, de la valorisation et de l'élimination des dits produits en fin de vie.*

Le décret du 6 Janvier 2012 pris en Conseil Etat précise les conditions d'application de cet article. Il définit le champ d'application de la REP Meubles – Responsabilité Elargie du Producteur – et précise ce qu'est un déchet d'ameublement.

L'article R.543-244 du décret, précise que « **jusqu'au 31 décembre 2018, les metteurs sur le marché ainsi que leurs acheteurs font apparaître, jusqu'au consommateur final, en sus du prix, en pieds de factures de vente de tout nouvel élément d'ameublement, les coûts unitaires supportés pour la gestion des déchets d'éléments d'ameublement mis sur le marché. Dans le cas où les metteurs sur le marché adhèrent à un éco-organisme agréé, les coûts unitaires indiqués par élément d'ameublement correspondent aux montants des contributions acquittées par élément d'ameublement auprès de l'éco-organisme agréé** ».

Les industriels de mobilier professionnel ont créé la SAS VALDELIA, agréée par le ministère de l'Ecologie comme l'éco-organisme français de la filière des déchets d'éléments d'ameublement professionnel.

Depuis le 1<sup>er</sup> Mai 2013, l'éco-contribution obligatoire (soumise à TVA) est ajoutée au prix Hors Taxe de tout mobilier professionnel. Elle est facturée en sus à l'issue des livraisons postérieures à l'entrée en vigueur effective de la réglementation. Son montant a été fixé à 0.018€/kg, depuis Janvier 2018, calculé sur le poids du mobilier. Nous sommes en charge de recouvrir cette Eco-contribution que nous reversons à la filière recyclage VALDELIA.