

Valdelia

Le recyclage au service des professionnels



Mobilier
professionnel usagé :
Ne jetez plus

Aix-en-Provence, le 6 Juin 2014

Introduction

✔ Responsabilité Elargie du Producteur

→ L'éco-organisme prend pour le compte de ses adhérents - les metteurs sur le marché - et de façon collective, **l'obligation de la REP en organisant et finançant** une filière de collecte et de traitement des déchets issus des produits qu'ils ont mis sur le marché.

✔ Disposition prévue dans la loi Grenelle II

✔ Finalités :

- ✔ Assurer le recyclage des Déchets d'Eléments d'Ameublement (DEA) en donnant une seconde vie aux matières collectées.
- ✔ Ne pas faire peser le coût du traitement des DEA sur les collectivités et in fine, sur les administrés.
- ✔ Deux éco-organismes mis en place : Eco-mobilier pour le mobilier des particuliers et Valdelia pour le mobilier des professionnels.

Je recycle
mon mobilier
professionnel usagé...

un peu

beaucoup

passionnément

facilement !

Pour le recyclage de votre mobilier professionnel, les hommes et les femmes de la filière sont à votre service. Ils vous accompagnent dans la collecte, le transport et le recyclage de vos déchets.

Rendez-vous
sur valdelia.org

Éco-organisme
reconnu par le Ministère de l'Écologie,
du Développement Durable
et de l'Énergie

Valdelia
Le recyclage au service des professionnels

Valdelia, en
quelques mots

Valdelia
Le recyclage au service des professionnels

Qui est Valdélia?

- ✓ SAS à but non lucratif
- ✓ Créée fin 2011
- ✓ Par 12 fondateurs, fabricants de mobilier professionnel
- ✓ Agréé par l'Etat depuis le 31 Décembre 2012, pour une durée de 5 ans
- ✓ Périmètre : mobilier détenu par des professionnels, hors literie.



Comment est financé le service?

- ✔ **Au moyen d'une « éco-contribution » qui :**
 - ❖ **Est facturée** à l'utilisateur final par le metteur sur le marché (selon un barème défini)
 - ❖ **Est reversée** par le metteur sur le marché à l'éco-organisme
 - ❖ Contribue à financer la collecte et le traitement des déchets d'éléments d'ameublement

→ Le service est « prépayé »

- ✔ **Au moyen de la vente des matières premières secondaires issues du traitement des DEA**

Les missions de Valdelia

- ✔ Une solution de **collecte sur tout le territoire** quelle que soit la quantité à prendre en charge.
- ✔ Un taux de réutilisation et de **recyclage de 75 %**.
- ✔ Une veille technologique et un service de **recherche & développement** actif.
- ✔ La **traçabilité** des déchets et des matières premières secondaires
- ✔ Une **communication** auprès des détenteurs pour faire connaître le dispositif afin qu'ils l'utilisent
- ✔ La **remontée d'informations** vers les pouvoirs publics et l'ADEME

Je recycle
mon mobilier
professionnel usagé...



Le service Valdélia :
une mission
d'intérêt général



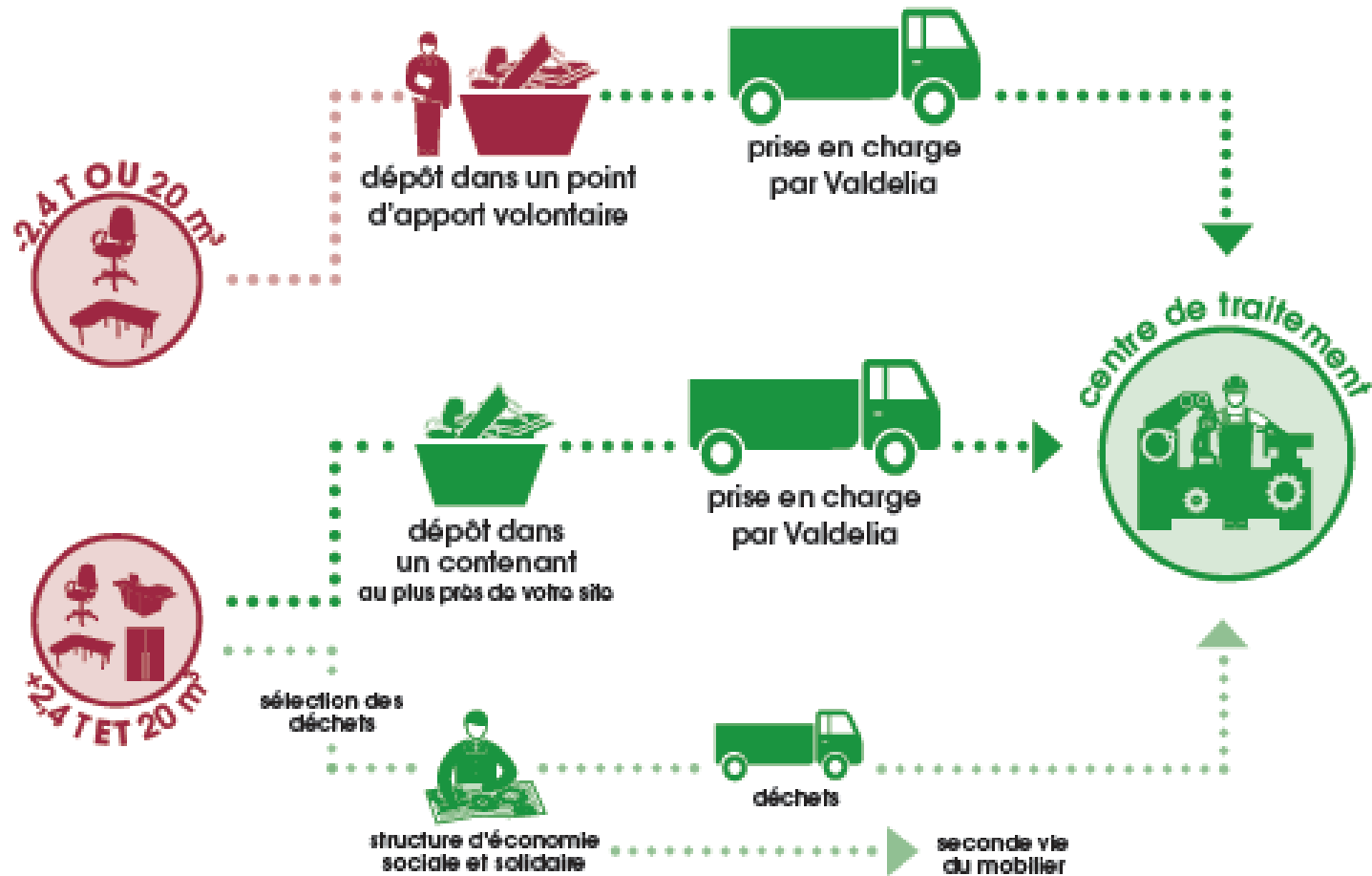
Rendez-vous
www.valdelia.org

Service
Agence de la Vallée de la Région
de l'Entreprise de la Vallée
de la Vallée

Valdélia
Le recyclage au service des professionnels

Valdélia
Le recyclage au service des professionnels

Le schéma opérationnel de VALDELIA



Le lot est inférieur à 20 m³ ou 2,4 tonnes

- ✔ Solutions pour que votre mobilier soit recyclé par Valdelia :
 - ❖ Si votre mobilier est en bon état, proposez le en interne ou à des associations.
 - ❖ Demandez à votre distributeur s'il a une solution de reverse logistic.
 - ❖ Faites appel à un prestataire de collecte ou débarras et exigez que votre mobilier soit remis dans la filière Valdelia.

- ✔ Deux raisons de bénéficier de la filière Valdelia pour le recyclage :
 - ❖ Pas de facturation de coûts de traitement
 - ❖ Valorisation matière à 75% pour créer de la matière première secondaire

Le lot est inférieur à 20 m³ ou 2,4 tonnes



- ✓ Dépôt à la charge du détenteur sur un point d'apport volontaire (PAV)
- ✓ Recyclage des DEA professionnels gratuit
- ✓ Livraison sans prise de rendez-vous
- ✓ Récurrence de livraison possible
- ✓ Liste des PAV sur le site internet : www.valdelia.org



Vos PAV en Région PACA :

SOFOVAR, Plateforme de tri - Route de Borgheas, 06340 DRAP

ONYX Méditerranée, 17 boulevard de la Millère 13011 MARSEILLE

SMA, ZI Vaugrenier 83490 LE MUY

Le lot est **supérieur** à 20 m³ et 2,4 tonnes



- ✓ Collecte en pied d'immeuble et gratuite
- ✓ Collecte sous 48 heures jusqu'à 200 m³
- ✓ Au-delà de 200 m³, organisation concertée en lien avec le conseiller de technique Valdélia de votre territoire



Région PACA : Jean-Olivier ANTOINE

- ✓ Proposition d'une solution de réutilisation du mobilier usagé en partenariat avec nos structures de l'ESS conventionnées sur votre territoire

Donner une seconde vie à son mobilier

Soit localement, soit via des projets humanitaires en partenariat avec des **acteurs de l'Economie Sociale et Solidaire**



Partenariat au niveau national avec les grands réseaux (ENVIE, Emmaüs, Réseau des Ressourceries) et des structures indépendantes.



En Région PACA : Ressourcerie de Haute Provence (04), CPIE Haute Durance (05), SMICTOM de l'Embrunais Savinois (05), Recyclodrome (13), TRILOGIK (13), EVOLIO Pays d'Aubagne et de l'Etoile (13), Déclic 13 (13), Envie Var (83), Ressourcerie du Comtat (84)

Le lot est **supérieur** à 20 m³ et 2,4 tonnes

- ✔ **Déroulement des opérations avec réutilisation :**
 - ❖ Liste définitive du mobilier à évacuer
 - ❖ Demande d'enlèvement à réaliser sur le site internet de VALDELIA (www.valdelia.org)
 - ❖ Proposition du mobilier à nos partenaires de l'ESS
 - ❖ Si validation de l'opération, visite préalable pour l'étiquetage du mobilier réutilisable
 - ❖ Programmation des opérations de collecte du mobilier réutilisable
 - ❖ Pour le mobilier restant, dépose des contenants Valdélia
 - ❖ Démarrage des opérations en pied d'immeuble.

Le lot est **supérieur** à 20 m³ et 2,4 tonnes

✓ Points de vigilance et préconisations

- ❖ Délais pour la réutilisation d'au moins 3 semaines
- ❖ Se rendre disponible pour la visite préalable et l'étiquetage du mobilier
- ❖ Descente en pied d'immeuble le mobilier réutilisable en le préservant
- ❖ Contenant pour le recyclage à charger par le détenteur.

Faire une demande d'enlèvement

- ✓ Sur le site internet : www.valdelia.org
- ✓ Onglet « Comment recycler » puis « votre demande »
- ✓ Sélectionner le mobilier à évacuer, la quantité, puis renseigner le formulaire



Inventaire pour le mobilier de bureau :

Type de mobilier	Nombre d'unité	Volume
bureau	100	130.00 m3
TOTAL		130.00 m3

Vous avez plus de 2,4 Tonnes **ET** 20 m3 de DEA à enlever, envoyez-nous une demande d'enlèvement :



Préciser le type de mobilier et le nombre d'unité

Si le gisement est > 20 m3 et 2,4 T, cliquer sur enlèvement : un formulaire s'affiche

Données générales du détenteur:

Raison sociale du détenteur : *

Nom du détenteur : *

Téléphone du détenteur : *

Adresse mail du détenteur : *

Contact opérationnel:

Vous êtes : *

Raison sociale : *

Contact : *

Téléphone : *

Adresse mail : *

Descriptif de l'opération :

Que demandez-vous ?

une collecte sur site

la possibilité de réaliser une livraison directe sur un centre Valdelia

Date d'enlèvement : *

Cette date est :

ferme

envisagée

Heure d'arrivée du camion/benne : *

Heure de reprise : *

Date de démarrage du chantier : *

Aperçu du formulaire de demande (extrait)

Les informations à saisir :

- Contact opérationnel
- Date d'enlèvement souhaitée
- Accessibilité du site
- Don à l'ESS
- Etc.

Engagement de recyclage et traçabilité

- ✓ Attestation de recyclage et de réutilisation fournie par Valdélia à la demande des détenteurs.
- ✓ Assurance que le mobilier confié à Valdélia sera **soit réutilisé, soit recyclé à 75%**.

The image shows a receipt form from Valdélia. At the top is the Valdélia logo with the tagline 'Le recyclage au service des professionnels'. Below the logo is a box containing the text: 'Bon de prise en charge sur Centre de Classification Volontaire (à remettre aux détenteurs)'. The form has several fields for handwritten information: 'Le Centre de Classification Volontaire', 'le', 'certifie avoir reçu le', 'des déchets d'éléments d'aménagement (DEA) du détenteur', 'le', and 'le'. At the bottom, there is a line for 'Signature et tampon du CMV' and a footer that reads 'Valdélia - Rue d'Assen - 1300 - France'.

Exemple d'une opération Valdelia

Opération Valdélia

Acteur présent sur cette opération :



Opération Valdélia



Nos principales références

Détenteurs entreprises

- AXA,
- Banque Populaire,
- Bouygues,
- Canal +,
- EDF,
- GDF Suez,
- Generali,
- Groupama,
- Lafarge,
- Lagardère,
- LCL,
- MAAF,
- MAIF,
- Nestlé,
- Pierre et vacances,
- RATP, (conventionnée)
- SFR,
- Société Générale,
- SNCF,
- Total,
- Veolia Eau
- Thalès
- Orange (conventionnée)
- Covea

Détenteurs collectivités et public

- Bibliothèques / médiathèques,
- CAF,
- CCI,
- Collèges,
- Conseils Généraux
- Conseils Régionaux,
- Cour des comptes
- CPAM,
- Ecoles,
- Facultés,
- Hôpitaux,
- Lycées,
- Ministères,
- Pole Emploi,
- Sénat
- URSAFF
- Clous (Mulhouse)

Rendez-vous
sur valdelia.org

Valdelia
Le recyclage au service des professionnels

Que devient ce mobilier
réemployé/réutilisé?

Bilan 2013 - 2014

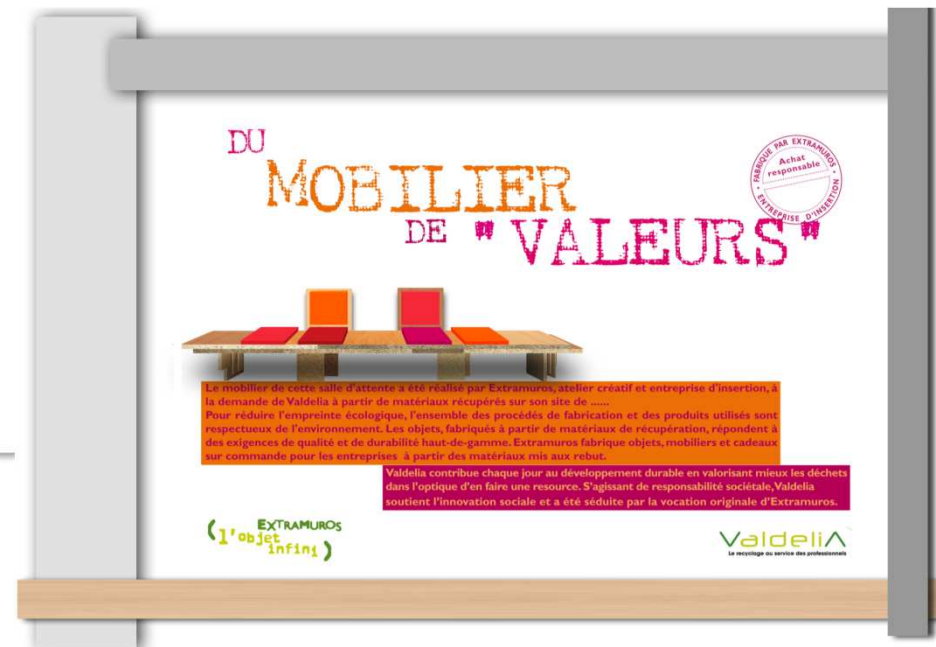
- ✔ 34 structures ont travaillé en partenariat avec Valdelia sur le réemploi et la réutilisation
- ✔ 231 tonnes de mobilier professionnel ont eu une seconde vie
 - 7700 meubles réemployés/réutilisés
 - 62% de taux de réemploi/réutilisation



Que devient ce mobilier?

✓ Ce mobilier est soit :

- ✓ Utilisé en interne par nos structures partenaires.
- ✓ Donné à des associations locales ou par le biais d'aide matérielle à l'international.
- ✓ Vendu dans des boutiques solidaires, fréquentées à 80% par des particuliers.
- ✓ Fait l'objet de détournement artistique



Pour conclure

Pourquoi favoriser le réemploi et la réutilisation?

✔ **Socialement :**

- ❖ Participation à l'insertion par l'activité économique de personnes éloignées de l'emploi.
- ❖ Accompagnement et formation des équipes aux exigences de traçabilité spécifiques à la filière.

✔ **Economiquement :**

- ❖ Faciliter l'accès à du mobilier réutilisable pour des projets locaux ou humanitaires menés par des structures d'utilité collective.
- ❖ Participation à une activité locale de réemploi et de réutilisation.
- ❖ Soutien financier incitatif aux structures de l'ESS.

✔ **Environnementalement :**

- ❖ Participation à la politique de prévention et de réduction des déchets.

Nos engagements

- ✔ **Faire la promotion du réemploi et de la réutilisation :**
 - ✔ Une coordination nationale, relayée en local.
 - ✔ Un soutien financier à l'ESS.
- ✔ **Proposer une solution intégrée dans l'offre de service :**
 - ✔ Une mise en avant systématique auprès des détenteurs.
 - ✔ Un interlocuteur unique pour la réutilisation et le recyclage.

Merci pour votre attention



Nous contacter

Jean-Olivier ANTOINE

Conseiller Technique

Port : 07 86 67 91 11

Mel : jean-olivier.antoine@valdelia.org

Nathalie BRETON

Coordinatrice Economie Sociale et Solidaire

Port : 06 75 77 08 32

Mel : nathalie.breton@valdelia.org

VALDELIA

11 rue Heinrich

92100 BOULOGNE BILLANCOURT

Tel : 01 46 05 97 60