

Région



DG ECJ - DLYC - SEAP - jr

Provence
Alpes
Côte d'Azur

Réunion d'information

DDFPT

(Académie d'Aix-Marseille)

6 octobre 2017



La Direction des Lycées

DIRECTION
Jean-Pierre MASSIERA
Dir-Adjoint : Régis BONO
Eric MAZO

**Service du Numérique et
des Actions Educatives**
(Eric MAZO)

**Service Etudes, Programmation
et Economie d'Energie**
(Bertrand VIDAL)

**Service Administratif
et Financier**
(Frédéric OLIVIERI)

**Service Equipement
et Analyse Pédagogique**
(Joseph ROBAUDI)

**Service Travaux des
Etablissements d'Enseignement**
(Patrice BROD)

Service Vie des Etablissements
*Dotations de fonctionnement,
Contrôles des actes, Restauration scolaire*
(Dominique RIBES)



L' équipement des lycées publics,

La maintenance des équipements techniques des lycées publics,

L'analyse fonctionnelle des programmes et projets,

La carte des formations professionnelles en lycées,

L'aide aux investissements des lycées privés sous contrat.



L' équipement des Lycées Publics

Un appel à projets annuel PRELP organisé autour de 3 axes par type d'équipement :

1) Un axe transversal couvrant l'ensemble des besoins en matériel informatique sur la base d'un inventaire du parc.

2) Un axe « service général et mobilier » permettant de générer 5 demandes d'équipement différenciées et prioritaires.

3) Un axe « pédagogique » permettant de générer 5 demandes différenciées et prioritaires.

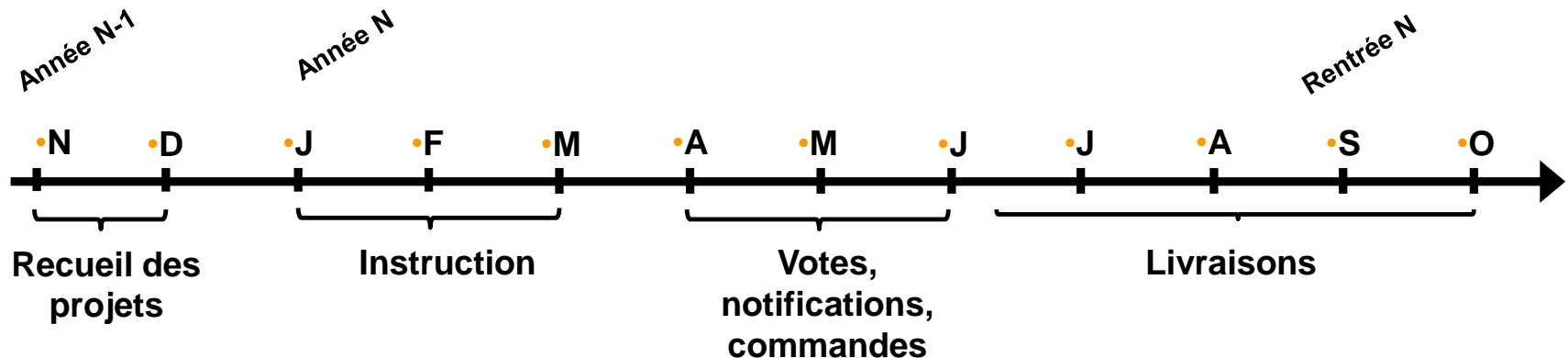
Lycées polyvalents avec SEP Industrielle => 2 X 5 priorités

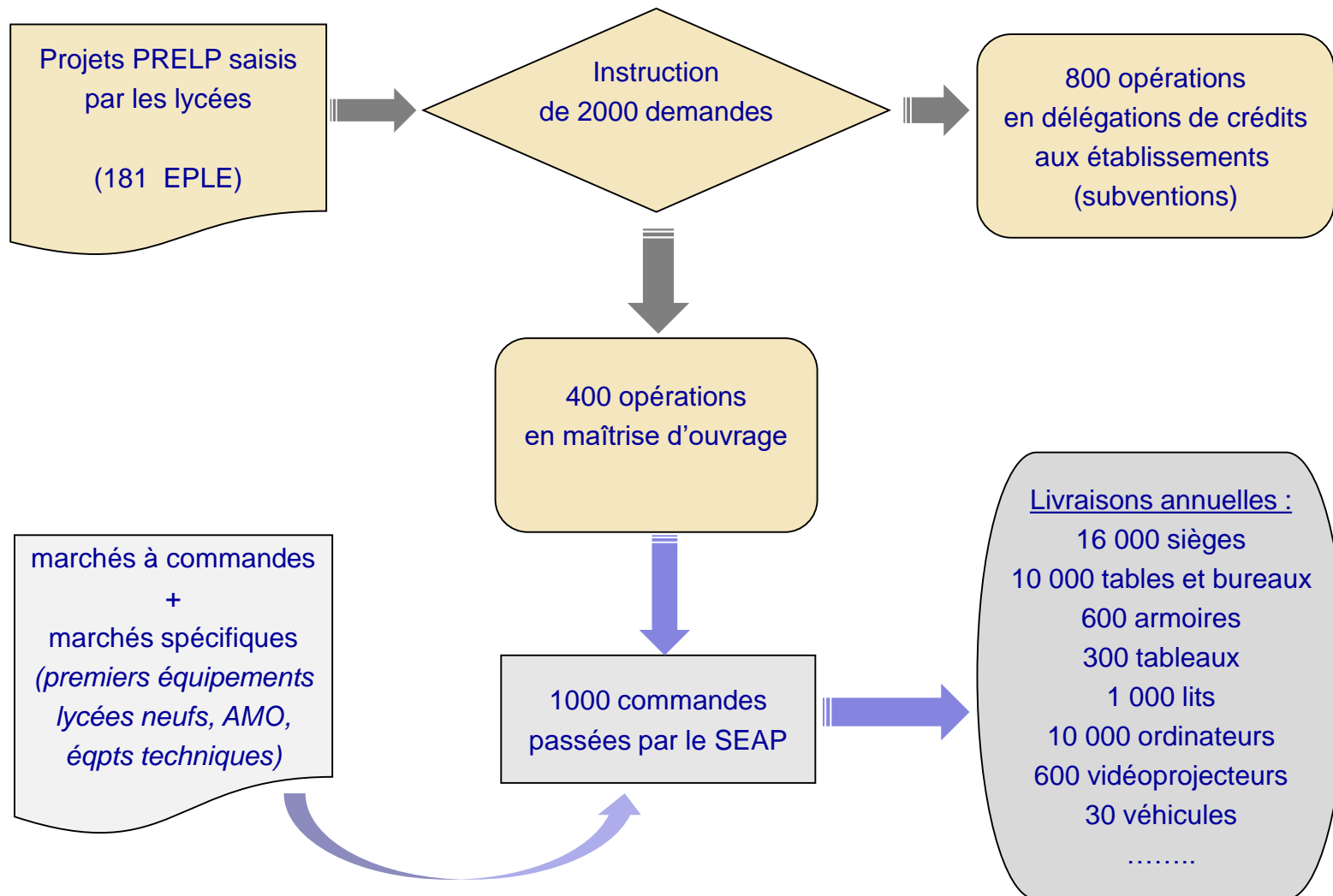


Le PRELP

- Outre le renouvellement, le PRELP permet également d'instruire les besoins en équipements générés par les ouvertures de sections et les opérations de réhabilitation.
- Toutes les demandes doivent être raisonnables, argumentées et étayées par DES DEVIS.
- Les demandes d'équipements pédagogiques doivent être validées par l'inspecteur référent.

Attention : Les subventions ont une durée de vie de 2 ans (à partir de la date du vote).





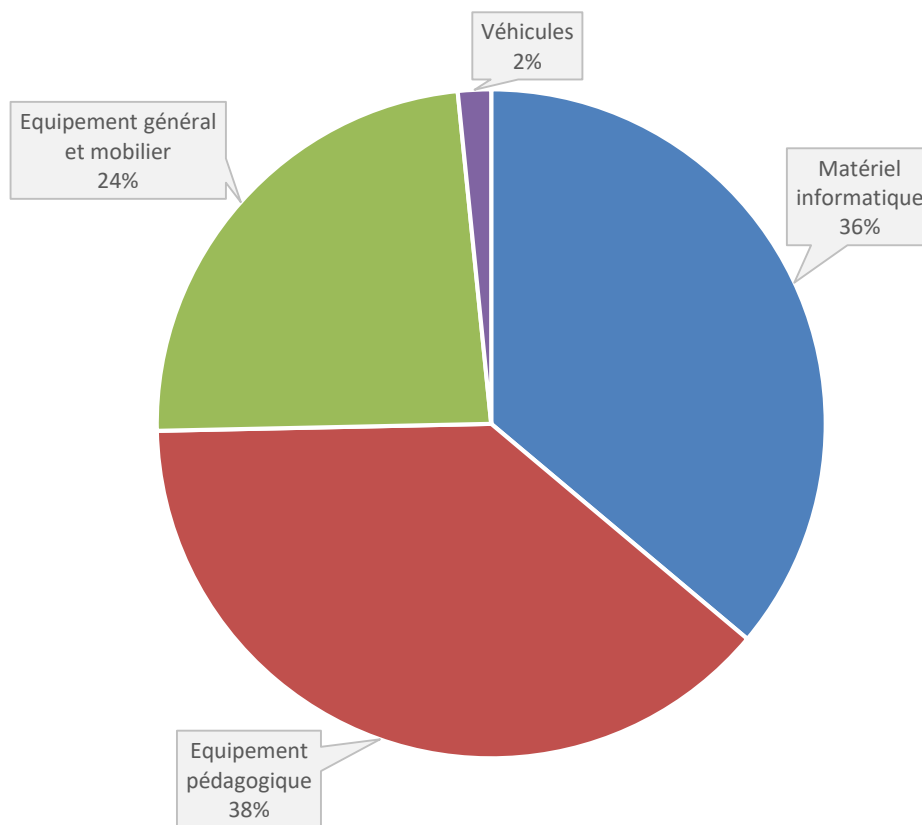
FINANCEMENTS par TYPE D'EQUIPEMENT

(source PRELP 2016)

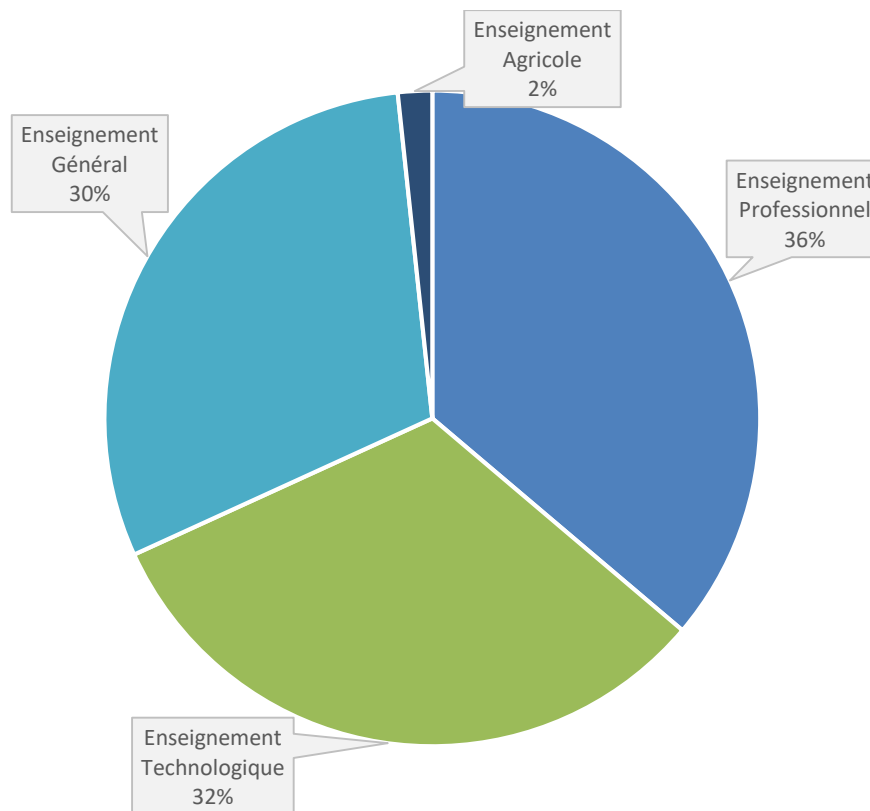
Région



Provence
Alpes
Côte d'Azur



Matériel informatique	5 686 857,00	36%
Equipement pédagogique	6 069 850,00	39%
Equipement général et mobilier	3 736 540,00	24%
Véhicules	252 301,00	2%
Total	15 745 548,00	100%



Enseignement Professionnel	2 196 550,00	36%
Enseignement Technologique	1 942 000,00	32%
Enseignement Général	1 828 800,00	30%
Enseignement Agricole	102 500,00	2%
Total	6 069 850,00	100%



Evolution du parc informatique de 2012 à 2017

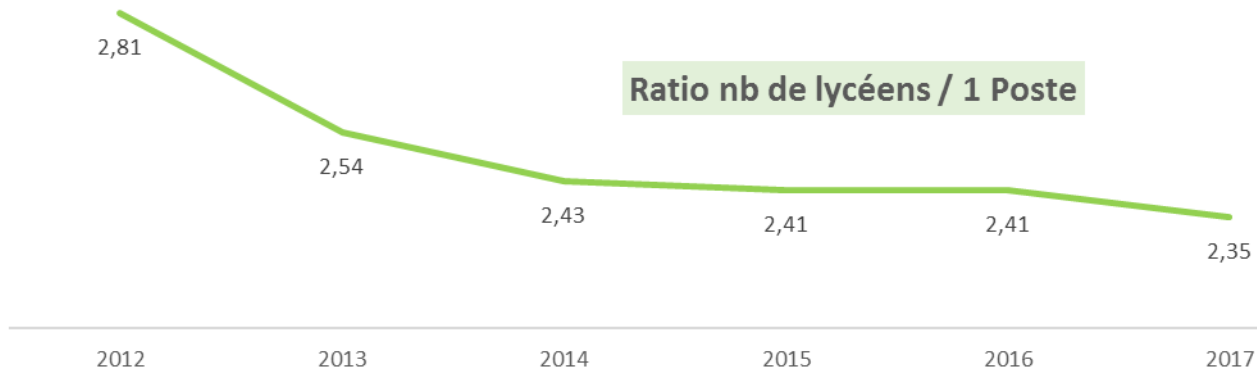
Parc de postes fixes



% d'UC > 5 ans



Ratio nb de lycéens / 1 Poste





Le PMMP est utilisé pour :

- **La maintenance corrective**

- **La maintenance préventive :**
 - contrats de maintenance (EMAT, entreprises)
 - passage d'organismes de contrôle (une fois tous les trois ans a minima selon matériels)

- Existence d'un logiciel de Gestion de Maintenance Assisté par Ordinateur (GMAO) hébergé sur site Région, à disposition des lycées.



Le PMMP ne concerne pas :

- les matériels informatiques et photocopieurs,
- les matériels des laboratoires scientifiques d'enseignement général,
- les réseaux d'alimentation en fluides,
- les réseaux d'évacuation et d'aspiration,
- les installations immobilières (cuisines pédagogiques, cabines de peinture...)

- Attention !

Comme les subventions d'équipement (investissement), les dotations PMMP (fonctionnement) ont une durée de vie de 2 ans à partir de la date du vote et ne peuvent pas être prorogées.



1- L'évolution des structures pédagogiques :

- ✓ Carte des formations initiales en lycées (OSEC)
- ✓ Les incidences patrimoniales (travaux, équipements)

2- Validation fonctionnelle des programmes de travaux :

- ✓ Modifications liées aux changements de référentiels,
- ✓ Restructuration programmée (vétusté des lieux, réhabilitations)
- ✓ Lycées neufs, extensions de locaux.

3- Les référentiels et guides régionaux :

<https://extranet-lycee.regionpaca.fr>

Documentation Générale / Référentiels Lycées

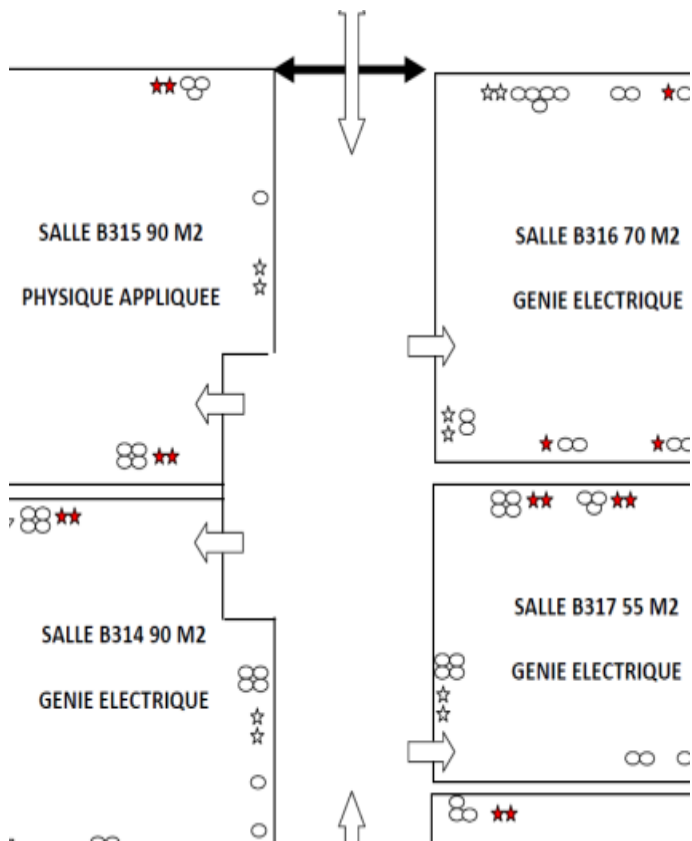
<https://atrium-paca.fr>

Documents / Patrimoine des lycées / Référentiel lycées du XXIe siècle

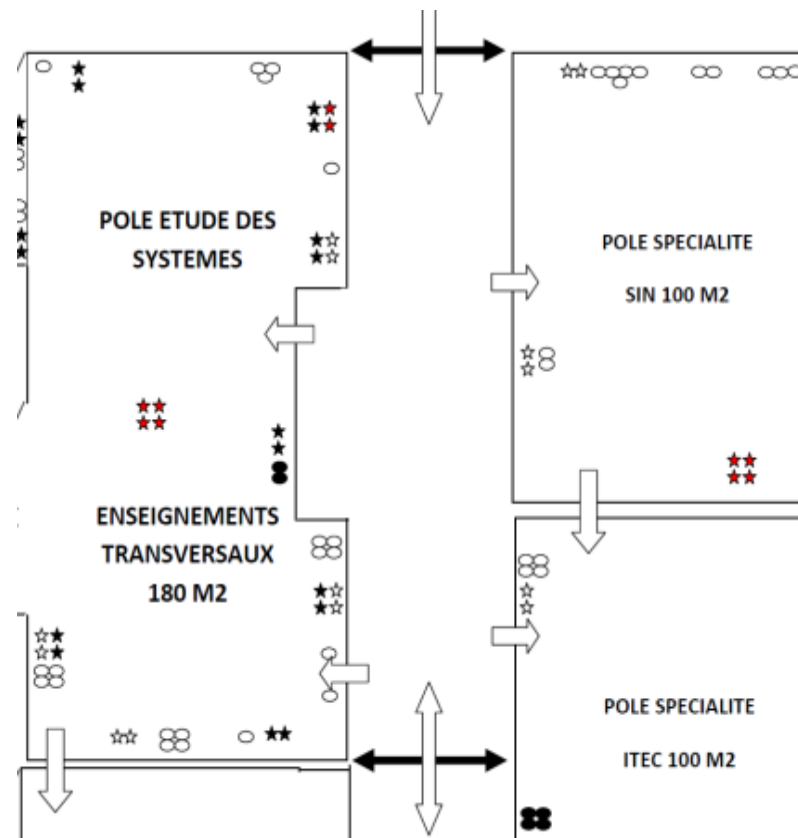


MODIFICATION DE LOCAUX : La Méthode...

AVANT



APRES





SEAP - vos interlocuteurs :

PROGRAMMATION ET GESTION DES EQUIPEMENTS :

06 : **Jeanne-Marie RINAUDO-CHAOU**L

83 + 84 : **Christian ROZIER**

04 + 05 + 13 HM : **Gérard TOUSSAINT**

Marseille : **Philippe BERJUI**N

ANALYSE PEDAGOGIQUE : **Edith VIAL**

INGENIERIE DES EQUIPEMENTS : **Emmanuelle POTIER**

MAINTENANCE ET SECURITE DES EQUIPEMENTS : **Philippe LE GRAND**

Gestion administrative et financière : Nadine BARD

Assistance, Secrétariat : Annie GIOANI - X.....

Chef du service : **Joseph ROBAUDI**