

BTS MSE (Métiers des services à l'environnement)

Lycée Simone Veil - Marseille

Formation de techniciens supérieurs capables d'organiser et de réaliser des prestations de services dans les domaines de l'entretien du cadre de vie et de l'environnement



DOMAINES D'ACTIVITES

2

Propreté et hygiène (locaux et équipements)



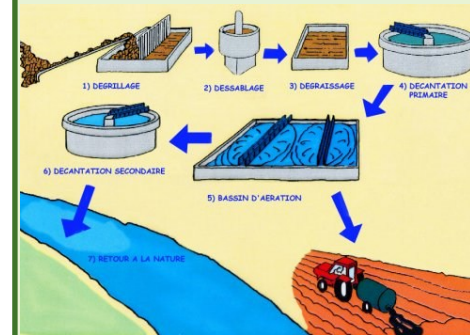
Propreté urbaine



Gestion des déchets (collecte, tri, valorisation)



Assainissement



DOMAINES D'ACTIVITES

3

Propreté et hygiène (locaux et équipements)

Bionettoyage et décontamination en établissements de soins



Bionettoyage et décontamination dans la filière agro-alimentaire



Responsable d'un service d'hygiène et propreté

- *Fonctions ?*

- Coordonne les missions des agents sur plusieurs sites,
- Est en contact avec les clients et négocie les prestations,
- Met en place les moyens techniques pour la réalisation des prestations,
- Participe au recrutement et la formation du personnel.

- *Avec qui ?*

- Des équipes d'agents d'entretien.

- *Pourquoi ?*

- Vérifier la bonne exécution des prestations dans le respect des normes.



Propreté urbaine

5



Responsable de secteur en propreté urbaine

- *Fonctions ?*

- S'assure de la propreté de la ville et de sa politique environnement
- Organise la collecte des poubelles urbaines, le nettoyage manuel et mécanisé des voiries et trottoirs, des places et des marchés.



- *Avec qui ?*

- Des équipes de d'agents de nettoyage

- *Pourquoi ?*

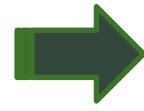
- Participer à la qualité de vie d'une ville.



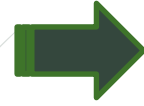
Gestion des déchets

(collecte, tri, valorisation)

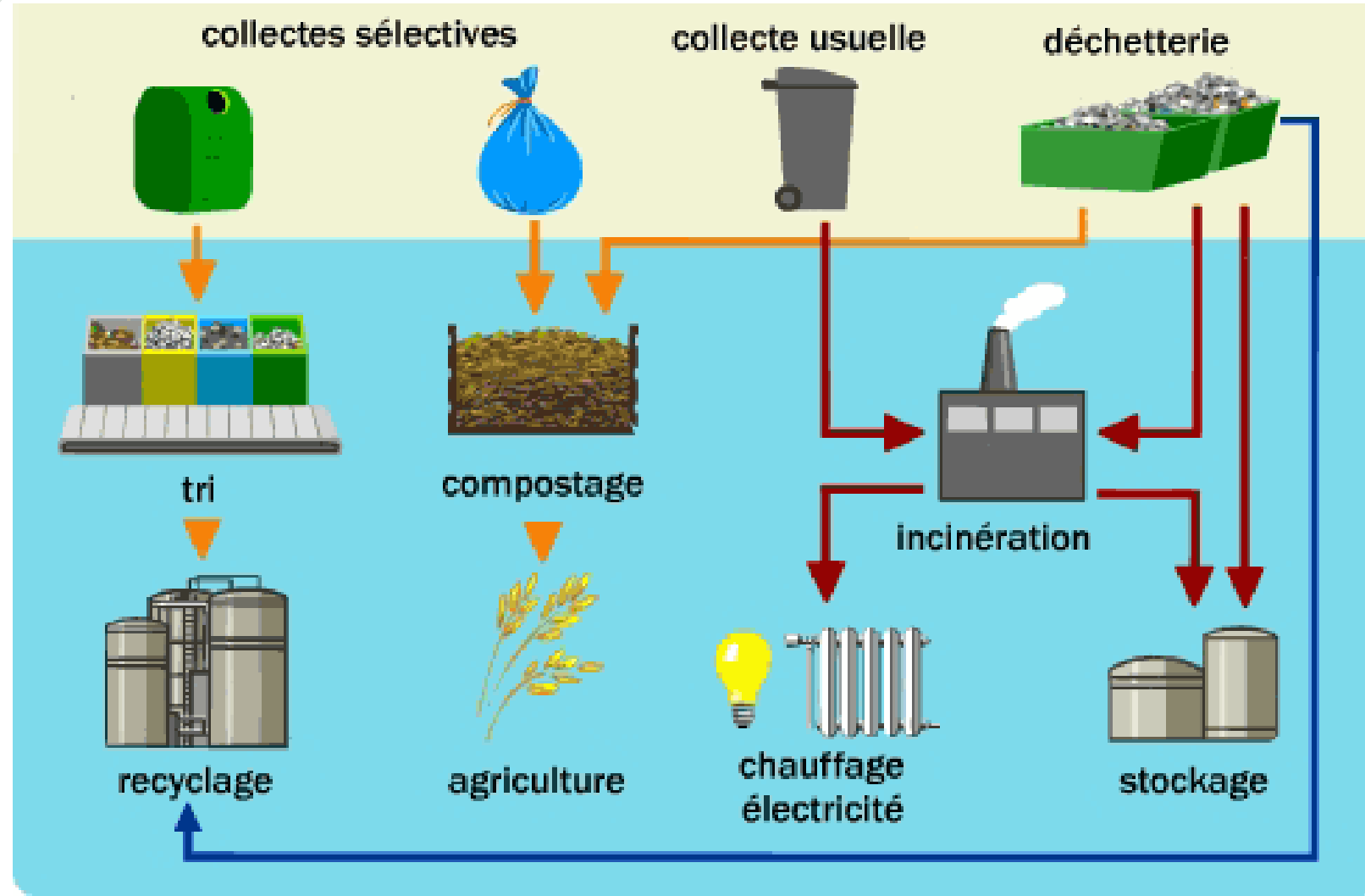
7



Responsable de la collecte des déchets ménagers



Technicien en traitement des déchets



Chef d'exploitation en gestion et valorisation des déchets

- *Fonctions ?*

- S'assure du bon fonctionnement de l'ensemble du processus de traitement des déchets,
- Organise la collecte des déchets,
- Met en place leur tri et leur valorisation.

- *Avec qui ?*

- Des équipes d'opérateurs de collecte et de tri

- *Pourquoi ?*

- Participer à la gestion de tous les déchets et à leur valorisation.



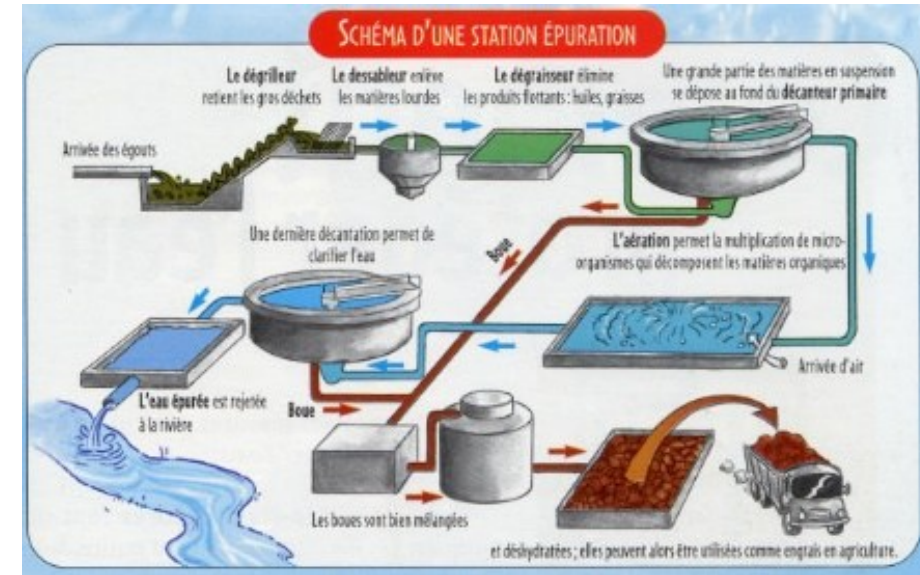
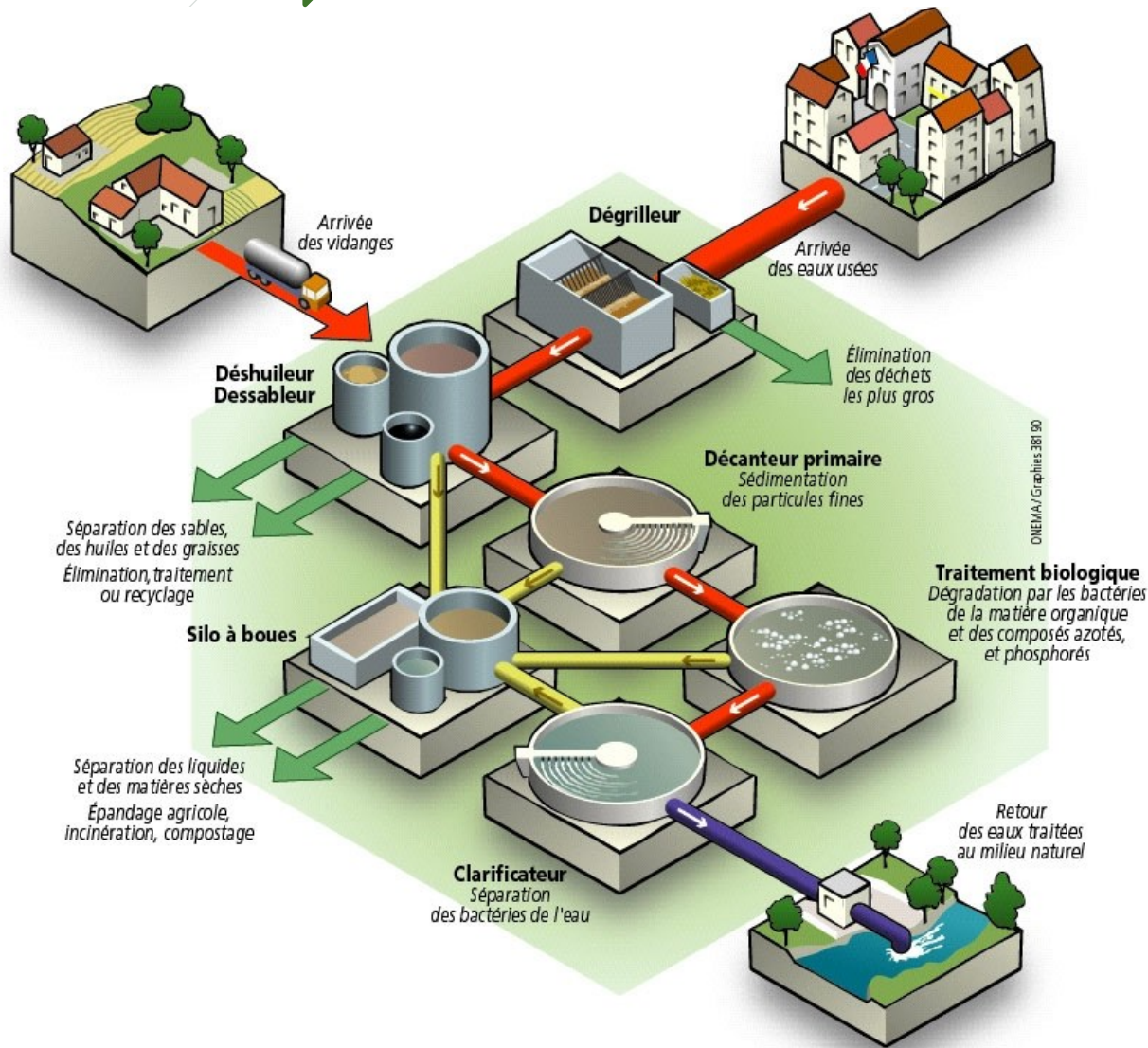
Assainissement

9



Maintenance des réseaux et ouvrages d'eaux

Nettoyage et dépollution de sites industriels



Chef d'exploitation en assainissement

- *Fonctions ?*

- Surveille le bon fonctionnement des réseaux d'eaux usées,
- Coordonne les curages et toutes les interventions sur les ouvrages des réseaux.



- *Avec qui ?*

- Des équipes d'agents d'assainissement.

- *Pourquoi ?*

- Vérifier la conformité des réseaux, détecter les problèmes pour organiser rapidement des interventions.



SECTEURS PROFESSIONNELS ET EMPLOIS

11

Postes à responsabilités dans :

Entreprises de services

Services généraux d'entreprises
(tous secteurs d'activités)

Collectivités territoriales

Etablissements publics ou
administrations

Peut être dénommé :

Responsable de
secteur

Animateur
Qualité, Sécurité,
Environnement et
développement
durable

Adjoint au
responsable des
services généraux

Chargé d'études
techniques et
économiques

Chef de projet
environnement

Technicien(ne) Qualité Sécurité et Développement Durable

- *Fonction ?*

- Développe les démarches qualités, sécurité environnementales sur les chantiers,
- Rédige les procédures et assure leur suivi,
- Propose des solutions d'amélioration et forme le personnel.



- *Avec qui ?*

- L'ensemble du personnel.



- *Pourquoi ?*

- Garantir l'application de la réglementation, des normes et des protocoles (Santé, Qualité, Sécurité et Développement Durable)
- Mettre en œuvre la politique environnementale

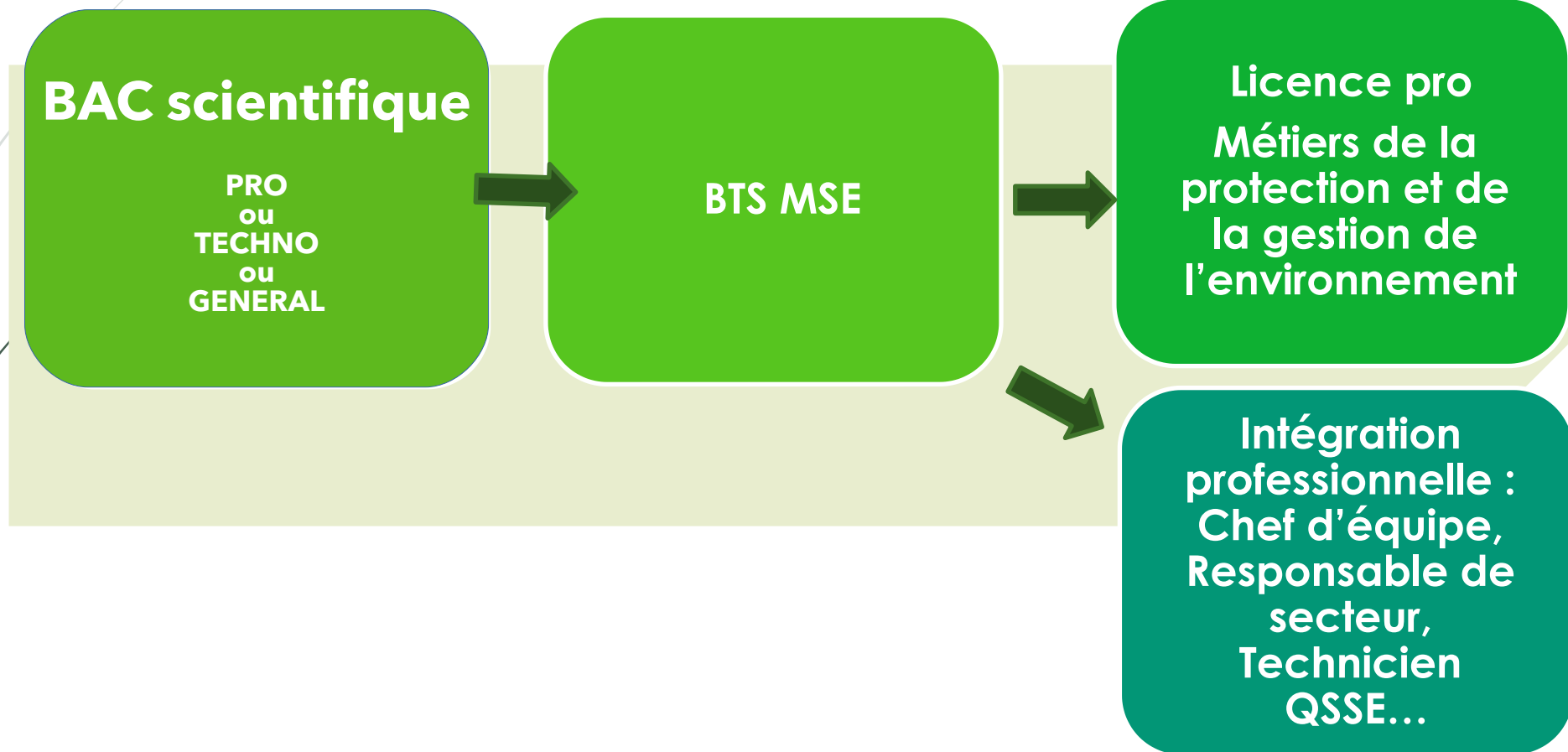
COMPETENCES ATTENDUES

13

- **S'intéresser aux métiers de la propreté, de l'assainissement et de la valorisation des déchets**
- **Disposer de compétences dans les disciplines scientifiques et technologiques ou professionnelles**
- **Disposer de compétences relationnelles, d'autonomie et d'organisation, permettant de s'investir dans les projets collectifs**
- **S'exprimer correctement à l'écrit et à l'oral pour s'inscrire dans un travail en équipe et pour échanger avec les professionnels du secteur**
- **Disposer de capacités d'organisation et d'autonomie**

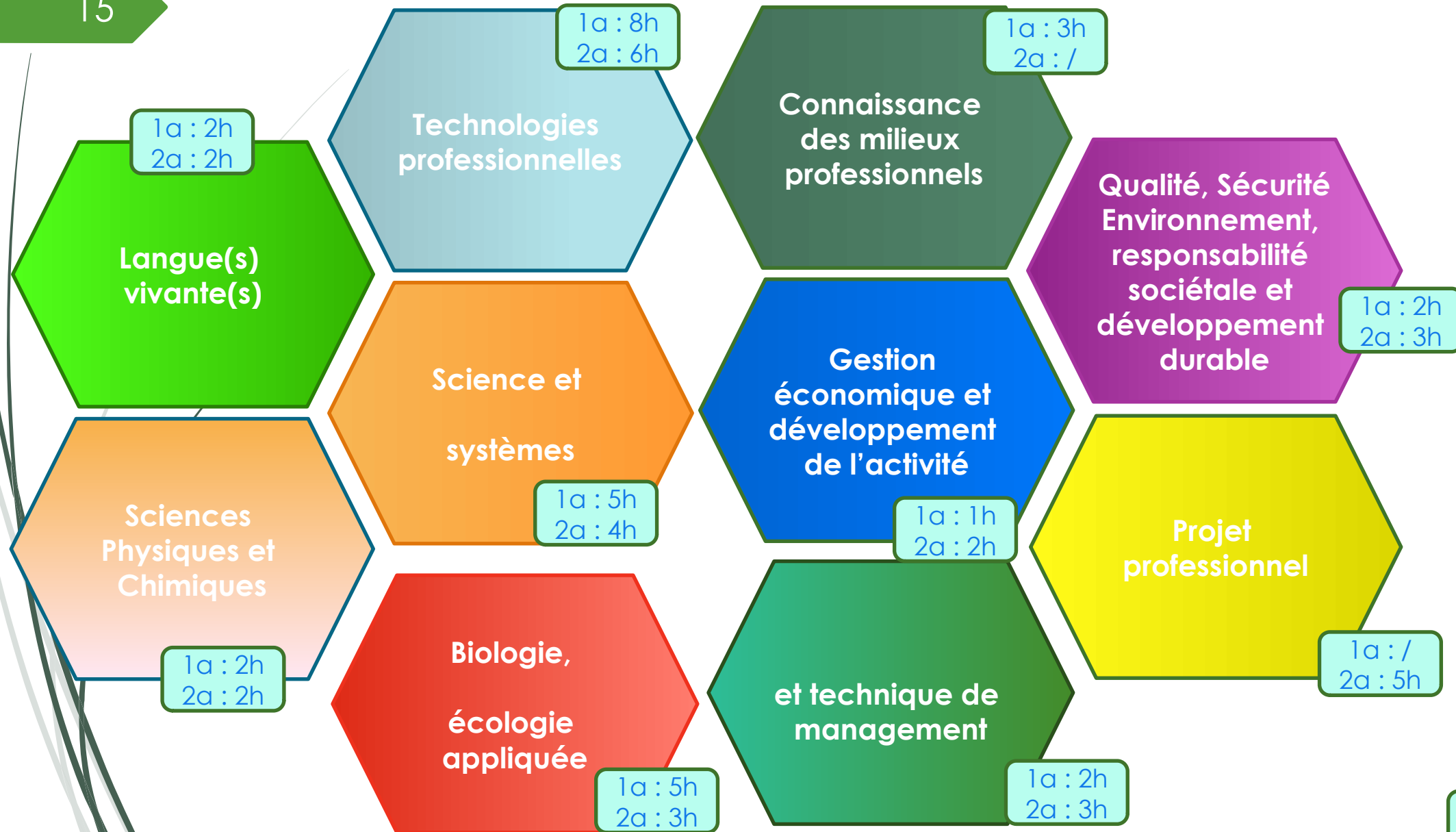
ORIGINE ET POURSUITE D'ETUDES ET DEBOUCHES

14



ENSEIGNEMENTS

15



1a : 1^{ère} année
2a : 2^{ème} année

METHODOLOGIE AU LYCEE SIMONE VEIL

● Visites de sites



Biotechna



Salon Preventica



Centre de tri Jas de Rhodes



Station d'épuration
Châteauneuf Les
Martigues

METHODOLOGIE AU LYCEE SIMONE VEIL

- **Intervenants extérieurs** : ORTEC, SERAMM, Groupe des Eaux de MARSEILLE, AIX MARSEILLE PROVENCE METROPOLE ...
- **Conduite de projet** : Concours monobrosse, gestion des déchets du lycée, journée de sensibilisation à l'environnement...
- **TP-TD**
- **Exposés**
- **Cours**

Travail personnel
Travail de groupe
- échanges

STAGES EN MILIEU PROFESSIONNEL

18

➔ Au cours des 2 années de formation : 3 Stages d'une durée globale de 12 semaines

Environnement
Assainissement
Propreté
Gestion des déchets
Nettoyement
Nettoyage industriel

1^{ère} année : 2 stages de 2 semaines

2^{ème} année : 1 stage de 8 semaines

Pendant ce stage, faire émerger une problématique
finale

Lieux de stage :

ORTEC
SERAMM
SUEZ
PAPREC

EDF
NATUROSCOPE
Metropole Aix
Marseille Provence
Hopital Saint Joseph
RTM
ELIOR

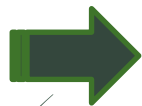
...

LE PROJET PROFESSIONNEL

19



Mené en 2^{ème} année en établissement de formation



Problématique commune à un groupe d'étudiants où chaque étudiant devra rendre compte de sa contribution individuelle dans son classeur projet

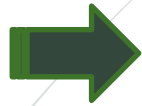


Problématique qui portera sur un ou plusieurs des champs professionnels définis dans le référentiel des activités professionnelles en lien direct avec les préoccupations environnementales des organisations

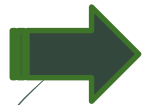
Exemples : « Dans quelle mesure les plantes aquatiques filtrent-elles l'eau? »; « Est-il possible de dégrader la matière plastique par des insectes? »

LE STAGE EN DEUXIEME ANNEE

20



Mené en 2^{ème} année dans une structure de stage



Etude conduisant à l'élaboration de propositions de solutions, en se positionnant en tant qu'acteur de la politique RSE DD de l'organisation



La problématique retenue devra donc obligatoirement intégrer : qualité ou santé-sécurité ou développement durable

Exemples : « Mettre en place une démarche d'analyse afin de trouver les causes de non-conformité de rejets d'eau usées d'une station d'épuration industrielle, et présenter des solutions »

REGLEMENT D'EXAMEN

21

	Epreuves	Forme	Coef
E 1	LV 1 : Anglais	CCF oral	2
E 2	ETUDE SCIENTIFIQUE ET TECHNOLOGIQUE (chimie, biologie) (Sciences Physiques et Sciences et technologies des systèmes)	ECRIT	5
E 3	ORGANISATION, MANAGEMENT ET DEVELOPPEMENT DE L'ACTIVITE	CCF 2 situations	5
E 4	PROJET PROFESSIONNEL	ORAL	5
E 5	RAPPORT DE STAGE	ORAL	4

En résumé : Le BTS MSE au Lycée Simone Veil

- *Pour Quoi faire ?* Responsable de secteur, chef de projet, animateur QSDD, chef d'équipe...
- *Où ?* Entreprises, collectivités : services assainissement, propreté, gestion des déchets
- *Comment ?* Enseignements généraux, enseignements professionnels variés à dominante scientifique, avec visites de sites, projets...); 12 semaines de stages
- *Et après ?* Poursuites d'études en licence pro, intégration professionnelle