

Parcoursup 2020



20 DÉCEMBRE - 22 JANVIER

Découverte
des formations

22 JANVIER - 12 MARS INCLUS

Inscription et
formulation des vœux

13 MARS - 2 AVRIL INCLUS

Confirmation
des vœux

19 MAI - 17 JUILLET

Phase
d'admission

Je poursuis ma réflexion, je m'inscris sur Parcoursup et je formule mes vœux



Je consolide mon projet
d'orientation en participant aux
Journées Portes Ouvertes dans les
établissements

Consulter la carte des JPO



Je m'inscris sur Parcoursup

Comment s'inscrire?



Je saisis mes vœux en consultant
le moteur de recherche des
formations

Comment faire des vœux ?

LE CALENDRIER

Janv.
2020

2

22 Janvier > 2 Avril 2020

Je m'inscris pour formuler mes vœux et finalise mon dossier

TOUT AU LONG DU 2^e TRIMESTRE

- Je poursuis ma réflexion et je participe aux **journées portes ouvertes des établissements d'enseignement supérieur** et aux **salons d'orientation**, pour échanger avec des enseignants et des étudiants ambassadeurs.

Si je suis lycéen, je participe à la 2^e semaine de l'orientation dans mon lycée.

DU 22 JANVIER AU 12 MARS

- Je m'inscris sur **Parcoursup** pour créer mon dossier candidat.
- Je formule mes vœux et j'exprime ma motivation : jusqu'à 10 vœux (avec possibilité de sous-vœux selon les formations).

Jedi 12 mars : dernier jour pour formuler mes vœux.

FÉVRIER-MARS

Si je suis lycéen, chaque vœu que je formule fait l'objet d'une *fiche Avenir* comprenant les appréciations de mes professeurs et l'avis du chef d'établissement dans le cadre du 2^e conseil de classe.

JEUDI 2 AVRIL

Dernier jour pour finaliser mon dossier avec les éléments demandés par les formations **et pour confirmer chacun de mes vœux.**

📺 **Des vidéos tutorielles sont proposées sur Parcoursup pour vous guider à chaque étape**

AVRIL-MAI

Les formations que j'ai demandées examinent mon dossier à partir des critères généraux d'examen des vœux qu'elles ont indiqués dans leur fiche de présentation Parcoursup.

Avril

LE CALENDRIER

Mai

3

19 Mai > 17 Juillet 2020

Je reçois les réponses des formations et je décide

Juin

Juillet

MARDI 19 MAI

Début de la phase d'admission principale.

- Je consulte dans mon dossier Parcoursup les réponses des formations que j'ai demandées.
- À partir du 19 mai, je reçois les propositions d'admission (réponse oui ou oui-si*) au fur et à mesure et en continu.
- Je dois répondre obligatoirement à chaque proposition d'admission dans les délais indiqués dans mon dossier.

DU 17 AU 24 JUIN

La procédure est suspendue pendant les épreuves écrites du baccalauréat.

JEUDI 25 JUIN

La phase d'admission complémentaire est ouverte.

DU 29 JUIN AU 1^{er} JUILLET

Point d'étape : si j'ai conservé des vœux pour lesquels je suis en liste d'attente, je me connecte à mon dossier pour indiquer ceux qui m'intéressent toujours.

MARDI 7 JUILLET

Résultats du baccalauréat.

Après les résultats du baccalauréat, si j'ai définitivement accepté une formation, j'effectue mon inscription administrative auprès de l'établissement que j'ai choisi, selon les modalités précisées dans mon dossier.

MERCREDI 15 JUILLET

Les formations envoient les dernières propositions d'admission de la phase principale.

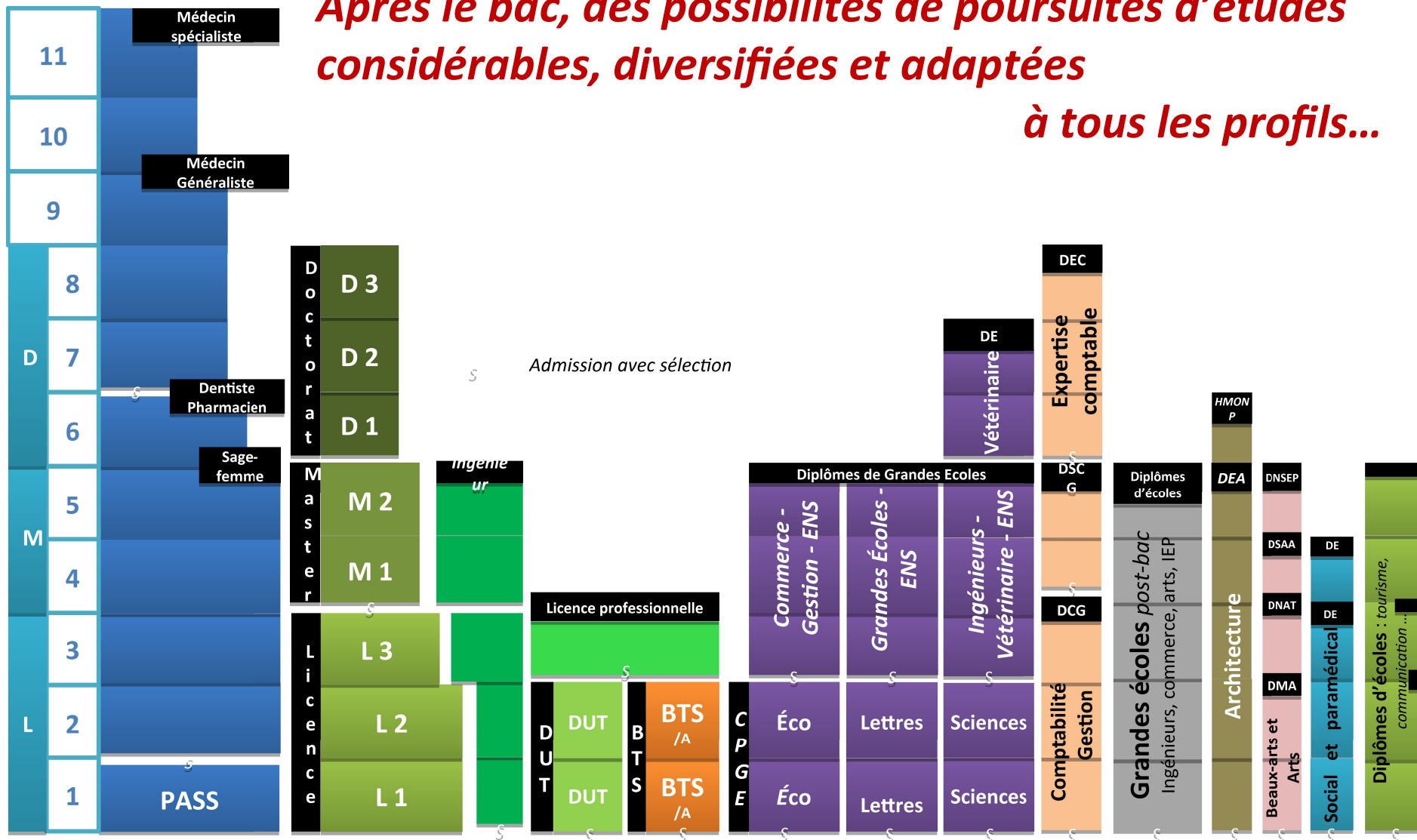
VENDREDI 17 JUILLET

Fin de la phase principale.

Dernier jour pour accepter une proposition d'admission reçue lors de cette phase.

Après le bac, des possibilités de poursuites d'études considérables, diversifiées et adaptées

à tous les profils...



Plus de 10 000 formations accessibles

Recherche des formations

Veillez entrer votre recherche par mots clés

Effacer les filtres

Types d'établissement

10212/ 10687

Etablissements
Publics

Etablissements 3212/ 3278

Privés

Apprentissage

Formations en 3109/ 3160

apprentissage

Formations 10638/ 11144

hors

apprentissage

Types de formation

BTS - BTSA - 7393/ 7703

BTSM

C.M.I - Coursus Master 95

Plus de 10 000 formations correspondent à votre recherche

Trier par

I.U.T. La Rochelle

DUT - Techniques de commercialisation

Taux d'accès
28%

Général	Techno	Pro
50%	49%	1%

Voir la fiche

Formations similaires

Université Paul Valéry - Montpellier 3

Licence - Lettres -

Taux d'accès
100%

Général	Techno	Pro
75%	9%	13%

Voir la fiche

Formations similaires

Lycée Joseph Fourier

BTS - Services - Comptabilité et gestion

Taux d'accès
42%

Général	Techno	Pro
35%	24%	41%

Voir la fiche

Formations similaires

Université Paris 1 Panthéon Sorbonne

Double licence - Histoire / Histoire de l'art et archéologie

Taux d'accès
45%



- ✦ Inscription des vœux sur Parcoursup des instituts d'ergothérapeute, d'orthophoniste, pédicure-podologue, psychomotricien, technicien de laboratoire médical (DE) et les instituts de formation de manipulateurs d'électroradiologie médicale (IFMEM)

IEP Paris, Bordeaux, Grenoble et réseau des 7 (Aix en provence, Rennes, St Germain-en-laye, Strasbourg, Lille, Lyon, Toulouse)

- ✦ Ecoles d'Art, Audiovisuel, Patrimoine

- ✦ Etudes de santé (Cf. diapo suivante)
Accès Kiné : Licence PASS, Licence avec option « Accès santé »,
Licence Biologie ou STAPS

Licence discipline option « accès santé »

1^{re} année **Le lycéen choisit la licence** qui correspond le mieux à ses projets et ses points forts (lettres, droit, SVT, gestion, économie, etc.) qui propose une option « accès santé » pour la ou les filières qui l'intéressent (maïeutique, médecine, odontologie ou pharmacie)

Au sein de cette licence, il suit des enseignements liés à l'option « accès santé »

↓ ↓

✓ **S'il valide sa 1^{re} année,** il peut candidater dans la ou les filières de santé qui l'intéressent

✗ **S'il ne valide pas sa 1^{re} année de licence,** il ne peut pas candidater aux études de santé

↓ ↓ ↓

✓ Il est admis en 2^e année dans la filière qui l'intéresse

✓ Il poursuit en 2^e année de licence

✓ Il peut redoubler cette 1^{re} année

Il peut se réorienter via Parcoursup

↓

Et, s'il le souhaite, il candidate à nouveau aux études de santé après au moins une année supplémentaire

↳ **parcoursup**

Licence PASS avec option

1^{re} année **Le lycéen choisit le parcours spécifique santé (PASS)** et une option qui correspond à ses points forts et à ses autres projets éventuels (exemple : option droit, option biologie, option langues...)

Ces parcours sont organisés dans les universités ayant des facultés de santé

↓ ↓

✓ **S'il valide sa 1^{re} année,** il candidate aux études de santé (maïeutique, médecine, odontologie ou pharmacie)

✗ **S'il ne valide pas sa 1^{re} année de licence,** il ne peut pas candidater aux études de santé ; il ne peut pas redoubler cette 1^{re} année

↓ ↓ ↓

✓ Il est admis en 2^e année dans la filière qui l'intéresse

✓ Il poursuit en 2^e année de licence

Il doit se réorienter via Parcoursup

↓

Et, s'il le souhaite, il candidate à nouveau aux études de santé après au moins une année supplémentaire

↳ **parcoursup**

Etudes de santé

Pour Accès en école de Kiné

Une licence STAPS ou biologie

Annabelle aimerait être masseuse-kinésithérapeute et s'intéresse au sport

Licence bio ou STAPS



Elle choisit une licence de STAPS qui correspond le mieux à ses projets et à ses points forts et qui permet, selon ses résultats en licence, d'accéder aux études de kinésithérapie

✓ Si Annabelle valide sa 1^{re} année de licence, elle candidate en kinésithérapie

✗ Si Annabelle ne valide pas sa 1^{re} année de licence, elle ne peut pas candidater en kinésithérapie

✓ Elle est admise en 1^{re} année de kinésithérapie

✓ Elle poursuit en 2^e année de STAPS

Elle peut redoubler cette 1^{re} année

Elle peut se réorienter via **Parcoursup**

parcoursup

Une licence d'une autre discipline avec une option «accès santé»* en kiné

Camille aimerait être masseuse-kinésithérapeute et s'intéresse à la physique

L.A.S



Elle choisit une licence de physique qui correspond le mieux à ses projets et à ses points forts, qui propose des enseignements liés à l'option «accès santé»

✓ Si Camille valide sa 1^{re} année de licence, elle candidate en kinésithérapie

✗ Si Camille ne valide pas sa 1^{re} année de licence, elle ne peut pas candidater en kinésithérapie

✓ Elle est admise en 1^{re} année de kinésithérapie

✓ Elle poursuit en 2^e année de physique

Elle peut redoubler cette 1^{re} année

Elle peut se réorienter via **Parcoursup**

parcoursup

Un parcours spécifique «accès santé» avec une option d'une autre discipline*

Thomas aimerait être masseur-kinésithérapeute et s'intéresse aux lettres

PASS



Il choisit, dans une université ayant une faculté de santé, le parcours spécifique «accès santé» et prend une option lettres qui correspond à ses points forts et à ses autres projets éventuels

✓ Si Thomas valide sa 1^{re} année de licence, il candidate en kinésithérapie

✗ Si Thomas ne valide pas sa 1^{re} année de licence, il ne peut pas candidater en kinésithérapie

✓ Il est admis en 1^{re} année de kinésithérapie

✓ Il poursuit en 2^e année de lettres

Il ne peut pas redoubler cette 1^{re} année

Il doit se réorienter via **Parcoursup**

parcoursup

Un vœu : une formation dans un établissement

- **1 à 10** vœux maximum (et 1 à 10 vœux par apprentissage)
- Portent sur formations **sélectives et non sélectives** sur l'ensemble du territoire

Pas de classement

Projet motivé à indiquer pour **chaque vœu**

Possibilité de renseigner la rubrique « **activités et centres d'intérêts** »

Pour certaines formations, il existe des **vœux multiples** (comprenant des sous vœux)

Exemples VOEUX

Voieu : **BTS** Management Unités Commerciales

Sous-vœu 1 : lycée pro Gambetta, Aix en Provence

Sous-vœu 2 : Lycée Clermont ferrand

Voieu : **DUT** Techniques de Commercialisation

Sous-vœu 1 : IUT Grenoble 2

Sous-vœu 2 : IUT Aix en Provence

Voieu : **CPGE** Economique Commerciale Economique

Sous-vœu 1 : Lycée Paris avec internat

Sous vœu 2 : Lycée Marseille - avec internat
- sans internat

Sous-vœu 3 : Lycée Rennes avec internat

Voieu : **Licence** LEA

Sous-vœu 1 : Grenoble

Sous-vœu 2 : Chambéry

Voieu : **Licence** LEA Aix en Provence

Au total : 5 vœux dont
4 sous vœux BTS/DUT
3 sous vœux CPGE
2 sous vœux Licence

Exemples VOEUX multiples

Ecoles commerce, ingénieurs, paramédicales



Formulation de vœux multiples avec en sous-vœux les écoles du réseau
Ces sous vœux ne comptent pas dans les 20 sous-vœux autorisés

Voeu : Concours Geipi Polytech
Sous-vœu 1 : Polytech Marseille
Sous-vœu 2 : Polytech Strasbourg
Sous-vœu 3 : Polytech Grenoble

Voeu : Concours INSA
Sous-vœu 1 : INSA Lyon
Sous-vœu 2 : INSA Strasbourg

Voeu : IFSI d'Aix Marseille Université
sous-vœu : IFSI Marseille
Sous-vœu : IFSI Briançon

Voeu : Licence Biologie, Université UGA

Au total : 4 vœux dont
3 vœux multiples
1 vœu licence

Questionnaires Droit, sciences dont STAPS

Des questionnaires d'auto-évaluation pour aider les lycéens dans leur réflexion :

- > **Des outils informatifs et pédagogiques** : ces questionnaires sont mis à disposition des candidats pour les aider à avoir un premier aperçu des types de connaissances et de compétences à mobiliser dans la formation demandée.
- > **Des questionnaires qui ne concernent que certaines formations** : ces questionnaires concernent les candidats qui souhaitent se porter candidats pour une Licence de Droit ou l'une des 14 mentions de Licences scientifiques, que la licence fasse ou non partie d'un portail
- > **Des questionnaires obligatoires mais dont les résultats restent confidentiels** : avoir répondu à ce questionnaire est une condition de recevabilité du dossier. Les résultats au questionnaire ne sont communiqués et n'appartiennent qu'au seul candidat ; ils ne sont en aucun cas transmis aux universités.

Des questionnaires à remplir pour finaliser son dossier jusqu'au 2 avril (inclus)

- > **Des questionnaires accessibles sur le site Terminales2019-2020** : chaque candidat concerné passera le questionnaire correspondant à la formation de son choix ; les questionnaires seront disponibles sur le site Terminales2019-2020 à partir du 22 janvier.
- > **Une attestation à télécharger pour finaliser son dossier** : Une attestation téléchargeable sera délivrée par le site Terminales2019-2020 qui devra être jointe au dossier de candidature. Cette opération devra être réalisée au plus tard le 2 avril inclus.

Activités et centres d'intérêts

Cette rubrique facultative peut permettre au candidat de renseigner des informations autres que scolaires qu'ils souhaitent porter à la connaissance des formations qui vont étudier les dossiers :

- > expérience d'encadrement ou d'animation
- > engagement civique, associatif
- > expériences professionnelles ou stages
- > pratiques sportives et culturelles

>INDISPENSABLES DANS LE SECTEUR DU SPORT, DU SOCIAL, DE L'ANIMATION, DU SOIN

Préférences et autres projets

2 parties à compléter obligatoirement :

- Indiquer les **préférences** entre les vœux formulés (utile pour les commissions académiques si pas de proposition d'admission)
- Indiquer si **vœux hors parcoursup ou autre projet**

IMPORTANT : informations **confidentielles**, pas transmises aux formations.
But : **mieux suivre les candidats durant la procédure et mieux analyser leurs motivations et besoins.**

Situations particulières (Handicap, Santé...)

- Dans chaque formation, possibilité de contacter un référent Handicap pour échanger sur les aménagements possibles
- Fiche de liaison peut être renseignée pour être connue au moment de l'inscription administrative pour suivre les recommandations
- Fiche confidentielle et non connue des commissions de sélection

VOEUX en Apprentissage

- ➔ Avoir moins de 26 ans et **avoir un employeur**
- ➔ Possibilité de faire 10 vœux multiples indépendants des vœux initiaux

Voeu : BTS Comptabilité et gestion en apprentissage
Sous-vœu 1 : CFA de la bourse du travail, Marseille
Sous-vœu 2 : CFA CCI vaucluse, Avignon

Voeu : BTS Comptabilité et gestion
sous-Voeu : lycée Marseille
Sous-vœu : lycée Rennes

Voeu : Licence SI, Université Bordeaux

Au total : 3 vœux dont
1 en apprentissage
(2 sous-vœux)
et 2 vœux initiaux
(2 sous-vœux)



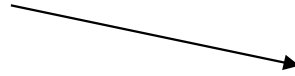
FORMATIONS HORS Procédure

- **Certaines Ecoles paramédicales et sportives**
- **Certaines MC et FCIL**
- **Majorité des formations en alternance**
- **Certaines écoles de commerce et d'ingénieurs**
- **Majorités écoles spécialisées (artistiques, militaires...)**



S'inscrire directement sur les sites des établissements

★ DES ETABLISSEMENTS



- Pour une formation sélective
(BTS/DUT/CPGE/ Ecoles...)
- * OUI
 - * EN ATTENTE D' UNE PLACE
(Rang de classement donné)
 - * NON

• Pour une formation type licence :

- * OUI
- * OUI SI (remise à niveau)
- * EN ATTENTE D' UNE PLACE

Mise à jour
Chaque jour

★ DES LYCEENS

→ **OUI J'ACCEPTÉ** : j'accepte une proposition obtenue, les autres s'annulent

→ **OUI J'ACCEPTÉ MAIS JE SIGNALE LES VOEUX EN ATTENTE DONT JE SOUHAITE ATTENDRE UNE REPOSE**

→ **JE RENONCE** : je refuse la place qui sera donnée à un autre lycéen (à utiliser aussi dans le cas où je serai sélectionné(e) dans une section hors Parcoursup

Les délais de réponse



Du 19 au 23 mai

1^{er} délai pour répondre aux premières propositions soit 5 jours



Le 24 mai au 26 mai

2^{ème} délai pour répondre aux nouvelles propositions soit 3 jours



Après le 25 mai

Le Délai de réponse est de 2 jours à chaque nouvelle réponse

Répondeur automatique

Option facultative dès le 19 mai

Dans le cas où présence de vœux :

- *« En ATTENTE D' UNE PLACE »
- *Choix mûri sur les vœux
- * Ne pas pouvoir se connecter chaque jour



- *Indiquer un classement sur les vœux « en attente » en mettant en 1^{er}, la formation préférée
- *Réponses selon ce classement au fur et à mesure
- *Attention à l'ordre des vœux car une fois un vœu « en attente » accepté, les vœux « en attente » de dessous ou celui déjà accepté seront supprimés.*
- *Connexion obligatoire pour confirmer l'inscription dans les délais

Point d'étape du 29 juin au 1^{er} juillet

✦ **Obligatoire** uniquement pour les candidats
ayant conservé des vœux en liste d'attente

- ✦ Ne sont pas concernés
- ceux qui n'ont pas de vœux en attente ou ayant accepté définitivement un vœu
 - Ceux ayant activés le répondeur automatique
 - Vœux en apprentissage et vœux formulés en phase complémentaire

Scénario 1 :

CPGE option PCSI, Lycée Champollion, Grenoble : **NON**

CPGE option PCSI, Lycée Cézanne, Aix : **EN ATTENTE**

Rang liste d'attente + Rang du dernier appelé en 2019

DUT GEA, IUT AMU, Gap : **EN ATTENTE**

Rang liste d'attente + Rang du dernier appelé en 2019

DUT MMI, IUT 1 Grenoble : **EN ATTENTE**

Rang liste d'attente + Rang du dernier appelé en 2019

DUT Mesures physiques IUT1 Grenoble : **OUI**

L1 STAPS Montpellier : **EN ATTENTE**

Rang liste d'attente + Rang du dernier appelé en 2019

Si je souhaite
Je peux
MAINTENIR
Ces vœux

J'**ACCEPTÉ** et suit
Les modalités
ou je **RENONCE** et
j'annule ce vœu

Scénario 2:

CPGE option PCSI, Lycée Champollion, Grenoble : **NON**

CPGE option PCSI, Lycée Cézanne, Aix : **EN ATTENTE**

Rang liste d'attente + Rang du dernier
appelé en 2019

DUT GEA, IUT AMU, Gap : **OUI**

DUT MMI, IUT 1 Grenoble : **EN ATTENTE**

Rang liste d'attente + Rang du dernier
appelé en 2019

DUT Mesures physiques IUT1 Grenoble : **OUI**

L1 STAPS Montpellier : **OUI**

Si je souhaite
Je peux
MAINTENIR
Ces vœux

J'ACCEPTÉ 1 seule
des 3 propositions
Et
je **RENONCE** aux
2 autres qui s'
annulent

Scénario 3:

CPGE option PCSI, Lycée Champollion, Grenoble : **EN ATTENTE**

Rang liste d'attente + Rang du dernier appelé en 2019

CPGE option PCSI, Lycée Cézanne, Aix : **EN ATTENTE**

Rang liste d'attente + Rang du dernier appelé en 2019

DUT GEA, IUT AMU, Gap : **EN ATTENTE**

Rang liste d'attente + Rang du dernier appelé en 2019

DUT MMI, IUT 1 Grenoble : **EN ATTENTE**

Rang liste d'attente + Rang du dernier appelé en 2019

DUT Mesures physiques IUT1 Grenoble :

EN ATTENTE

Rang liste d'attente + Rang du dernier appelé en 2019

L1 STAPS Montpellier : **EN ATTENTE**

Rang liste d'attente + Rang du dernier appelé en 2019

Maintien des vœux
Automatiquement.
Des places vont
se libérer au fur et
à mesure que les
autres répondent.

Le 25 juin, accès à
la PROCEDURE
COMPLEMENTAIRE

Faire le point d'étape
entre le 29/06 et 1/07

Scénario 4 :

CPGE option PCSI, Lycée Champollion, Grenoble : **NON**

CPGE option PCSI, Lycée Cézanne, Aix : **NON**

DUT GEA, IUT AMU, Gap : **NON**

DUT MMI, IUT 1 Grenoble : **NON**

DUT Mesures physiques IUT1 Grenoble : **NON**

Nouveaux vœux possibles
En Procédure
Complémentaire le 25/06

Le 8/07, jour des résultats
du Bac, je peux saisir
La Commission
Académique

d'Accès dans le Supérieur
Utilisation de l'onglet :
« Préférences et autres
activités »



Prendre un semestre ou deux pour améliorer une langue, s'engager sur un projet associatif, civique...



3 étapes : 1) Formuler sa demande avec ses vœux sur Parcoursup

2) Accord donné ou non par le chef d'établissement de l'enseignement supérieur (un entretien possible)

3) En cas d'accord, une convention est signée entre les deux parties



- * Pas toutes les formations permettent cet aménagement
- * Les centres de formation n'en ont connaissance qu'à l'inscription.
- * Une proposition d'admission ne donne pas forcément un accord d'année de césure

En cas de problème avec mon dossier

Numéro vert : 0800 400 070
Messagerie « Contact » sur la plateforme
Onglet « Question fréquentes »
Twitter : @Paroursup_info
Facebook : ParcoursupInfos
Snapchat : « devenir étudiant »

Bourses et logement

étudiant
.gouv.fr

MesServices.etudiant.gouv.fr

S'INSCRIRE DANS L'ENSEIGNEMENT SUPÉRIEUR



Parcoursup



Aide à la mobilité
Parcoursup

CVEC

Contribution
vie étudiante
et de campus

DEMANDER UNE BOURSE OU UNE AIDE



Demande de dossier
social étudiant (DSE)



Suivi du dossier
social étudiant (DSE)



Simulateur de bourse



Aide à la mobilité
master

TROUVER UN LOGEMENT



En résidence
Crous



Campus
Paris-Saclay



Chez
un particulier



Bed & Crous
bouger / voyager

VIGILANCE SUR VOS PAIEMENTS

Nous vous invitons à rester vigilants sur vos paiements en ligne :

- L'acquittement de la CVEC s'effectue uniquement sur la plateforme sécurisée

<https://cvec.etudiant.gouv.fr>

et par nul autre canal

- Le paiement de vos frais de réservation pour un logement Crous s'effectue uniquement sur la plateforme sécurisée Cité'U, et par nul autre canal

DEMANDES DE LOGEMENT 2019-2020

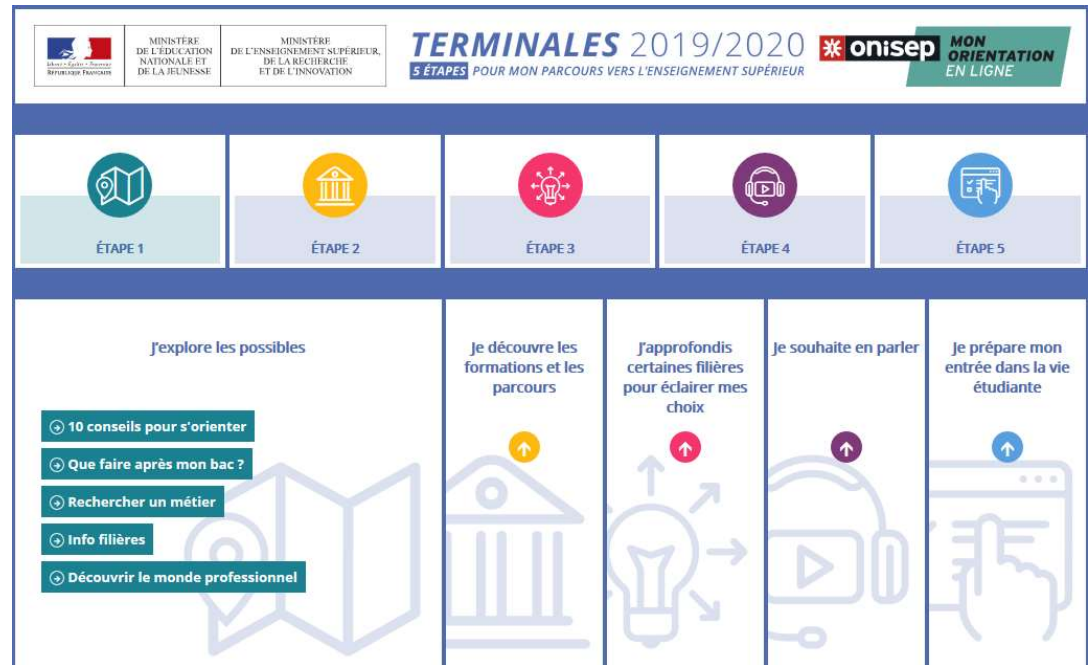
L'attribution initiale de logements 2019-2020 est maintenant terminée. (Ne concerne pas "Campus Paris-Saclay")

Si vous recherchez toujours un logement, vous pouvez vous connecter à

Terminales 2019-2020.FR

Un site dédié à l'orientation

- > Découvrir les filières de formation de l'enseignement supérieur
- > Découvrir des métiers et les parcours jusqu'à l'insertion professionnelle
- > Connaître les caractéristiques des filières les plus



AVEC LE SOUTIEN DE



**AVENIR
JEUNES 05**

l'Etudiant

FORUM
de l'orientation,
de l'autonomie
et de la mobilité

SALON
de l'Etudiant

7 ET 8 FÉVRIER
GAP – LE QUATTRO

Invitation gratuite sur letudiant.fr et sur avenirjeunes05.weebly.com



Ressources utiles

<http://www.terminales2019-2020.fr/>

www.parcoursup.fr

<http://eduscol.education.fr/cid73382/l-orientation-du-lycee-a-l-enseignement-superieur.html>

<https://avenirjeunes05.weebly.com>

<http://www.lyc-altitude.ac-aix-marseille.fr/spip/>
Rubrique Orientation

Pour la césure : <https://www.euroguidance-france.org/les-differentes-formes-de-mobilite-en-europe/>