

# Certificat d'Aptitude Professionnel (2 ANS en C.C.F.): CAP ELECTRICIEN

## NIVEAU DE RECRUTEMENT

Après la 3<sup>ème</sup> entrée en Seconde Professionnelle.

## DUREE DE LA FORMATION : DEUX ANNEES

Validation du diplôme par Contrôle en Cours de Formation (C.C.F.)

Doit permettre de pratiquer une activité professionnelle qualifiée dans les domaines du câblage, de l'installation et la remise aux normes électriques dans les secteurs :

- du Réseau de Distribution Electrique et Eclairage Public: Installation, Montage de Matériels, Modifications et/ou Remplacement de matériels dans le cadre des réseaux Aériens, Souterrains et de l'Eclairage Public.

- de l'Habitat / Tertiaire: réseaux électriques (mono et triphasé) pour équipements domestiques et tertiaires; équipements automatisés (Gestion d'énergie, VDI, Alarme Incendie, Alarmes Techniques et Anti Intrusion ...).

- de l'Industrie: réseaux électriques (triphase); Préparation et Câblage des Equipements de production (Moteurs, Automatismes industriels, ...).

**Période de Formation en Milieu Professionnel (P.F.M.P.): 12 Semaines Minimum** réparties sur les deux années. La Notation des P.F.M.P. sont conjointes avec les Tuteurs d'entreprises et le Professeur du Professionnel. Cette note de P.F.M.P. compte directement pour l'obtention du CAP.

## QUALITES REQUISES

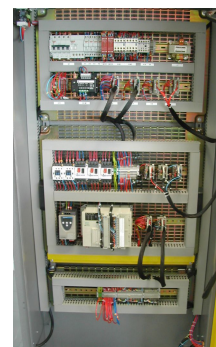
Il est demandé aux élèves :

- De la rigueur dans un suivi d'une procédure (Câblage, Sécurité, Travail en Equipe...).
- Une bonne capacité d'analyse (Tâche à réaliser, Compréhension de fonctionnement,...).
- Un intérêt pour le domaine Electrique.
- Une bonne présentation (Relations avec la clientèle et ATTITUDE PROFESSIONNELLE !).

## DEBOUCHES

Intégration dans une équipe d'électriciens et après un temps nécessaire à l'acquisition d'une expérience professionnelle, possibilité d'accéder à des responsabilités tel que Chef d'équipe. (Et pourquoi pas Chef d'entreprise ! Après quelques années d'expérience de Chef d'équipe.)

**Poursuite d'études** : Pour les bons élèves possibilité de continuer en classe de 1<sup>ère</sup> BAC PRO M.E.L.E.C (Métiers de l'Electricité et de ses Environnements Connectés ). Formation aussi existante au :



Lycée Polyvalent  
Section d'Enseignement Professionnel  
**COSTEBELLE**  
Bd Félix Descroix  
83408 HYERES  
Tél.: 04.94.57.78.93 - Fax.: 04.94.57.28.11  
Externat - 1/2 Pension - Internat